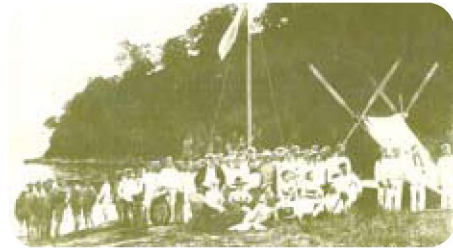




Район улицы Ленинской. 1950-е годы. Из фондов музейно-выставочного центра «Находка».



Здание средней школы № 5 и детского сада в районе станции Бархатная, фото Милькевича А., [1980] год. Архивный отдел администрации Находкинского городского округа. Фонд Р-123, опись 1, дело 55.



Команда крейсера «Адмирал Корнилов» во главе с губернатором Приморской области Унтербергером П.Ф. в бухте Находка, июнь 1893 года. Из фондов музейно-выставочного центра «Находка».



Общий вид порта Восточный, [1980] год. Архивный отдел администрации Находкинского городского округа. Фонд Р-123, опись 1, дело 54.



Погрузка угля в бухте Находка командой с крейсера «Адмирал Корнилов», июнь 1893 года (Ныне территория торгового порта. На заднем плане – остров Новицкого). Из фондов музейно-выставочного центра «Находка».



Район улицы Лермонтова, 1950-е годы. Из фондов музейно-выставочного центра «Находка».



Семья чиновников Сибирского Удельного ведомства на веранде. Бухта Находка, 1870-е годы. Из фондов музейно-выставочного центра «Находка».



Поселок в бухте Врангеля. 1931 год. Фото Баландина Н.А. Из фондов музейно-выставочного центра «Находка».



Открытие нового детского комбината в поселке Береговой, [1980] год. Архивный отдел администрации Находкинского городского округа. Фонд Р-123, опись 1, дело 50.



Административная часть рабочего поселка Находка (ныне Центральная площадь). Демонстрация, конец 1940-х годов. Из фондов музейно-выставочного центра «Находка».



Строительство мореходного училища. Район 2-го участка, улица Зои Космодемьянской. фото Прихода И.Д., [1950] год. Архивный отдел администрации Находкинского городского округа. Фонд Р-123, опись 1, дело 36.



Переселенцы конца 19 века в Сучанскую волость. Деревня Владимировка (год образования – 1864). Из фондов музейно-выставочного центра «Находка».



Переселенцы в Находку начала 20 века, представители промышленной и торговой предпринимательской среды. На фото слева направо: Нигай Алексей Иванович (кореец). Эккерман Михаил Карлович (немец). Имел свой хутор в Находке. Бойко Дмитрий Трофимович (украинец). Дерюгин Федор Дмитриевич (русский). Вместе с Саклиным держали «Рыбалку», вели промысел рыбы в Находке. Из фондов музейно-выставочного центра «Находка».



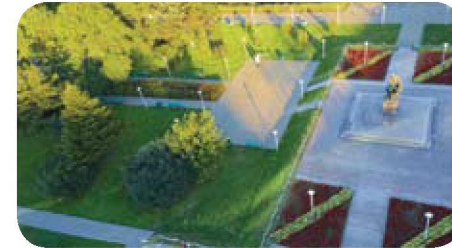
Открытие железной дороги от станции Сучан (г. Партизанск) до станции Лайса (Находка), 1936 год. Из фондов музейно-выставочного центра «Находка».



Вид на бухту Находка со стороны морского рыбного порта.



Вид на набережную реки Каменка с моста возле автобусной остановки «НЗ ЖБК».



Вид сверху на сквер и памятник Ленину возле Центральной площади.



Сквер возле Камня Дружбы в районе Находкинского проспекта. На заднем плане – Храм иконы Казанской божьей матери.



Вид на здание торгового центра «Дальторгсервис» и прилегающую территорию с объектами благоустройства со стороны проспекта Мира.



Вид на бухту Находка и Находкинский проспект с сопки возле Камня Дружбы.



Вид сверху на памятник в честь Победы в Великой Отечественной войне 1941-1945 гг. и прилегающую территорию в районе Находкинского проспекта.



Вид сверху на здание высшего учебного заведения Находкинского филиала ВГУЭС в районе улицы Озерной и Морской сквер возле него.



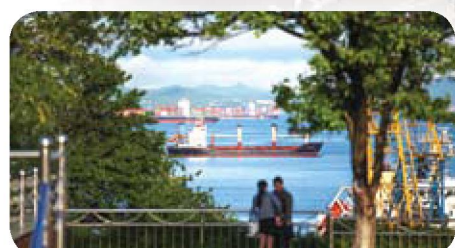
Вид на бухту Козьмина залива Находка. В центре – танкер под погрузкой нефти на причальном сооружении ООО «Транснефть – Порт Козьмино».



Вид на центральную площадь, здания администрации города, Думы Находкинского городского округа и бизнес-центра «Буревестник» со стороны улицы Портовой.



Вид на центральную площадь, здание бизнес-центра на улице Портовой и бухту Находка со стороны здания бизнес-центра «Буревестник» по Находкиному проспекту.



Видовая площадка по Находкиному проспекту. Вид на бухту Находка.



Вид на порт и город со стороны станции Тихookeанская. На заднем плане – здание гостиницы «Юань Дун».



Новогодняя елка на площади возле улицы Ленинской и Находкинского проспекта.



Вид сверху на площадь партизан, улицу Шевченко.



Вид на остров Лисий в бухте Находка со стороны города.