



ОБЩЕСТВО С ОГРАНИЧЕННОЙ ОТВЕТСТВЕННОСТЬЮ

Атлас

(ООО «АТЛАС»)

СРО от 26.05.2017 № 1306

Заказчик: Министерство транспорта и дорожного хозяйства Приморского края

**ДОКУМЕНТАЦИЯ ПО ПЛАНИРОВКЕ ТЕРРИТОРИИ
ОБЪЕКТА РЕГИОНАЛЬНОГО ЗНАЧЕНИЯ**

**«Реконструкция путепровода через железную дорогу
на км 166+590 автомобильной дороги Артем – Находка -
порт Восточный в Приморском крае»**

ПРОЕКТ ПЛАНИРОВКИ ТЕРРИТОРИИ

ОСНОВНАЯ ЧАСТЬ

ТОМ 1

Раздел 1

Проект планировки территории. Графическая часть.

Раздел 2

Положение о размещении линейных объектов.

И0014-04.2019-ДПТ-ППТ-001

ХАБАРОВСК 2020



ОБЩЕСТВО С ОГРАНИЧЕННОЙ ОТВЕТСТВЕННОСТЬЮ

Атлас
(ООО «АТЛАС»)

СРО от 26.05.2017 № 1306

Заказчик: Министерство транспорта и дорожного хозяйства Приморского края

**ДОКУМЕНТАЦИЯ ПО ПЛАНИРОВКЕ ТЕРРИТОРИИ
ОБЪЕКТА РЕГИОНАЛЬНОГО ЗНАЧЕНИЯ**

**«Реконструкция путепровода через железную дорогу
на км 166+590 автомобильной дороги Артем – Находка -
порт Восточный в Приморском крае»**

ПРОЕКТ ПЛАНИРОВКИ ТЕРРИТОРИИ

ОСНОВНАЯ ЧАСТЬ

ТОМ 1

Раздел 1

Проект планировки территории. Графическая часть.

Раздел 2

Положение о размещении линейных объектов.

И0014-04.2019-ДПТ-ППТ-001

Генеральный директор



 **В.И. Банщиков**

ХАБАРОВСК 2020

№ п/п	Наименование	Гриф секретности	примечание
Основная часть проекта планировки территории. Том 1			
1.	Раздел 1 «Проект планировки территории. Графическая часть»	ОП	
2.	Раздел 2 «Положение о размещении линейных объектов»	ОП	
Материалы по обоснованию проекта планировки территории. Том 2			
3.	Раздел 3 «Материалы по обоснованию проекта планировки территории. Графическая часть»	ОП	
4.	Раздел 4 «Материалы по обоснованию проекта планировки территории. Пояснительная записка»	ОП	
5.	Приложение к разделу 4 «Материалы и результаты инженерных изысканий, используемые при подготовке проекта планировки территории»	ОП	
Проект межевания территории. Том 3			
6.	Раздел 1 «Основная часть проекта межевания территории»	ОП	
7.	Раздел 2 «Материалы по обоснованию проекта межевания территории»	ОП	

Перечень графических материалов, разработанных в составе документации

№ п/п	Наименование	Гриф секретности	Масштаб
Основная часть проекта планировки территории.			
1.	Чертеж красных линий Чертеж границ зон планируемого размещения линейных объектов Чертеж границ зон планируемого размещения линейных объектов, подлежащих переносу (переустройству) из зон планируемого размещения линейных объектов	ОП	М 1:1000

Взам. инв. №
 Подпись и дата
 Инв. №

И0014-04.2019-ДПТ-СП					
Изм.	Кол.	Лист	№ док	Подпись	Дата
		Беломестнов			05.20
		Капусткина			05.20
Состав проектной документации					
Стадия		Лист		Листов	
П		1		2	
ООО «АТЛАС» г. Хабаровск					

Материалы по обоснованию проекта планировки территории.

2.	Схема расположения элемента планировочной структуры	ОП	М 1:15000
3.	Схема использования территории в период подготовки проекта планировки территории	ОП	М 1:1000
4.	Схема границ зон с особыми условиями использования территорий Схема границ территорий объектов культурного наследия Схема границ территорий, подверженных риску возникновения чрезвычайных ситуаций природного и техногенного характера	ОП	М 1:1000
5.	Схема вертикальной планировки территории, инженерной подготовки и инженерной защиты территории Схема организации улично-дорожной сети и движения транспорта Схема конструктивных и планировочных решений	ОП	М 1:1000

Проект межевания территории.

6.	Чертёж межевания территории (основная часть)	ОП	М 1:1000
7.	Чертёж межевания территории (материалы по обоснованию)	ОП	М 1:1000

Инов. №	Подпись и дата	Взам. инв. №

Изм.	Кол.	Лист	№ док.	Подпись	Дата

И0014-04.2019-ДПТ-СП

Лист

2

№ п/п	Наименование раздела и подраздела	Страница
	Раздел 1 «Проект планировки территории. Графическая часть»	
1	Чертеж красных линий Чертеж границ зон планируемого размещения линейных объектов Чертеж границ зон планируемого размещения линейных объектов, подлежащих переносу (переустройству) из зон планируемого размещения линейных объектов М 1:1000	5
	Раздел 2 «Положение о размещении линейных объектов»	
2	Общие положения и исходно-разрешительная документация	6
3	Наименование, основные характеристики (категория, протяженность, проектная мощность, пропускная способность, грузонапряженность, интенсивность движения) и назначение планируемых для размещения линейных объектов	9
4	Перечень муниципальных районов, городских округов, поселений, населенных пунктов на территориях которых устанавливаются зоны планируемого размещения линейных объектов	12
5	Положения об объектах капитального строительства федерального, регионального и местного значения на территории проектирования	12
6	Характеристика планируемого развития проектируемой территории, в том числе характеристика развития транспортного обслуживания	12
7	Предельные параметры разрешенного строительства	14
8	Мероприятия по сохранению объектов культурного наследия от возможного негативного воздействия в связи с размещением линейных объектов	14
9	Мероприятия по охране окружающей среды	15
10	Мероприятия по защите территорий от чрезвычайных ситуаций природного и техногенного характера, в том числе по обеспечению пожарной безопасности и гражданской обороне	16
11	Сведения о соответствии разработанной документации требованиям законодательства о градостроительной деятельности	18
12	Перечень координат характерных точек красных линий	18
13	Перечень координат характерных точек границ зон планируемого размещения линейных объектов	19
14	Перечень координат характерных точек границ зон планируемого размещения объектов для обеспечения строительного процесса	21
15	Перечень координат характерных точек границ зон планируемого размещения линейных объектов, подлежащих переносу (переустройству) из зон планируемого размещения линейных объектов	22

Взам. инв. №

Подпись и дата

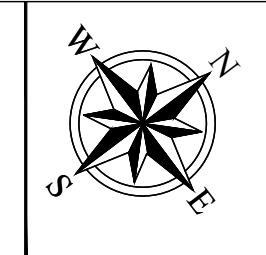
Инв. №

И0014-04.2019-ДПТ-ППТ-001

Изм.	Кол.	Лист	№ док	Подпись	Дата
Разраб.		Беломестнов			05.20
ГИП		Капусткина			05.20

Содержание

Стадия	Лист	Листов
ДПТ	4	23
ООО «АТЛАС» г. Хабаровск		



Начало трассы ПК0+00 соответствует км 166+210 автомобильной дороги Артем - Находка - порт Восточный

Конец сопряжения ПК0+70 соответствует км 167+462 автомобильной дороги Артем - Находка - порт Восточный

Конец сопряжения ПК0+92 соответствует км 167+300 автомобильной дороги Артем - Находка - порт Восточный

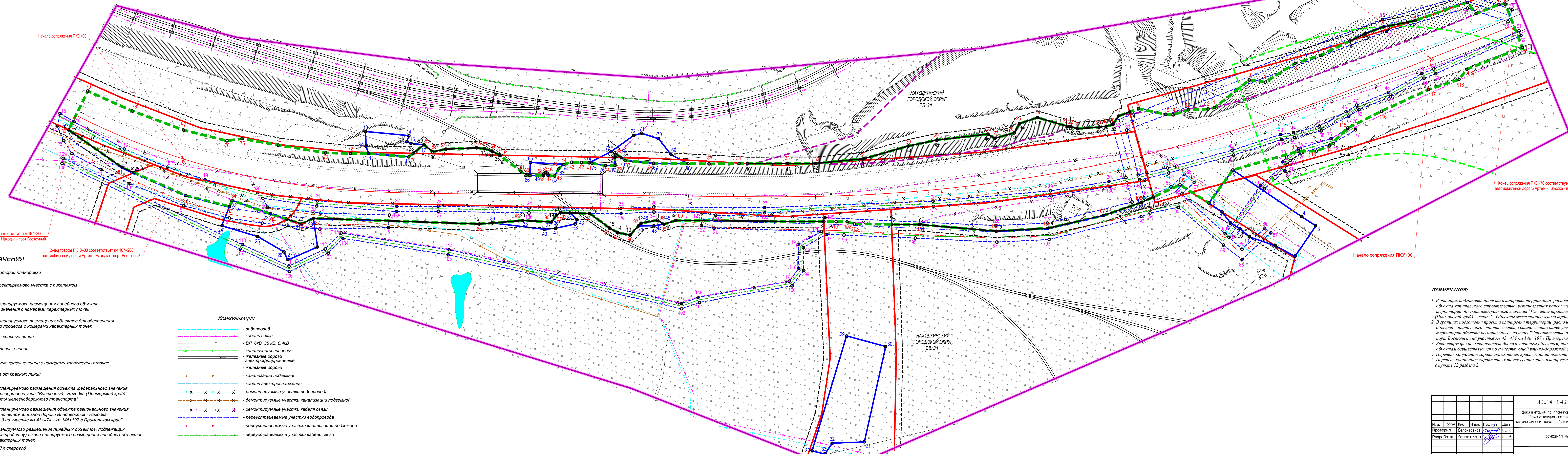
Конец трассы ПК10+00 соответствует км 167+208 автомобильной дороги Артем - Находка - порт Восточный

УСЛОВНЫЕ ОБОЗНАЧЕНИЯ

- границы территории планировки
- 10 - ось трассы проектируемого участка с пикетажом
- 15 - границы зоны планируемого размещения линейного объекта регионального значения с номерами характерных точек
- 15 - границы зоны планируемого размещения объектов для обеспечения строительного процесса с номерами характерных точек
- существующие красные линии
- отменяемые красные линии
- 15 - устанавливаемые красные линии с номерами характерных точек
- линии отступа от красных линий
- границы зоны планируемого размещения объекта федерального значения "Развитие транспортного узла "Восточный - Находка (Приморский край)", Этап 1 - Объекты железнодорожного транспорта"
- границы зоны планируемого размещения объекта регионального значения "Строительство автомобильной дороги Владивосток - Находка - порт Восточный на участке км 43+474 - км 146+197 в Приморском крае"
- 15 - границы зон планируемого размещения линейных объектов, подлежащих переносу (переустройству) из зон планируемого размещения линейных объектов с номерами характерных точек
- существующий путепровод

Коммуникации

- водопровод
- кабель связи
- ВЛ 6кВ, 35 кВ, 0,4кВ
- канализация плывневая
- железные дороги
- электрофицированные железные дороги
- канализация подземная
- кабель электроснабжения
- демонтируемые участки водопровода
- демонтируемые участки канализации подземной
- демонтируемые участки кабеля связи
- переустраиваемые участки водопровода
- переустраиваемые участки канализации подземной
- переустраиваемые участки кабеля связи



- ПРИМЕЧАНИЯ:**
- В границах подготовки проекта планировки территории расположена зона планируемого размещения объекта капитального строительства, установленная ранее утвержденной документацией по планировке территории объекта федерального значения "Развитие транспортного узла "Восточный - Находка (Приморский край)". Этап 1 - Объекты железнодорожного транспорта".
 - В границах подготовки проекта планировки территории расположена зона планируемого размещения объекта капитального строительства, установленная ранее утвержденной документацией по планировке территории объекта регионального значения "Строительство автомобильной дороги Владивосток - Находка - порт Восточный на участке км 43+474 - км 146+197 в Приморском крае".
 - Реконструкция не ограничивает доступ к водным объектам, подходы к водным объектам осуществляется по существующей улично-дорожной сети.
 - Перечень координат характерных точек красных линий представлен в пункте 11 раздела 2.
 - Перечень координат характерных точек границ зоны планируемого размещения линейного объекта представлен в пункте 12 раздела 2.

И0014-04.2019-ДПТ-ППТ-001-Ч-001				
Документация по планировке территории объекта регионального значения "Реконструкция путепровода через железную дорогу на км 166+590 автомобильной дороги Артем - Находка - порт Восточный в Приморском крае"				
Изм.	Копуч	Лист	№ док.	Дата
Проверил	Беломестнов	05.20		
Разработал	Копысткий	05.20		
основная часть			Стация	Лист
М 1 : 1000			ДПТ	1
			Листов	1
			ООО "АТ/АС"	

решение Думы Находкинского городского округа от 29.09.2010 № 578-НПА «О Генеральном плане Находкинского городского округа»);

- Правила землепользования и застройки Находкинского городского округа, утвержденные решением Думы Находкинского городского округа от 26.12.2018 № 324-НПА.

Проект планировки линейного объекта регионального значения разработан на основе законов, иных нормативных правовых актов Российской Федерации и Приморского края, нормативно-технических документов:

- Градостроительный Кодекс Российской Федерации;
- Земельный Кодекс Российской Федерации;
- Лесной Кодекс Российской Федерации;
- Водный кодекс Российской Федерации;
- Постановление Правительства РФ от 02.09.2009 № 717 «О нормах отвода земель для автомобильных дорог и (или) объектов дорожного сервиса» (в ред. Постановления правительства РФ от 11.03.2011г. № 153);

- Постановление Правительства Российской Федерации от 29.10.2009 № 860 «О требованиях к обеспеченности автомобильных дорог общего пользования объектами дорожного сервиса, размещаемыми в границах полос отвода»;

- Постановление Правительства РФ от 26.04.2008 №315 «Об утверждении Положения о зонах охраны объектов культурного наследия (памятников истории и культуры) народов Российской Федерации»;

- Постановление Правительства Российской Федерации от 12.05.2017 № 564 «Об утверждении Положения о составе и содержании проектов планировки территории, предусматривающих размещение одного или нескольких линейных объектов»;

- Приказ Федерального агентства РФ по техническому регулированию и метрологии от 20.04.2009 № 1573 «Об утверждении Перечня национальных стандартов и сводов правил, в результате применения которых на добровольной основе обеспечивается соблюдение требований Федерального закона «Технический регламент о требованиях пожарной безопасности»;

- Приказ Минстроя России от 25.04.2017 № 742/пр «О порядке установления и отображения красных линий, обозначающих границы территорий, занятых линейными объектами и (или) предназначенных для размещения линейных объектов»;

- Постановление Администрации Приморского края от 24.09.2012 № 266-па «Об утверждении Порядка установления и использования придорожных полос автомобильных дорог регионального или межмуниципального значения»;

- Закон Приморского края от 29.06.2009 № 446-КЗ «О градостроительной деятельности на территории Приморского края»;

- Закон Приморского края от 30.04.2015 № 610-КЗ «О порядке подготовки документации по планировке территории, осуществляемой на основании решений органа исполнительной власти Приморского края»;

- СП 42.13330.2016 «Свод правил. Градостроительство. Планировка и застройка городских и сельских поселений»;

Интв.№	Подпись и дата	Взам. инв. №

Изм.	Кол.	Лист	№ док	Подпись	Дата

И0014-04.2019-ДПТ-ППТ-001

Лист

7

- СНиП 2.07.01-89* (утв. приказом Минрегиона РФ от 28.12.2010 № 820);
- СНиП 11-04-2003. Инструкция о порядке разработки, согласования, экспертизы и утверждения градостроительной документации;
- ГОСТ Р 55201-2012. Национальный стандарт Российской Федерации. Безопасность в чрезвычайных ситуациях. Порядок разработки перечня мероприятий по гражданской обороне, мероприятий по предупреждению чрезвычайных ситуаций природного и техногенного характера при проектировании объектов капитального строительства" (утв. и введен в действие Приказом Росстандарта от 26.11.2012 N 1193-ст);
- СП 11-112-2001 «Порядок разработки и состав раздела «Инженерно-технические мероприятия гражданской обороны. Мероприятия по предупреждению чрезвычайных ситуаций" градостроительной документации для территорий городских и сельских поселений, других муниципальных образований»;
- СНиП II-89-80. Свод правил СП 18.13330.2011 Генеральные планы промышленных предприятий. Актуализированная редакция;
- РДС 30-201-98 Инструкция о порядке проектирования и установления красных линий в городах и других поселениях Российской Федерации;
- СанПиН 2.2.1/2.1.1.1200-03 Санитарно-защитные зоны и санитарная классификация предприятий, сооружений и иных объектов (утверждены Главным государственным санитарным врачом Российской Федерации 30.03.2003);
- СП 47.13330.2012 «Свод правил. Инженерные изыскания для строительства. Актуализированная редакция СНиП 11-02-96»;
- СП 11-104-97 «Свод правил. Инженерно-геодезические изыскания для строительства»;
- СП 11-105-97 «Свод правил. Инженерно-геологические изыскания для строительства».

В соответствии с Градостроительным кодексом Российской Федерации настоящей Документацией по планировке территории объекта регионального значения «Реконструкция путепровода через железную дорогу на км 166+590 автомобильной дороги Артем - Находка – порт Восточный в Приморском крае», утверждены следующие взаимосогласованные разделы:

- Раздел 1. Основная часть проекта планировки территории. Графическая часть, включающая:
 - чертёж красных линий;
 - чертеж границ зон планируемого размещения линейных объектов;
 - чертеж границ зон планируемого размещения линейных объектов, подлежащих переносу (переустройству) из зон планируемого размещения линейных объектов.
- Раздел 2. Положение о размещении линейных объектов, включающее Положение о размещении объекта регионального значения «Реконструкция путепровода через железную дорогу на км 166+590 автомобильной дороги Артем - Находка – порт Восточный в Приморском крае», объектов капитального строительства федерального,

Изн.№	Взам. инв. №
	Подпись и дата

Изм.	Кол.	Лист	№ док	Подпись	Дата

И0014-04.2019-ДПТ-ППТ-001

регионального или местного значения, а также о характеристиках планируемого развития территории, в том числе плотности, и параметрах застройки территории и характеристиках развития систем социального, транспортного обслуживания и инженерно-технического обеспечения, необходимых для развития территории.

Реализация Документации по планировке территории определена в 1 этап:

1) первый этап (расчетный срок) – до конца 2024 года;

Мероприятия первого этапа - мероприятия по обеспечению устойчивого функционирования транспортной инфраструктуры Находкинского городского округа Приморского края.

Документация по планировке территории подготовлена с использованием материалов по обоснованию, которые содержат аналитические исследования и описания их результатов в области определения параметров:

1) планируемого строительства систем инженерно-технического обеспечения, необходимых для развития территории;

2) защиты территории от чрезвычайных ситуаций природного и техногенного характера, проведения мероприятий по гражданской обороне и обеспечению пожарной безопасности;

3) иных вопросов планировки территории.

При проектировании объектов в зонах застройки различного функционального назначения и местах пользования транспортными коммуникациями, сооружениями и устройствами, пешеходными путями предусмотрено обеспечение беспрепятственного доступа к этим объектам инвалидов и других маломобильных групп населения в порядке, установленном в соответствии с действующим законодательством Российской Федерации.

Документация по планировке Территории подготовлена в соответствии с системой координат, используемой для ведения государственного кадастра недвижимости в Находкинском городском округе Приморского края (МСК-25).

2. Наименование, основные характеристики (категория, протяженность, проектная мощность, пропускная способность, грузонапряженность, интенсивность движения) и назначение планируемых для размещения линейных объектов

Проектируемый объект «Реконструкция путепровода через железную дорогу на км 166+590 автомобильной дороги Артем - Находка – порт Восточный в Приморском крае» согласно расчетной интенсивности движения автомобильного транспорта на 20 летнюю перспективу (2039г.) – 13995 приведенных авт./сут., участок проектируемого мостового перехода отнесен к магистральной улице районного значения, со следующими основными техническими параметрами в соответствии с СП 42.13330.2016 «Градостроительство. Планировка и застройка городских и сельских поселений»:

- расчетная скорость – 60 км/час;

Интв.№	Взам. инв. №				
Изм.	Кол.	Лист	№ док	Подпись	Дата

Изм.	Кол.	Лист	№ док	Подпись	Дата
------	------	------	-------	---------	------

И0014-04.2019-ДПТ-ППТ-001

Лист

9

- число полос движения - 4;
- ширина земляного полотна - 24,2 м;
- ширина проезжей части - 16,5 м;
- ширина полосы движения - 3,75 м;
- ширина тротуара – 2,25 м;
- тип дорожной одежды - капитальный;
- вид покрытия - асфальтобетон;
- длина моста: 61,74 м;
- габарит проезжей части моста – 2(Г-9,5+1х2,25);
- схема моста – 18+24+18 м;
- расчетные нагрузки на дорожную одежду - А11,5;
- расчетные нагрузки на искусственные сооружения - А14, Н14.

В проектной документации на участке реконструкции было выполнено проложение трассы по существующему направлению.

Протяженность трассы принята в соответствии с Техническим заданием на проектирование и в соответствии со сложившейся ситуацией, и составляет 1,0 км (в том числе путепровод, подлежащий реконструкции).

Начало проектируемого участка ПК0+00 соответствует км 166+210 автомобильной дороги Артем – Находка – порт Восточный. Конец трассы ПК10+00 соответствует км 167+208 автомобильной дороги Артем – Находка – порт Восточный.

Проектируемый участок проходит по территории Находкинского городского округа и относится к категории магистральной улицы районного значения.

Ширина земляного полотна поверху составляет - 24,2 м и 26,0 м у подходов к путепроводу, ширина проезжей части - 16,50 м и 17,70 м у подходов к путепроводу, ширина полосы безопасности (от проезжей части до барьерного ограждения) – 0,75 м, ширина обочин - 0,5 м.

Для сопряжения реконструируемого участка с существующей дорогой перед началом и за концом реконструируемого участка устраиваются участки сопряжения по насыпи и покрытию длиной 70,0 и 92 м.

2.1 Освещение

Проектом предусмотрено устройство наружного освещения по объекту «Реконструкция путепровода через железную дорогу на км 166+590 автомобильной дороги Артем - Находка – порт Восточный в Приморском крае».

Электрическое освещение автомобильной дороги выполнено на основании:

- ТУ №05-504-25-1081 от 19.07.2019г. АО "ДРСК"
- ПУЭ седьмого издания, раздел 6 "Электрическое освещение";
- задания Заказчика;
- топографической съемки, выполненной по материалам изысканий;
- требований СП 52.13330.2011 «Естественное и искусственное освещение. Актуализированная редакция СНиП 23-05-95*».

Инв. №	Взам. инв. №
	Подпись и дата

Изм.	Кол.	Лист	№ док	Подпись	Дата

И0014-04.2019-ДПТ-ППТ-001

Лист
10

Источником электроснабжения являются сети 0,4кВ проектируемые АО "ДРСК". Точка присоединения – опора ВЛ-0,4кВ. Подключение наружного освещения будет выполняться силами АО «ДРСК».

2.2 Отвод земель

Границы земельных участков, необходимые для размещения линейного объекта регионального значения «Реконструкция путепровода через железную дорогу на км 166+590 автомобильной дороги Артем - Находка – порт Восточный в Приморском крае», определены в соответствии с постановлением Правительства РФ от 02.09.2009 года № 717 «О нормах отвода земель для размещения автомобильных дорог и (или) объектов дорожного сервиса».

Образуемые земельные участки необходимые для реконструкции путепровода через железную дорогу и обеспечения строительного процесса расположены на землях населенных пунктов.

Общая площадь земельных участков, испрашиваемых для реконструкции мостового перехода составляет 84425 м², в том числе:

- существующая автомобильная дорога 25:31:070002:4 (Государственная собственность субъекта Российской Федерации № 25:31:070002:4-25/010/2019-1 от 27.12.2019 (Собственность) Департамент транспорта и дорожного хозяйства Приморского края, № 25-25-18/055/2005-156 от 17.11.2005 (Постоянное (бессрочное) пользование) – 34741 м²;

- образуемые земельные участки и части земельных участков дополнительного отвода – 49684 м².

Образуемые земельные участки будут отнесены к территории общего пользования или имуществу общего пользования.

Информация о существующих, ранее установленных красных линиях предоставлена администрацией Находкинского городского округа в рабочем порядке.

На реконструируемом участке автомобильной дороги, где зона размещения линейного объекта регионального значения выходит за пределы существующих красных линий, предусмотрена их отмена и установлены новые красные линии.

Устройство объектов придорожного сервиса в соответствии с Постановлением Правительства РФ от 29.10.2009 № 860 «О требованиях к обеспеченности автомобильных дорог общего пользования объектами дорожного сервиса, размещаемых в границах полос отвода» не требуется, в виду того, что есть существующие объекты придорожного сервиса.

Строительная площадка для размещения вахтового поселка, складирования строительных материалов и стоянки техники будет расположена на территории Находкинского городского округа на км 167+130 автомобильной дороги Артем - Находка – порт Восточный слева, в соответствии с требованиями Постановления Правительства РФ от 27.11.2014 № 1244 «Об утверждении Правил выдачи разрешения на использование земель или земельного участка, находящихся в государственной или муниципальной

Интв.№	Подпись и дата	Взам. инв. №

Изм.	Кол.	Лист	№ док	Подпись	Дата

И0014-04.2019-ДПТ-ППТ-001

Лист

11

собственности» путем получения разрешения на устройство строительной площадки для размещения вахтового поселка, складирования строительных материалов и стоянки техники на период строительства.

3. Перечень муниципальных районов, городских округов, поселений, населенных пунктов на территориях которых устанавливаются зоны планируемого размещения линейных объектов

Проектируемый объект «Реконструкция путепровода через железную дорогу на км 166+590 автомобильной дороги Артем - Находка – порт Восточный в Приморском крае» является частью автомобильной дороги общего пользования регионального значения Артем - Находка – порт Восточный, которая включена в «Перечень автомобильных дорог общего пользования регионального или межмуниципального значения», утвержденный постановлением Администрации Приморского края от 26.11.2012 г. № 357-па (в ред. Постановлений Администрации Приморского края от 10.06.2014 № 224-па, от 24.07.2015 № 244-па, от 01.02.2016 № 43-па, от 12.04.2017 № 117-па, от 08.05.2018 № 216-па). Общая протяженность автомобильной дороги Артем - Находка – порт Восточный составляет 168,0 км и имеет восточное направление.

Автомобильная дорога Артем - Находка – порт Восточный имеет важное стратегическое и экономическое значение, является частью международного транспортного коридора «Приморье-1» и связывает между собой три крупных порта России: Владивосток, Находка, порт Восточный, а также южные районы Приморского края. Трасса является главной транспортной артерией юга Дальнего Востока и обеспечивает выход на федеральную автомобильную дорогу А-370 «Уссури» Хабаровск - Владивосток.

В административном отношении реконструируемый участок путепровода через железную дорогу расположен на территории Находкинского городского округа Приморского края. Общая длина проектируемого участка путепровода составляет 1,0 км.

4. Положения об объектах капитального строительства федерального, регионального и местного значения на территории проектирования

В границах проектируемой территории установлены границы зоны размещения объекта капитального строительства регионального значения: автомобильная дорога Артем - Находка – порт Восточный на участке путепровода через железную дорогу на км 166+590. Перечень координат характерных точек границ зоны планируемого размещения линейного объекта представлен в пункте 12.

Инв. №	Взам. инв. №
	Подпись и дата

Изм.	Кол.	Лист	№ док	Подпись	Дата

И0014-04.2019-ДПТ-ППТ-001

5. Характеристика планируемого развития проектируемой территории, в том числе характеристика развития транспортного обслуживания

В границах проектируемой территории, территория общего пользования для размещения автомобильных дорог (улиц) в зависимости от значения делится на характерные участки, характеристики по участкам приведены в таблице 5.1

Таблица 5.1

Характеристика планируемого развития линейных объектов
с учётом развития прилегающей территории*

№ п/п	Перечень основных характеристик	Содержание характеристики
1	2	3
1.	Автомобильная дорога Артем – Находка – порт Восточный	реконструкция
	Начало трассы	ПК0+00 соответствует существующему км 166+210 (по техническому заданию км 165+990 автомобильной дороги Артем - Находка – порт Восточный
	Конец трассы	ПК10+00 соответствует существующему км 166+208 (по техническому заданию км 166+990 автомобильной дороги Артем - Находка – порт Восточный
	Интенсивность движения	13995 приведенных авт./сут
	Категория объекта	магистральная улица районного назначения
	Прилегающая территория	Находкинский городской округ - зона озелененных территорий общего пользования - зона транспортной инфраструктуры - производственная зона
	Протяжённость	1,0 км
	Режим движения	регулируемый (10 светофоров)
	Расчётная скорость	60 км/ч
	Количество полос движения	4 полосы движения
	Тип дорожной одежды	капитальный
	Вид покрытия	асфальтобетон
	Ширина основной проезжей части	4 x 3,75м
	Разделение транспортных потоков	разметка
	Движение наземного общественного транспорта	транзитное, междугородное
	Выделение полосы общественного транспорта	не предусматривается
	2.	Остановочные пункты общественного транспорта
Тротуары		предусмотрены
Освещение		предусмотрено
Путепровод через железную дорогу на км 166+590		реконструкция мостового перехода
Длина сооружения		61,74 м
	Количество полос движения	4 полосы движения

Интв.№	Взам. инв. №
Изм.	Дата
Кол.	Подпись
Лист	Дата
№ док	Подпись
Дата	Дата

№ п/п	Перечень основных характеристик	Содержание характеристики
	Габарит моста	2(Г-9,5+1х2.25)
	Схема мостового перехода	18+24+18 м
	Тип дорожной одежды	капитальный
	Вид покрытия	асфальтобетон
	Освещение моста	предусмотрено
	Расчетные нагрузки	A14, H14

* - подлежит уточнению при архитектурно-строительном проектировании.

Исходя из оценки имеющихся данных о транспортных происшествиях, и методических рекомендаций, разработанных для транспортных пересечений в одном уровне при приведённых расчетных интенсивностях движения предусмотрены примыкания без светофорного регулирования.

6. Предельные параметры разрешённого строительства

В материалах обоснования проекта планировки разработаны предложения по установлению красных линий в границах проектируемой территории Находкинского городского округа с целью установления территории общего пользования.

Планируемый участок автомобильной дороги Артем - Находка – порт Восточный в границах проектируемой территории классифицируется как магистральная улица районного значения.

Правила землепользования и застройки, разработанные и утверждённые для поселения, градостроительные регламенты согласно приложения к классификатору видов разрешённого использования земельных участков, утверждённых приказом Минэкономразвития России от 01.09.2014 г. № 540, допускают размещение территории общего пользования (автомобильная дорога) в границах установленных смежных территориальных зон без ограничений. Изменение видов разрешённого использования зон не требуется. Для линейных объектов, предельные параметры разрешенного строительства, реконструкции объектов капитального строительства не устанавливаются. Объекты капитального строительства, для которых требуется установление предельных параметров, в границах проектируемой территории не предусмотрены.

В границах проектируемой территории для зоны транспортной инфраструктуры, зоны озелененных территорий общего пользования и производственной зоны установлены отступы от красных линий на расстоянии 5 м с целью размещения объектов капитального строительства.

7. Мероприятия по сохранению объектов культурного наследия от возможного негативного воздействия в связи с размещением линейных объектов

Согласно писем инспекции по охране объектов культурного наследия Приморского края от 17.05.2019 № 65-03-17/1188 и управления Архитектуры, градостроительства и рекламы Администрации Находкинского городского округа от 27.06.2019 № 29.12-361

Инов.№	Взам. инв. №
	Подпись и дата

Изм.	Кол.	Лист	№ док	Подпись	Дата

И0014-04.2019-ДПТ-ППТ-001

Лист

14

объекты культурного наследия федерального, регионального и местного значения, включенные в реестр, выявленные объекты культурного наследия, в том числе объекты археологического наследия, а также объекты обладающие признаками объекта культурного наследия в районе планируемой реконструкции путепровода через железную дорогу отсутствуют.

В связи с тем, что объекты археологического наследия (памятники археологии) зачастую не имеют выраженных визуальных признаков, утверждать, что на нем указанные объекты полностью отсутствуют, нельзя даже после проведения специальных археологических исследований.

В случае обнаружения на территории, подлежащей хозяйственному освоению, объектов, обладающих признаками объекта культурного наследия в соответствии с п. 3 ст. 36 Федерального закона от 25.06.2002 года № 73-ФЗ, строительные работы должны быть остановлены до окончания проведения работ по обеспечению сохранности выявленных объектов культурного наследия и в течении трех дней со дня обнаружения такого объекта направить в региональный орган охраны объектов культурного наследия письменное заявление об обнаруженном объекте культурного наследия.

8. Мероприятия по охране окружающей среды

Для уменьшения негативного влияния на окружающую среду в процессе осуществления строительства рекомендуется осуществить следующие мероприятия:

- применение электроэнергии для технологических нужд строительства, взамен твердого топлива при приготовлении органических вяжущих, изоляционных материалов и асфальтобетонных смесей, оттаивания грунта, прогрева строительных конструкций и прогрева воды;

- применение герметических емкостей для перевозки растворов и бетонов;

- устранение открытого хранения, погрузки и перевозки сыпучих пылящих материалов (применение контейнеров, специальных транспортных средств);

- базирования строительной техники на специально отведенной площадке;

- недопущение слива ГСМ на строительных площадках;

- запрет на оставление техники с работающими двигателями в ночное время;

- соблюдение мер противопожарной безопасности, чистоты и порядка в местах присутствия строительной техники;

- для снижения уровня шумовых воздействий от источников (экскаваторы, бульдозеры, передвижные электростанции, краны, растворобетонные узлы и др.) использовать усовершенствованные конструкции глушителей, защитные кожухи, многослойные покрытия капотов из резины, поролона и т.п.;

- оснащение строительных площадок контейнерами для сбора бытового и строительного мусора.

До начала строительства мостового перехода через водные объекты, в соответствии с Водным кодексом Российской Федерации и постановлением Правительства РФ от 30 декабря 2006 г. № 844 «О порядке подготовки и принятия решения о предоставлении

Инв. №	Взам. инв. №
	Подпись и дата

Изм.	Кол.	Лист	№ док	Подпись	Дата	И0014-04.2019-ДПТ-ППТ-001	Лист 15

11. Перечень координат характерных точек красных линий

Находкинский городской округ (система координат МСК-25)

№ точки	X, м	Y, м	№ точки	X, м	Y, м
1	317436,29	2249306,22	32	317010,76	2248982,75
2	317426,17	2249304,71	33	317015,65	2248986,77
3	317395,06	2249296,88	34	317019,50	2248991,39
4	317353,46	2249281,58	35	317022,85	2248997,49
5	317317,99	2249261,27	36	317022,96	2248997,69
6	317270,14	2249223,87	37	317097,90	2249048,67
7	317251,78	2249211,64	38	317099,83	2249045,53
8	317208,16	2249180,77	39	317102,05	2249051,51
9	317111,54	2249116,47	40	317182,90	2249109,68
10	317101,63	2249113,77	41	317209,41	2249126,82
11	317098,92	2249108,19	42	317227,77	2249138,84
12	317087,97	2249105,51	43	317261,67	2249156,49
13	317074,63	2249106,36	44	317296,47	2249167,26
14	317066,52	2249101,16	45	317317,86	2249175,60
15	317061,66	2249091,38	46	317354,11	2249193,64
16	317057,30	2249074,66	47	317356,68	2249199,30
17	317038,25	2249061,66	48	317371,93	2249204,15
18	317034,71	2249061,45	49	317379,31	2249200,26
19	317028,56	2249064,00	50	317393,85	2249204,01
20	317009,85	2249050,42	51	317409,86	2249222,70
21	316979,94	2249034,21	52	317411,75	2249224,01
22	316872,93	2248959,02	53	317415,29	2249228,49
23	316862,74	2248957,79	54	317430,47	2249236,87
24	316854,90	2248948,07	55	317435,47	2249239,32
25	316774,04	2248851,84	56	317440,64	2249241,18
26	316768,57	2248843,47	57	317447,76	2249237,85
27	316749,40	2248795,63	58	317457,08	2249239,98
28	316966,63	2248959,15	59	317632,85	2249287,92
29	316977,49	2248958,11	60	317645,90	2249289,60
30	316980,08	2248966,55	61	317661,11	2249293,12
31	316990,03	2248970,45	62	317684,69	2249302,53

12. Перечень координат характерных точек границ зон планируемого размещения линейных объектов

Находкинский городской округ (система координат МСК-25)

№ точки	X, м	Y, м	№ точки	X, м	Y, м
1	317747,01	2249327,82	62	317022,96	2248997,69
2	317727,64	2249324,24	63	317022,85	2248997,49
3	317727,08	2249312,83	64	317019,50	2248991,39

Взам. инв. №

Подпись и дата

Инв. №

Изм.	Кол.	Лист	№ док	Подпись	Дата

И0014-04.2019-ДПТ-ППТ-001

Лист

19

4	317684,69	2249302,53	65	317015,65	2248986,77
5	317661,11	2249293,12	66	317010,76	2248982,75
6	317645,90	2249289,60	67	316990,03	2248970,45
7	317607,29	2249284,64	68	316980,08	2248966,55
8	317587,05	2249279,11	69	316977,49	2248958,11
9	317559,35	2249278,66	70	316962,30	2248959,57
10	317549,75	2249270,28	71	316937,17	2248940,13
11	317529,39	2249271,62	72	316925,20	2248932,24
12	317514,90	2249273,71	73	316909,19	2248921,31
13	317494,38	2249265,81	74	316881,19	2248895,79
14	317484,47	2249260,54	75	316860,10	2248875,96
15	317479,91	2249257,04	76	316849,16	2248870,82
16	317464,25	2249241,61	77	316825,16	2248845,09
17	317447,76	2249237,85	78	316799,57	2248810,53
18	317440,64	2249241,18	79	316778,70	2248778,23
19	317435,47	2249239,32	80	316749,40	2248795,63
20	317430,47	2249236,87	81	316768,57	2248843,47
21	317415,29	2249228,49	82	316798,50	2248889,24
22	317411,75	2249224,01	83	316822,61	2248915,29
23	317409,86	2249222,70	84	316826,93	2248912,33
24	317393,85	2249204,01	85	316846,53	2248937,68
25	317379,31	2249200,26	86	316862,74	2248957,79
26	317371,93	2249204,15	87	316872,93	2248959,02
27	317356,68	2249199,30	88	316979,94	2249034,21
28	317354,11	2249193,64	89	317009,85	2249050,42
29	317317,86	2249175,60	90	317028,56	2249064,00
30	317296,47	2249167,26	91	317034,71	2249061,45
31	317261,67	2249156,49	92	317038,25	2249061,66
32	317227,78	2249138,85	93	317057,30	2249074,66
33	317209,41	2249126,82	94	317061,66	2249091,38
34	317177,25	2249106,02	95	317066,52	2249101,16
35	317157,37	2249093,42	96	317074,63	2249106,36
36	317120,98	2249069,09	97	317087,97	2249105,51
37	317103,38	2249055,08	98	317098,92	2249108,19
38	317099,83	2249045,53	99	317101,63	2249113,77
39	317094,60	2249054,02	100	317111,26	2249116,39
40	317088,23	2249050,05	101	317216,25	2249186,15
41	317080,42	2249042,50	102	317223,53	2249190,85
42	317073,79	2249037,40	103	317227,36	2249195,36
43	317067,37	2249033,20	104	317270,14	2249223,87
44	317061,48	2249031,16	105	317317,99	2249261,27
45	317056,04	2249031,97	106	317353,46	2249281,58
46	317050,20	2249034,95	107	317395,05	2249296,88
47	317043,15	2249029,96	108	317426,17	2249304,71
48	317043,37	2249029,44	109	317458,99	2249309,63
49	317043,72	2249029,04	110	317470,23	2249334,04

Инв.№	Подпись и дата	Взам. инв. №

Изм.	Кол.	Лист	№ док	Подпись	Дата

И0014-04.2019-ДПТ-ППТ-001

Лист

20

50	317044,11	2249028,80	111	317500,23	2249322,64
51	317044,68	2249028,62	112	317551,40	2249338,29
52	317045,21	2249028,63	113	317563,49	2249346,07
53	317045,72	2249028,80	114	317574,33	2249348,24
54	317046,24	2249029,19	115	317588,67	2249344,92
55	317046,57	2249029,73	116	317614,89	2249345,78
56	317046,70	2249030,34	117	317636,87	2249350,17
57	317046,63	2249030,90	118	317674,79	2249356,10
58	317046,43	2249031,35	119	317697,83	2249356,81
59	317046,03	2249031,80	120	317743,81	2249366,29
60	317031,54	2249022,34	121	317751,31	2249330,32
61	317029,98	2249017,14			

13. Перечень координат характерных точек границ зон планируемого размещения объектов для обеспечения строительного процесса

Находкинский городской округ (система координат МСК-25)

№ точки	X, м	Y, м	№ точки	X, м	Y, м
1	317495,70	2249390,76	41	317028,35	2249069,77
2	317504,16	2249406,24	42	317043,17	2249075,42
3	317531,02	2249395,12	43	317046,34	2249073,47
4	317525,40	2249382,48	44	317101,65	2249113,73
5	317500,23	2249322,64	45	317098,92	2249108,19
6	317470,23	2249334,04	46	317087,06	2249103,19
7	317475,05	2249345,58	47	317084,17	2249103,93
8	317475,90	2249356,29	48	317094,36	2249110,43
9	317479,77	2249364,42	49	317043,15	2249029,96
10	317482,45	2249373,86	50	317043,37	2249029,44
11	316838,12	2248975,53	51	317043,72	2249029,04
12	316872,93	2248959,02	52	317044,11	2249028,80
13	316862,74	2248957,79	53	317044,68	2249028,62
14	316846,53	2248937,68	54	317045,21	2249028,63
15	316826,93	2248912,33	55	317045,72	2249028,80
16	316809,22	2248924,50	56	317046,24	2249029,19
17	316828,40	2248947,26	57	317046,57	2249029,73
18	316839,13	2248968,54	58	317046,70	2249030,34
19	316936,12	2248939,44	59	317046,63	2249030,90
20	316938,62	2248934,11	60	317046,43	2249031,35
21	316944,63	2248924,32	61	317046,03	2249031,80
22	316971,63	2248945,80	62	317050,20	2249034,95
23	316965,73	2248948,00	63	317056,04	2249031,97
24	316961,69	2248951,07	64	317061,48	2249031,16
25	316958,69	2248953,30	65	317040,01	2249015,61
26	316957,02	2248955,48	66	317034,05	2249023,98
27	316937,17	2248940,13	67	317120,98	2249069,09

Взам. инв. №

Подпись и дата

Инв. №

Изм.	Кол.	Лист	№ док	Подпись	Дата

И0014-04.2019-ДПТ-ППТ-001

Лист

21

28	317101,95	2249326,83	68	317143,54	2249084,18
29	317174,11	2249265,84	69	317136,22	2249071,02
30	317195,43	2249289,69	70	317134,82	2249055,06
31	317140,28	2249343,42	71	317125,92	2249044,12
32	317118,62	2249330,36	72	317119,65	2249042,22
33	317109,11	2249334,42	73	317097,86	2249043,17
34	317044,44	2249065,89	74	317078,71	2249041,19
35	317038,25	2249061,66	75	317080,42	2249042,50
36	317034,71	2249061,45	76	317088,23	2249050,05
37	317028,56	2249064,00	77	317094,60	2249054,02
38	317009,85	2249050,42	78	317099,83	2249045,53
39	316989,00	2249039,11	79	317103,38	2249055,08
40	317020,61	2249065,65			

14. Перечень координат характерных точек границ зон планируемого размещения линейных объектов, подлежащих переносу (переустройству) из зон планируемого размещения линейных объектов

Находкинский городской округ (система координат МСК-25)

№ точки	X, м	Y, м	№ точки	X, м	Y, м
1	316848,22	2248924,16	71	317532,59	2249341,58
2	316847,41	2248932,14	72	317536,66	2249338,66
3	316879,81	2248958,68	73	317541,41	2249337,04
4	316924,39	2248989,58	74	317553,03	2249336,70
5	316918,33	2248997,46	75	317578,43	2249344,16
6	316872,56	2248968,93	76	317598,51	2249344,86
7	316837,09	2248940,30	77	317598,38	2249348,85
8	316817,67	2248922,90	78	317577,79	2249348,14
9	316792,75	2248895,04	79	317552,51	2249340,72
10	316766,75	2248857,18	80	317542,13	2249341,02
11	316753,84	2248835,78	81	317538,51	2249342,26
12	316741,40	2248812,67	82	317534,13	2249345,39
13	316741,54	2248800,53	83	317512,98	2249348,58
14	316743,61	2248788,10	84	317468,82	2249365,28
15	316750,81	2248780,97	85	317472,27	2249378,70
16	316756,52	2248792,58	86	317496,12	2249374,68
17	316778,04	2248832,20	87	317498,32	2249380,32
18	316798,49	2248862,61	88	317467,84	2249385,55
19	316818,12	2248887,07	89	317461,72	2249367,97
20	316847,18	2248918,03	90	317448,10	2249323,73
21	316883,01	2248949,27	91	317427,22	2249315,33
22	316933,07	2248987,18	92	317419,70	2249313,92
23	316960,52	2249004,84	93	317349,18	2249289,44
24	317019,67	2249044,95	94	317313,56	2249268,65
25	317080,06	2249084,86	95	317261,42	2249230,92
26	317102,40	2249098,00	96	317215,77	2249198,23

Инв. №	Взам. инв. №
	Подпись и дата

Изм.	Кол.	Лист	№ док	Подпись	Дата
------	------	------	-------	---------	------

И0014-04.2019-ДПТ-ППТ-001

Лист

22

27	317175,16	2249146,10	97	317204,37	2249190,28
28	317289,06	2249214,29	98	317183,62	2249188,92
29	317371,03	2249257,93	99	317174,09	2249204,20
30	317413,52	2249277,00	100	317159,67	2249209,45
31	317426,37	2249281,68	101	317091,42	2249180,47
32	317440,79	2249238,91	102	317076,97	2249177,07
33	317663,60	2249287,69	103	316946,17	2249041,12
34	317730,41	2249308,02	104	316883,78	2248985,03
35	317753,23	2249336,99	105	316867,61	2248988,46
36	317745,38	2249343,18	106	316833,97	2248983,80
37	317724,49	2249316,68	107	316811,42	2248948,01
38	317661,07	2249297,37	108	316730,64	2248814,80
39	317447,39	2249250,59	109	316733,61	2248812,02
40	317435,78	2249285,11	110	316814,83	2248945,91
41	317458,02	2249293,22	111	316836,36	2248980,09
42	317508,26	2249309,27	112	316867,46	2248984,40
43	317546,95	2249319,77	113	316884,94	2248980,69
44	317556,28	2249324,05	114	316948,96	2249038,24
45	317576,25	2249330,85	115	317079,04	2249173,44
46	317599,97	2249332,94	116	317092,67	2249176,66
47	317609,79	2249333,09	117	317159,78	2249205,15
48	317636,19	2249338,23	118	317171,43	2249200,92
49	317666,28	2249340,29	119	317181,50	2249184,78
50	317676,16	2249342,45	120	317202,36	2249186,14
51	317748,78	2249353,97	121	317133,03	2249137,94
52	317748,03	2249357,84	122	317125,68	2249130,68
53	317675,42	2249346,38	123	317131,62	2249122,61
54	317665,71	2249344,26	124	317139,66	2249130,02
55	317635,66	2249342,20	125	317210,66	2249178,62
56	317609,38	2249337,08	126	317320,12	2249257,42
57	317599,77	2249336,94	127	317355,12	2249277,86
58	317575,41	2249334,79	128	317419,97	2249300,36
59	317554,80	2249327,77	129	317425,07	2249285,47
60	317545,58	2249323,55	130	317412,01	2249280,70
61	317507,12	2249313,11	131	317369,27	2249261,52
62	317456,72	2249297,00	132	317287,09	2249217,77
63	317434,49	2249288,90	133	317173,03	2249149,49
64	317429,70	2249302,90	134	317100,28	2249101,40
65	317452,09	2249307,12	135	317077,94	2249088,26
66	317466,45	2249304,53	136	317017,44	2249048,27
67	317469,33	2249314,24	137	316958,32	2249008,18
68	317456,28	2249316,52	138	316930,78	2248990,46
69	317467,82	2249361,39	139	316880,48	2248952,37
70	317511,97	2249344,69			

Инв.№	Подпись и дата	Взам. инв. №	
Изм.	Кол.	Лист	№ док
			Подпись
			Дата

И0014-04.2019-ДПТ-ППТ-001