

**МЕТОДИЧЕСКИЕ РЕКОМЕНДАЦИИ
ПО РАЗМЕЩЕНИЮ ВЫВЕСОК НА ТЕРРИТОРИИ
НАХОДКИНСКОГО ГОРОДСКОГО ОКРУГА, РАЗРАБОТАННЫЕ
В СООТВЕТСТВИИ С ТРЕБОВАНИЯМИ СТАТЬИ 8
ПРАВИЛ БЛАГОУСТРОЙСТВА ТЕРРИТОРИИ НАХОДКИНСКОГО
ГОРОДСКОГО ОКРУГА (№ 542-НПА от 27.12.2019)**

Вывески могут быть размещены в виде единичной конструкции и (или) комплекса идентичных взаимосвязанных элементов одной информационной конструкции.

Вывески могут состоять из следующих элементов:

- информационное поле (текстовая часть);
- декоративно-художественные элементы (логотип = товарный знак).

ВЫВЕСКА — текстовая часть

● — декоративно-художественный элемент



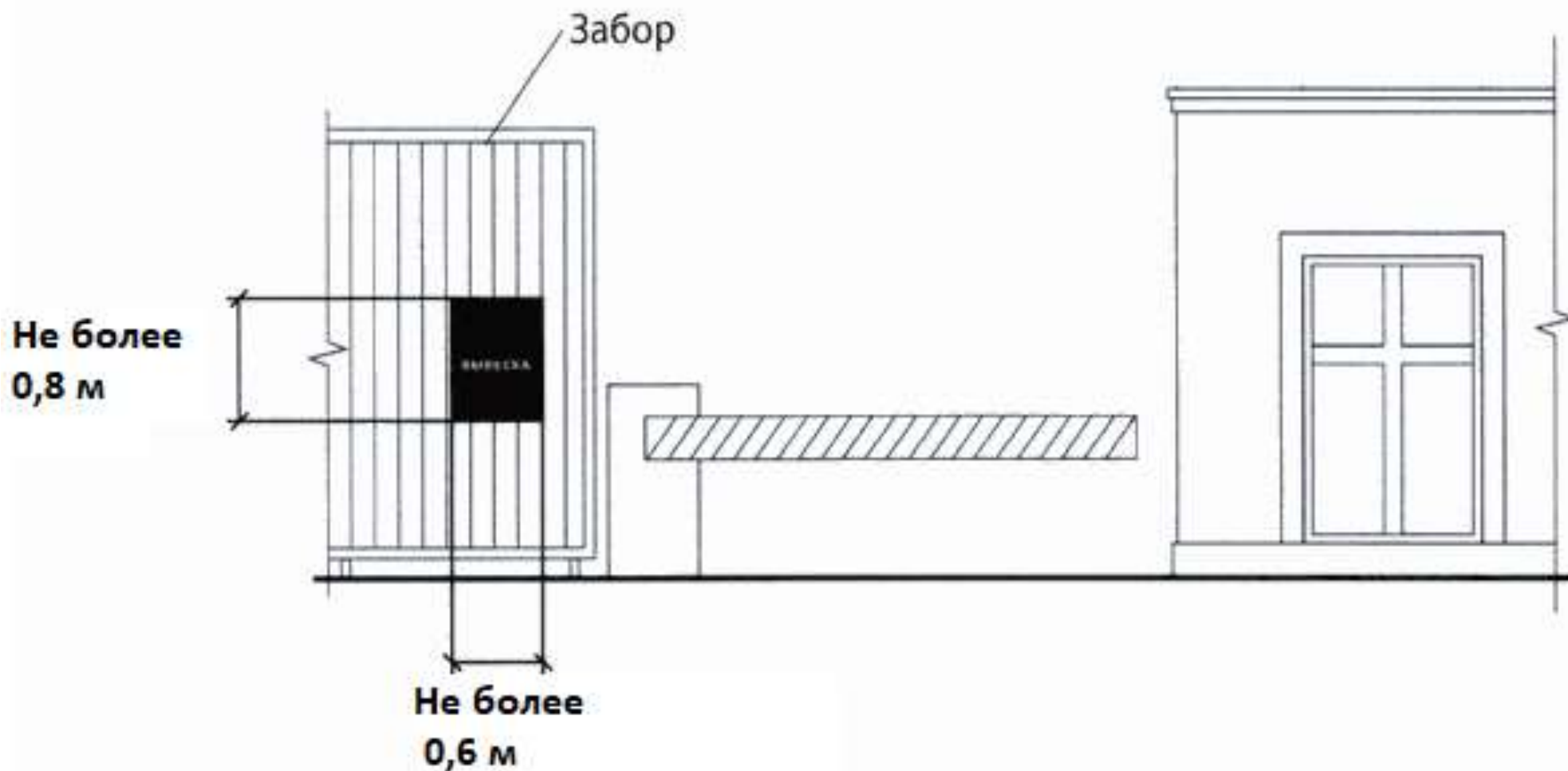
9. Максимальный размер вывески первого типа не должен превышать по высоте - 1 м., по длине - 70 процентов от длины фасада, соответствующей занимаемым юридическими лицами, индивидуальными предпринимателями помещениям, но не более 10 м. для единичной конструкции.





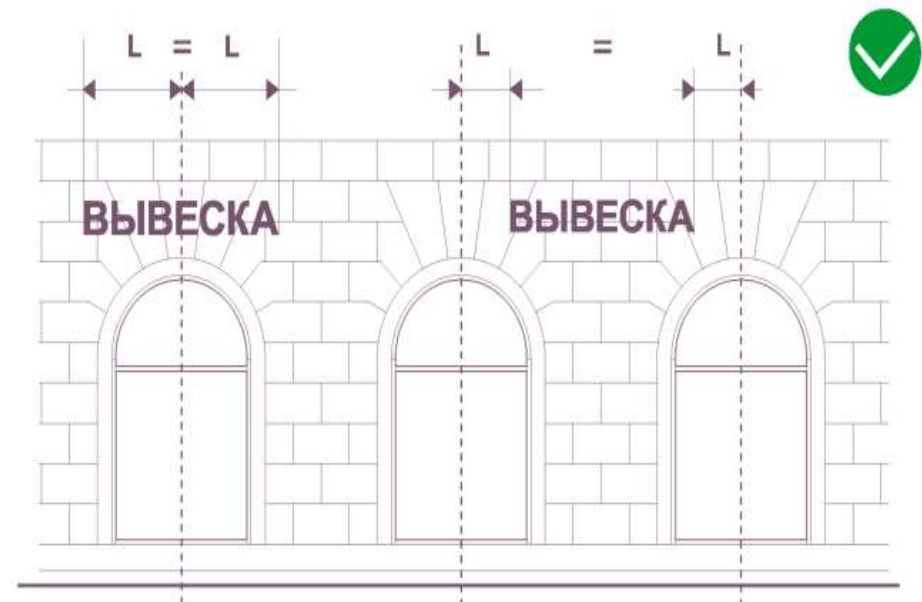
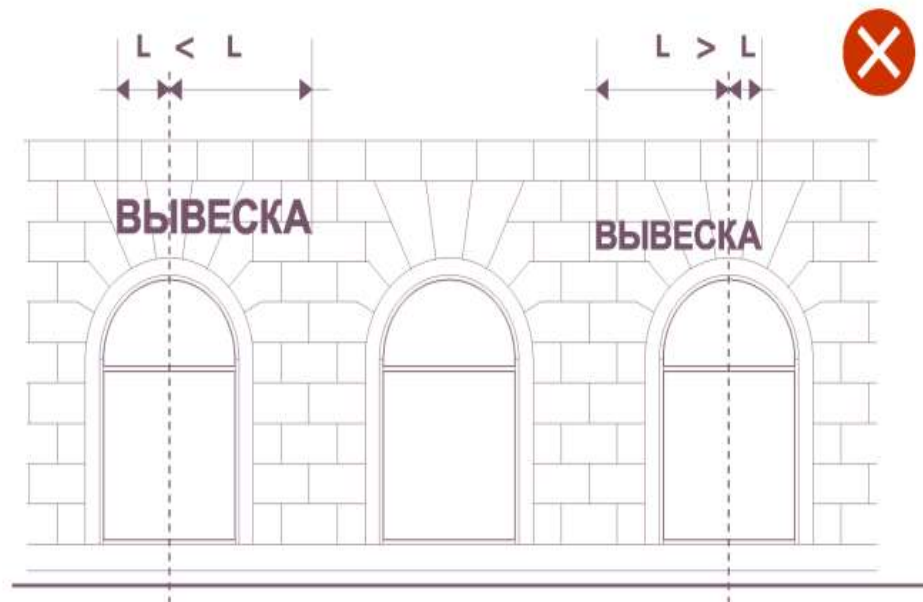
13. Юридические лица, индивидуальные предприниматели вправе разместить вывеску первого типа на ограждающей конструкции (**заборе**) непосредственно у входа на земельный участок, на котором располагается здание, строение, сооружение, являющиеся местом фактического нахождения, осуществления деятельности организации, индивидуального предпринимателя, сведения о которых содержатся в данной вывеске и которым указанное здание, строение, сооружение и земельный участок принадлежат на праве собственности либо ином законном основании.

В таком случае **максимальный размер вывесок первого типа на ограждающей конструкции не должен превышать по высоте - 0,80 м; по длине - 0,60 м.**



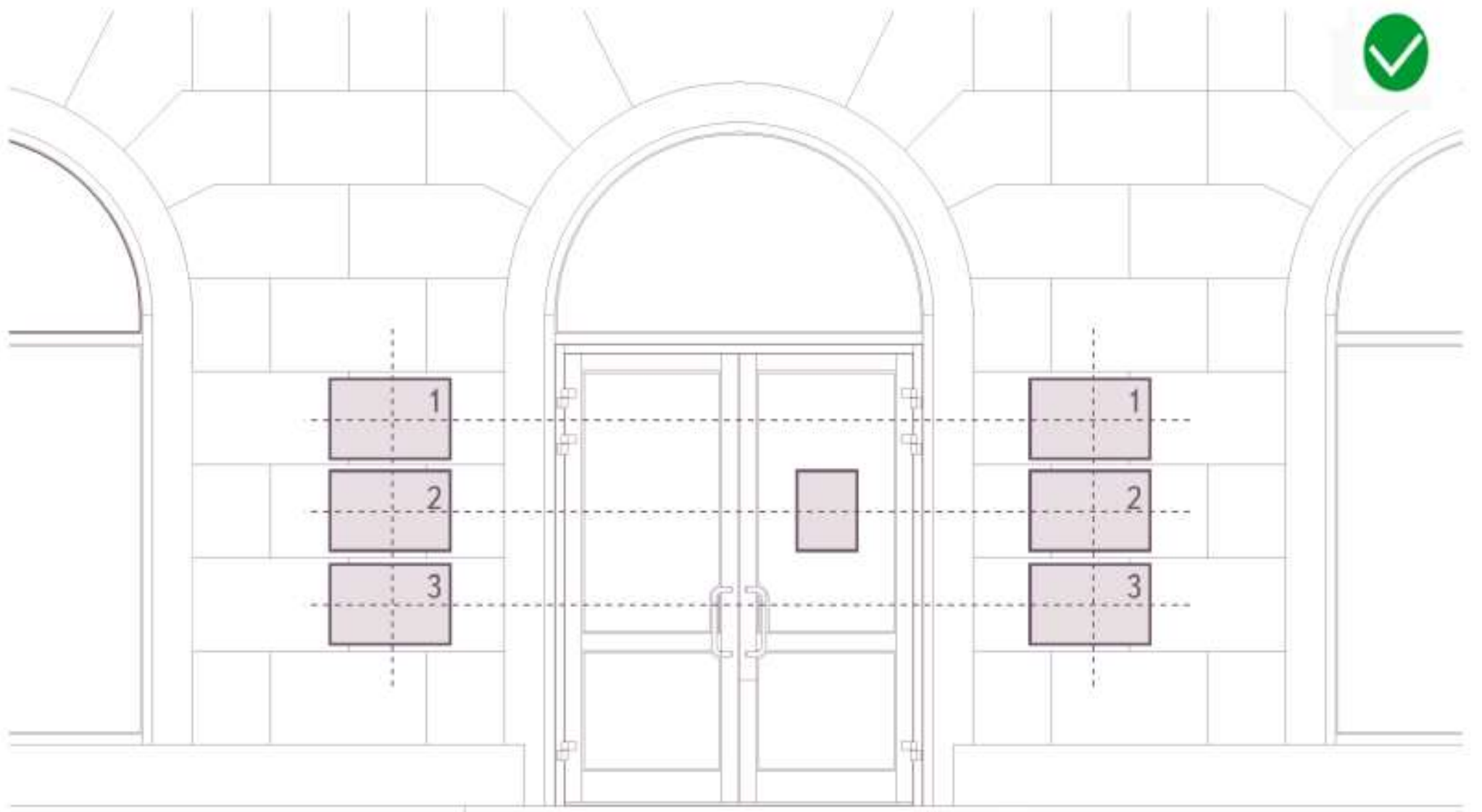
3. При размещении на одном фасаде объекта **одновременно вывесок нескольких организаций**, индивидуальных предпринимателей указанные вывески размещаются в один высотный ряд на единой горизонтальной линии (на одном уровне, высоте) либо **при размещении они должны составлять симметричную и (или) гармоничную композицию на фасаде здания, строения**, если иное не предусмотрено настоящими Правилами.



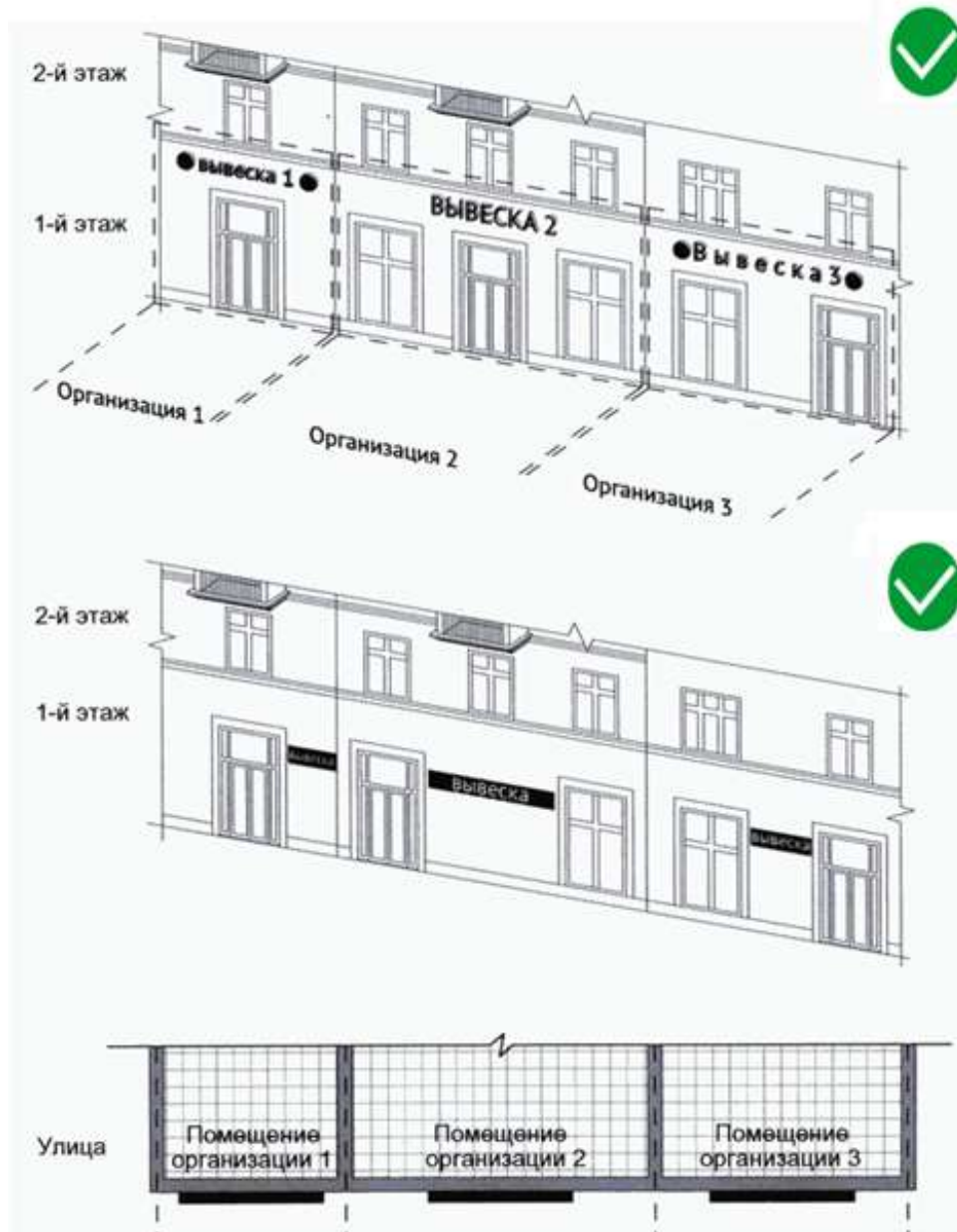


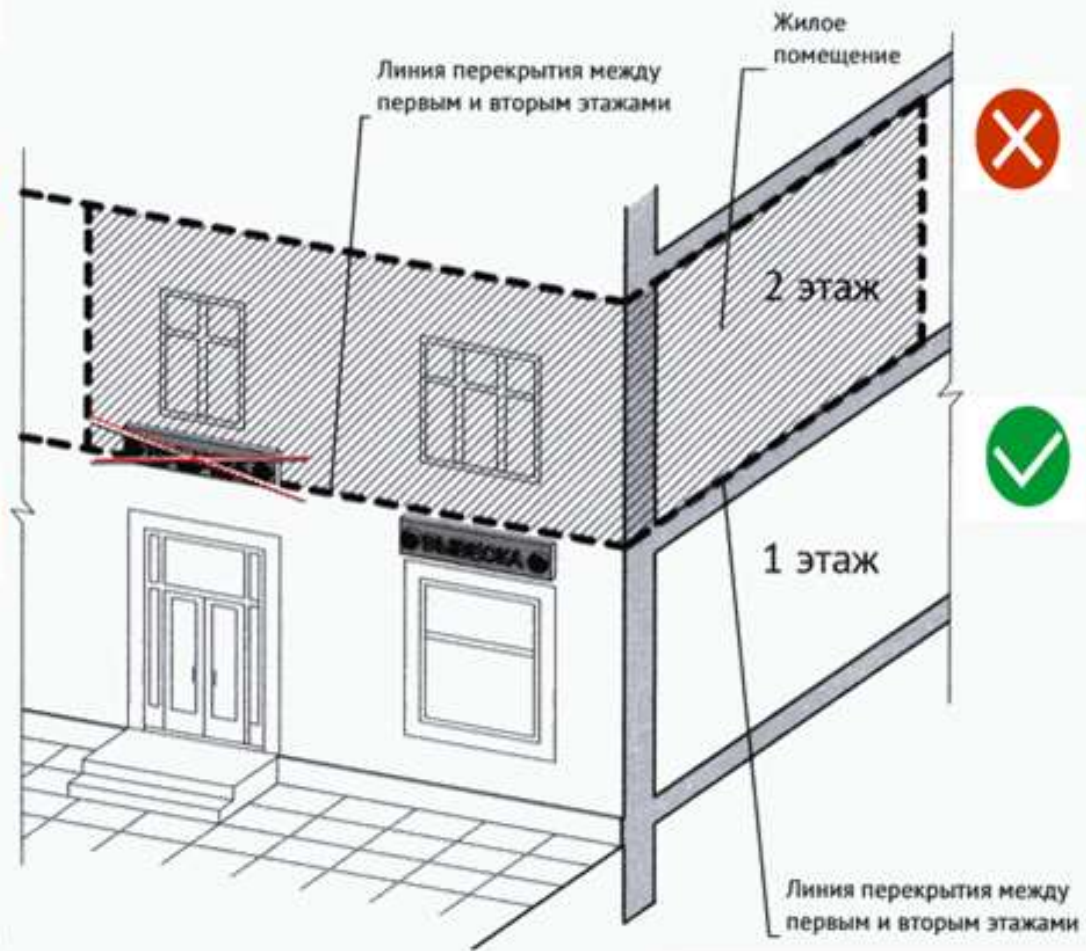
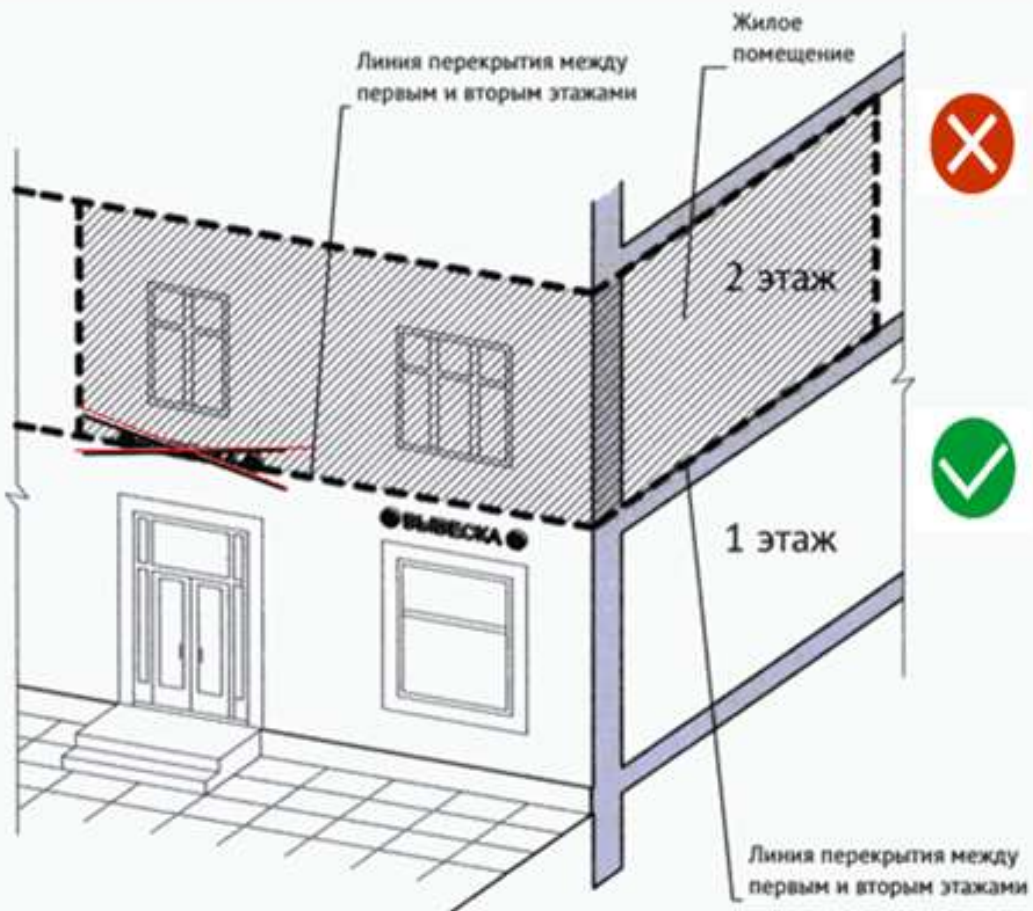




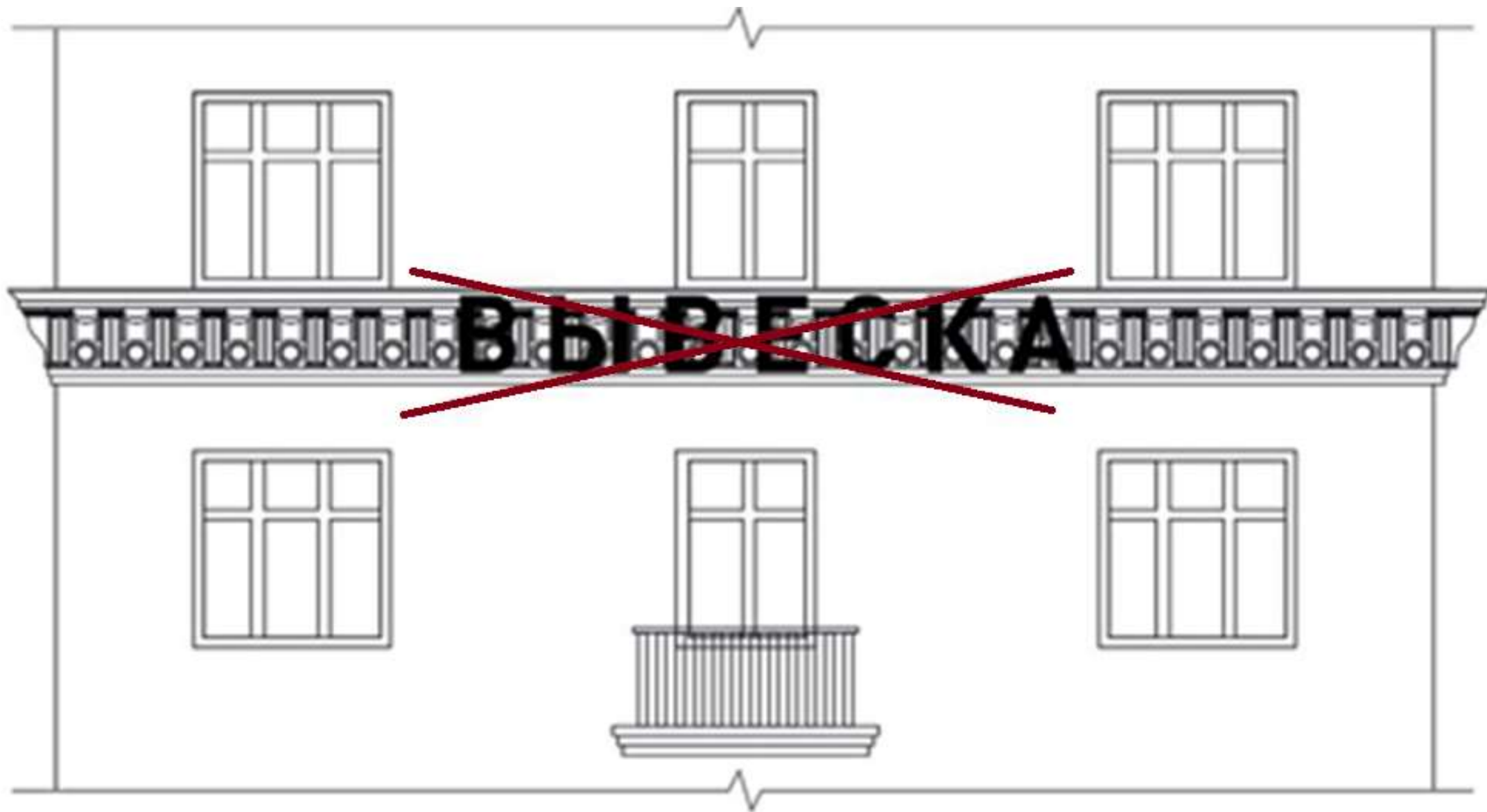


9. Настенные конструкции, относящиеся к вывескам первого типа, размещаемые на внешних поверхностях зданий, строений, сооружений, должны размещаться **над входом или окнами (витринами) в пределах занимаемых организациями или индивидуальными предпринимателями помещений на уровне линии перекрытий между первым и вторым этажами либо ниже указанной линии.**





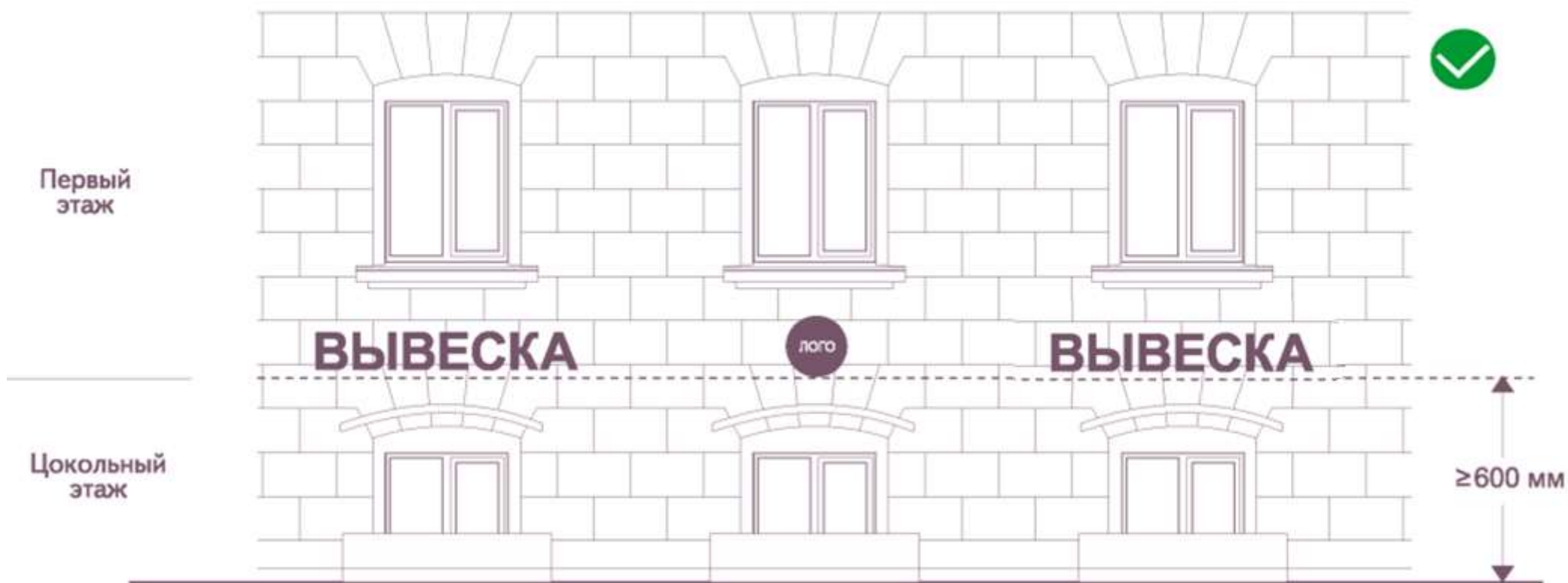
16. 8) **Запрещается** размещение вывесок на архитектурных деталях фасадов объектов (в том числе на колоннах, пилястрах, орнаментах, лепнине).







9. В случае если помещения, занимаемые юридическими лицами, индивидуальными предпринимателями на праве собственности либо ином законном основании, **располагаются в подвальных или цокольных этажах** зданий вывески первого типа могут быть размещены **над окнами подвального или цокольного этажа, но не ниже 0,60 м от уровня земли до нижнего края настенной конструкции.** При этом вывеска не должна выступать от плоскости фасада более чем на 0,10 м.

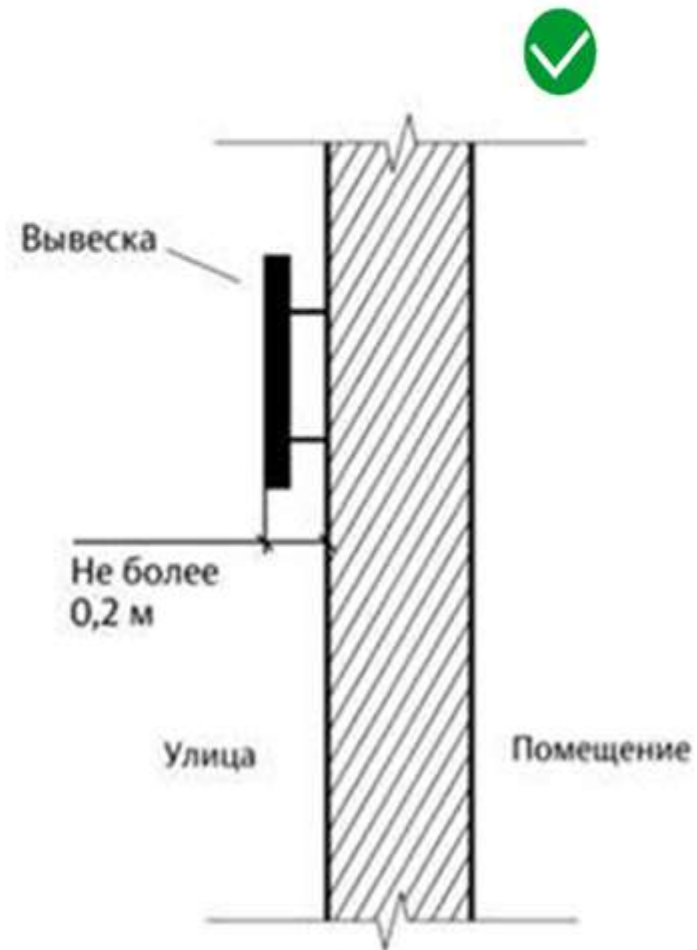
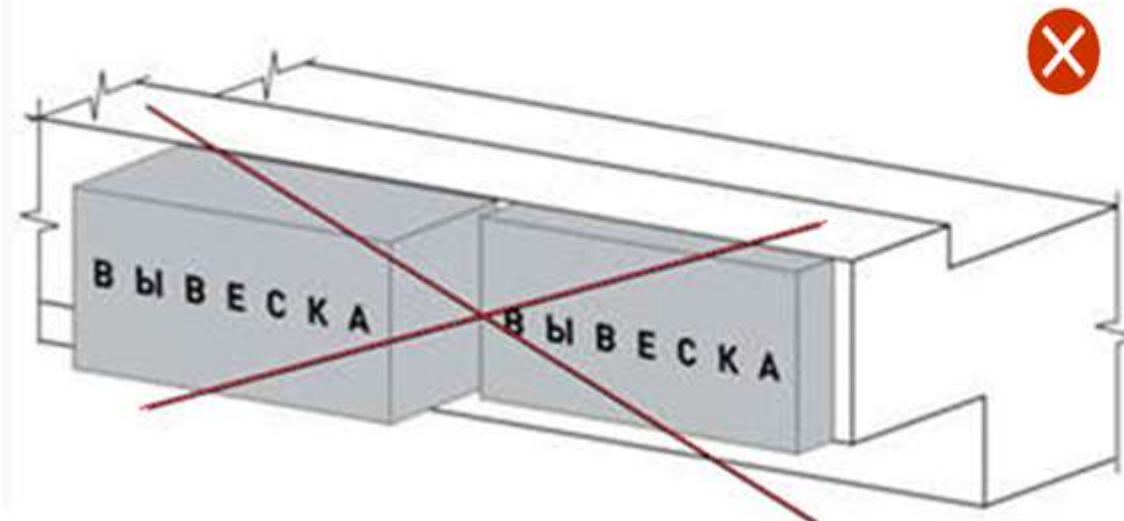
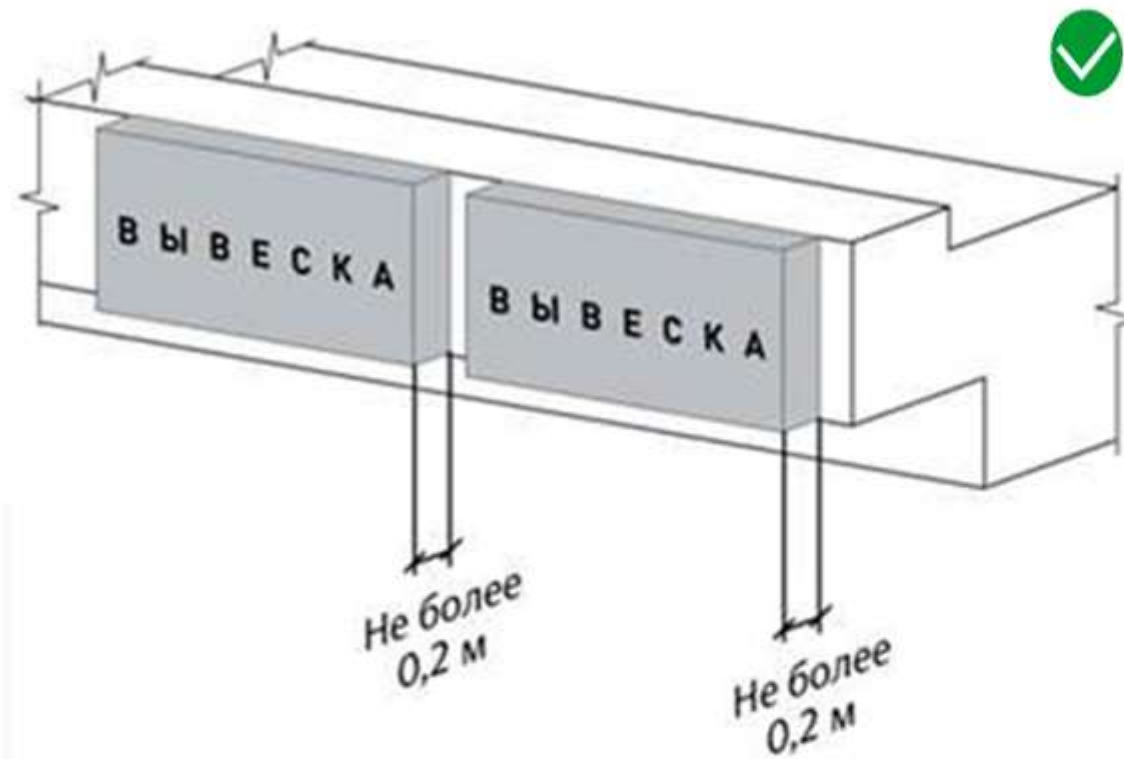


16. 9) **Запрещается** размещение вывесок на расстоянии ближе, чем 1 м. от мемориальных досок





9. Крайняя точка элементов настенной конструкции не должна находиться на расстоянии более чем 0,20 м от плоскости фасада.



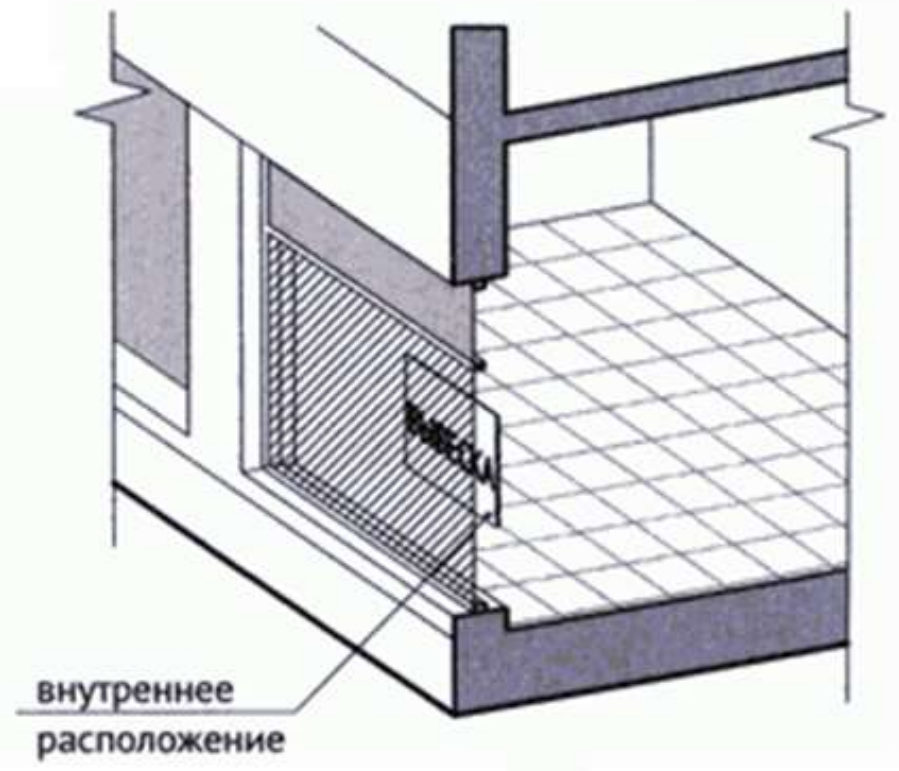
6. 3) **Витринная конструкция** - конструкция вывесок располагается в витрине:

- на внешней (в виде объемных букв или знаков на стекле, высота которых не более 30 см)

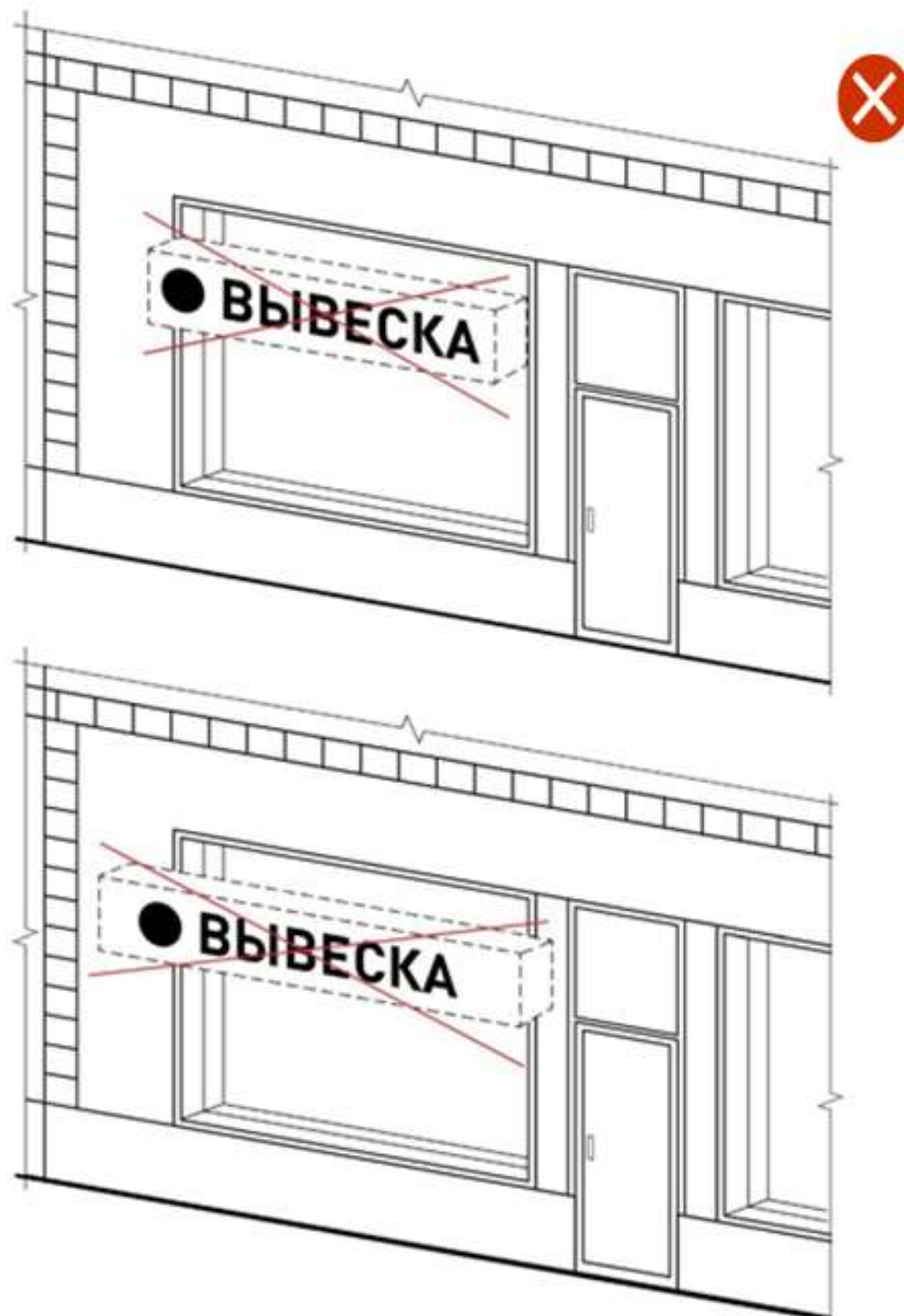
- и (или) с внутренней стороны остекления витрины объектов (в виде лайтбоксов (световых коробов) на расстоянии не ближе 0,15 м от остекления).

Максимальные высота и длина витринной конструкции не должны быть больше 1/2 высоты и длины остекления витрины соответственно. Витринные конструкции, размещенные на внешней стороне витрины, не должны выходить за плоскость фасада.





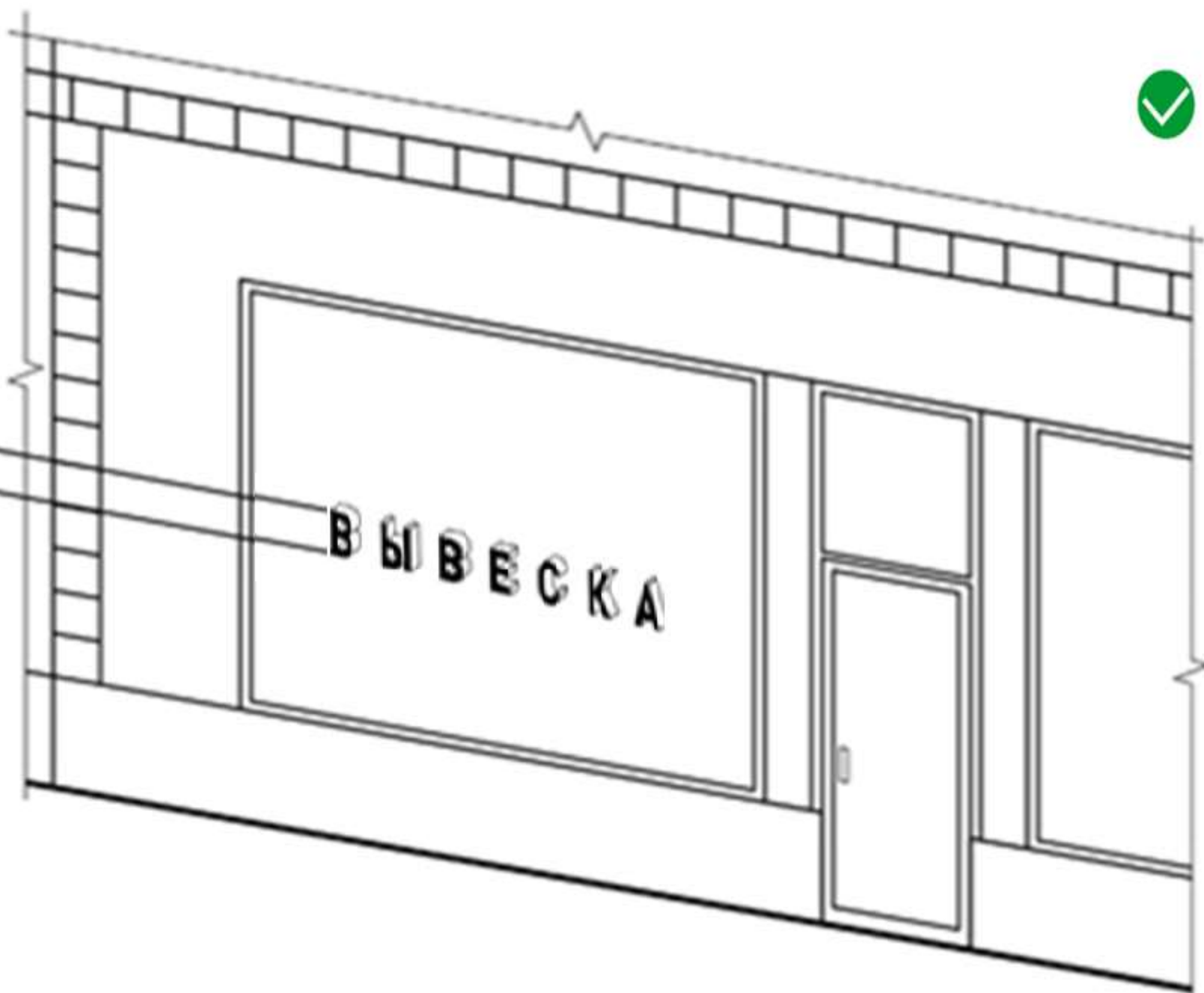
6. Витринные конструкции, размещенные на внешней стороне витрины, не должны выходить за плоскость фасада.





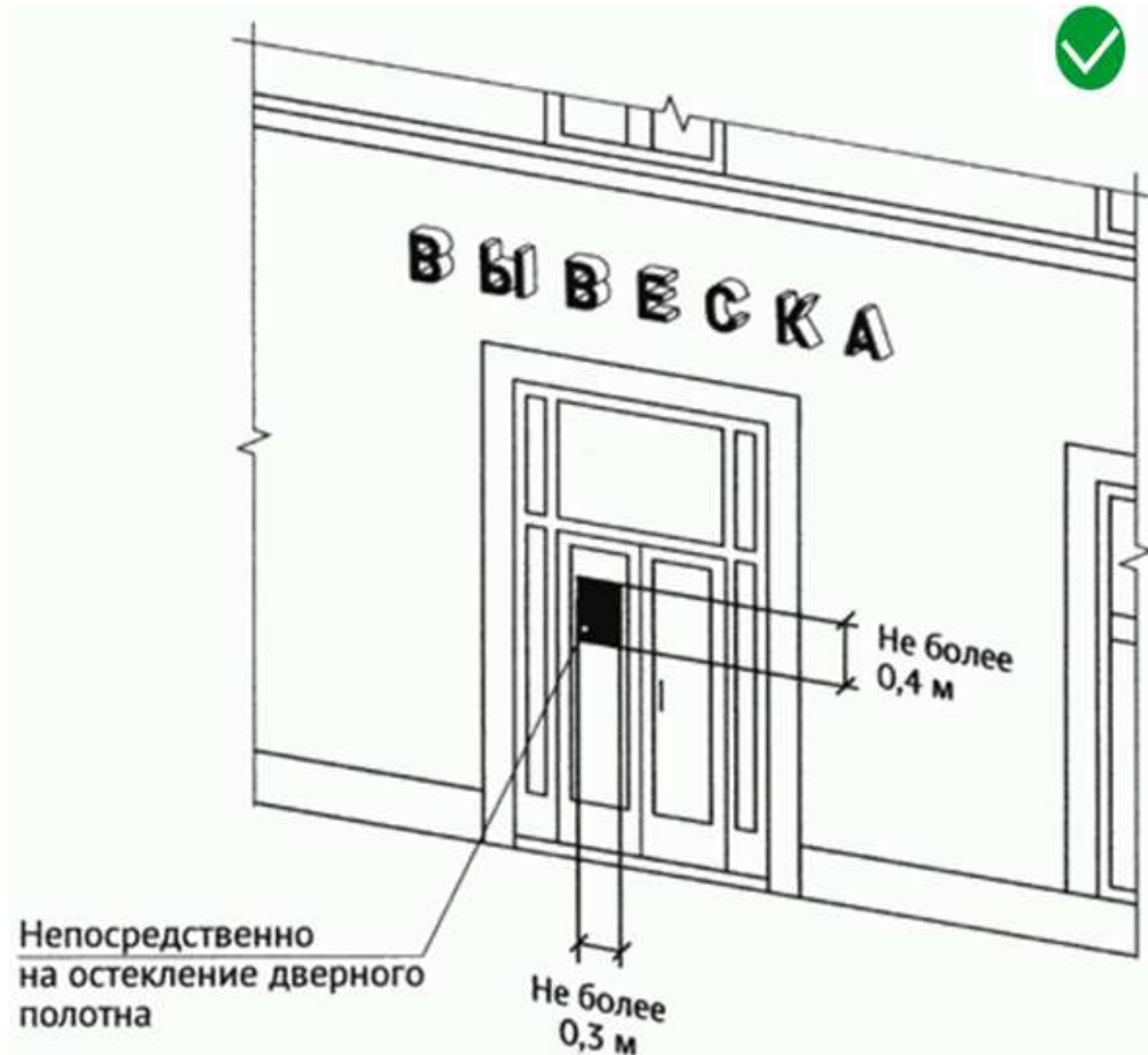
Не более
30 см

ВЫВЕСКА



10. Для юридических лиц, индивидуальных предпринимателей, имеющих отдельный вход в занимаемое ими помещение, в дополнение к настенной конструкции, относящейся к вывескам первого типа, размещаемой на внешней поверхности зданий, сооружений, допускается размещение вывески **на двери входной группы**, в том числе методом нанесения трафаретной печати или иными аналогичными методами на остекление дверей.

Максимальный размер данных вывесок не должен превышать по высоте - 0,40 м, по длине - 0,30 м.



13. **Вывески второго типа** размещаются на доступном для обозрения месте плоских участков фасада, свободных от архитектурных элементов, непосредственно у входа (справа или слева) в здание, строения, сооружение или помещение или на входных дверях в помещение, в котором фактически находится (осуществляет деятельность) юридическое лицо или индивидуальный предприниматель, сведения о котором содержатся в данной вывеске.

14. **Допустимый размер вывесок второго типа составляет не более 0,4 м по длине, не более 0,6 м по высоте.**

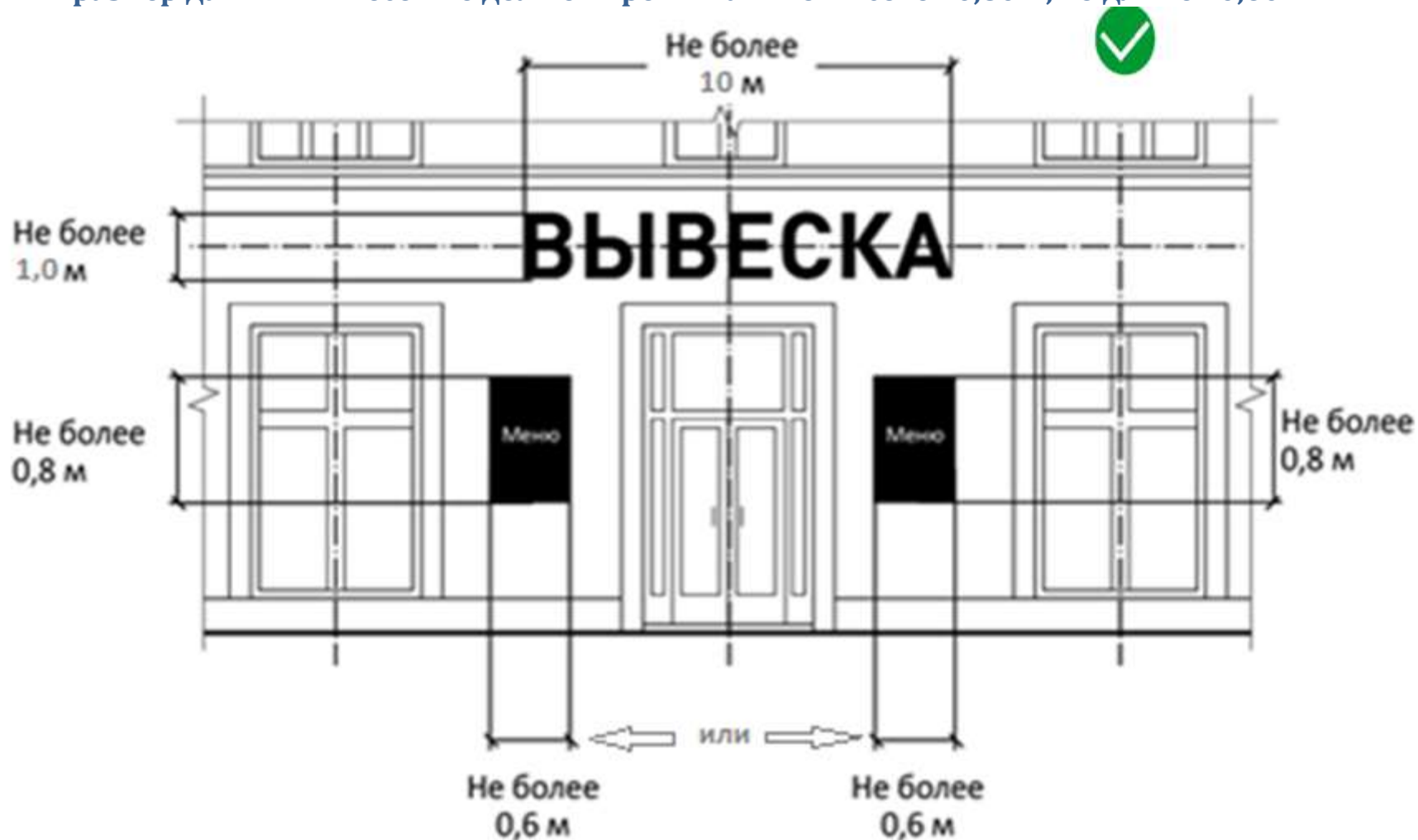


На вывесках 2 типа обычно размещается информация о режиме работы и месте нахождения организации, а также иные сведения, в соответствии с ФЗ "О защите прав потребителей".

8. Юридические лица, индивидуальные предприниматели, **осуществляющие деятельность по оказанию услуг общественного питания**, дополнительно к вывескам первого типа вправо разместить **не более одной вывески первого типа, содержащей сведения об ассортименте блюд, напитков и иных продуктов питания, предлагаемых при предоставлении ими указанных услуг, в том числе с указанием их массы (объема) и цены (меню)**, в виде настенной конструкции.

Указанные вывески размещаются на плоских участках фасада, свободных от архитектурных элементов, непосредственно у входа (справа или слева) в помещение, занимаемое юридическими лицами, индивидуальными предпринимателями на праве собственности либо ином законном основании, или на входных дверях в такое помещение, не выше уровня дверного проема.

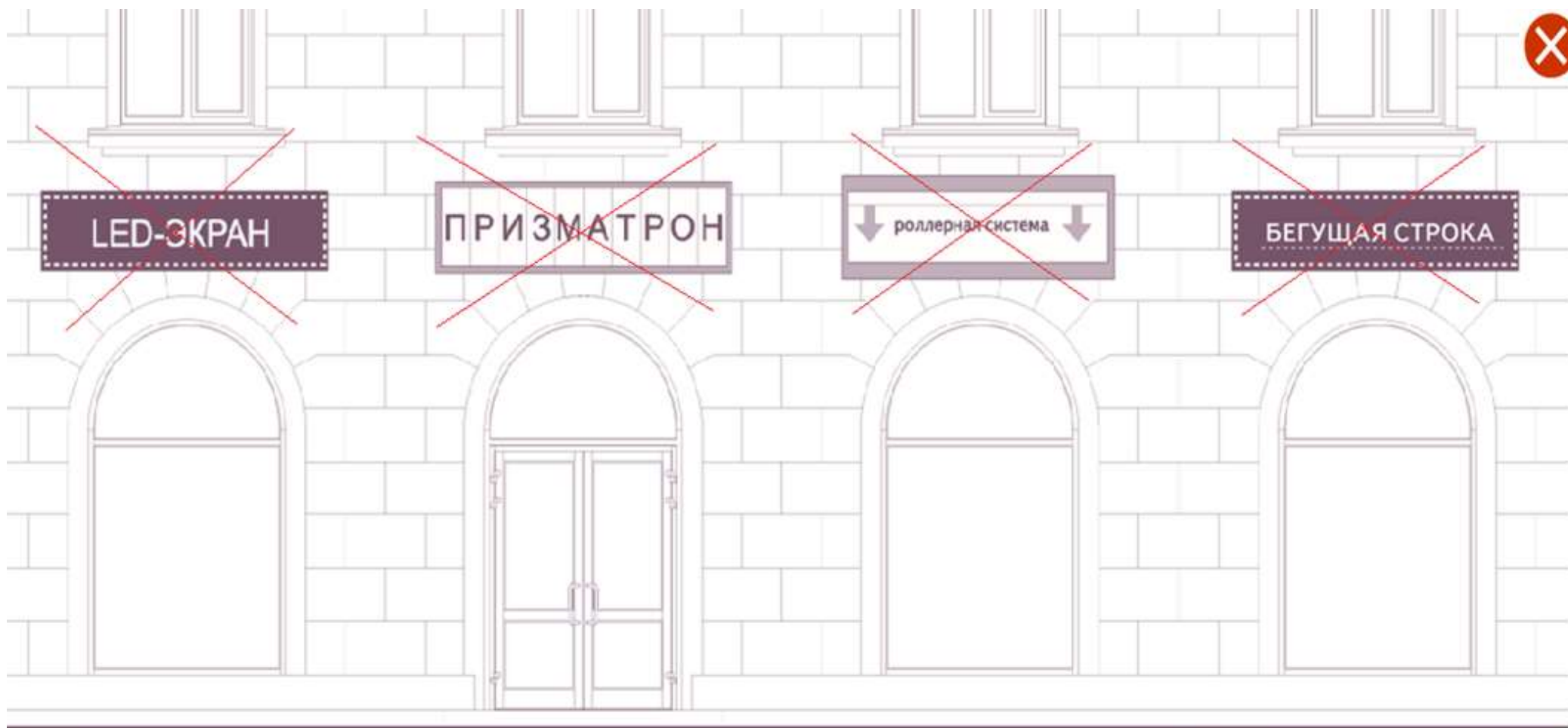
Максимальный размер данных вывесок не должен превышать по высоте - 0,80 м, по длине - 0,60 м.



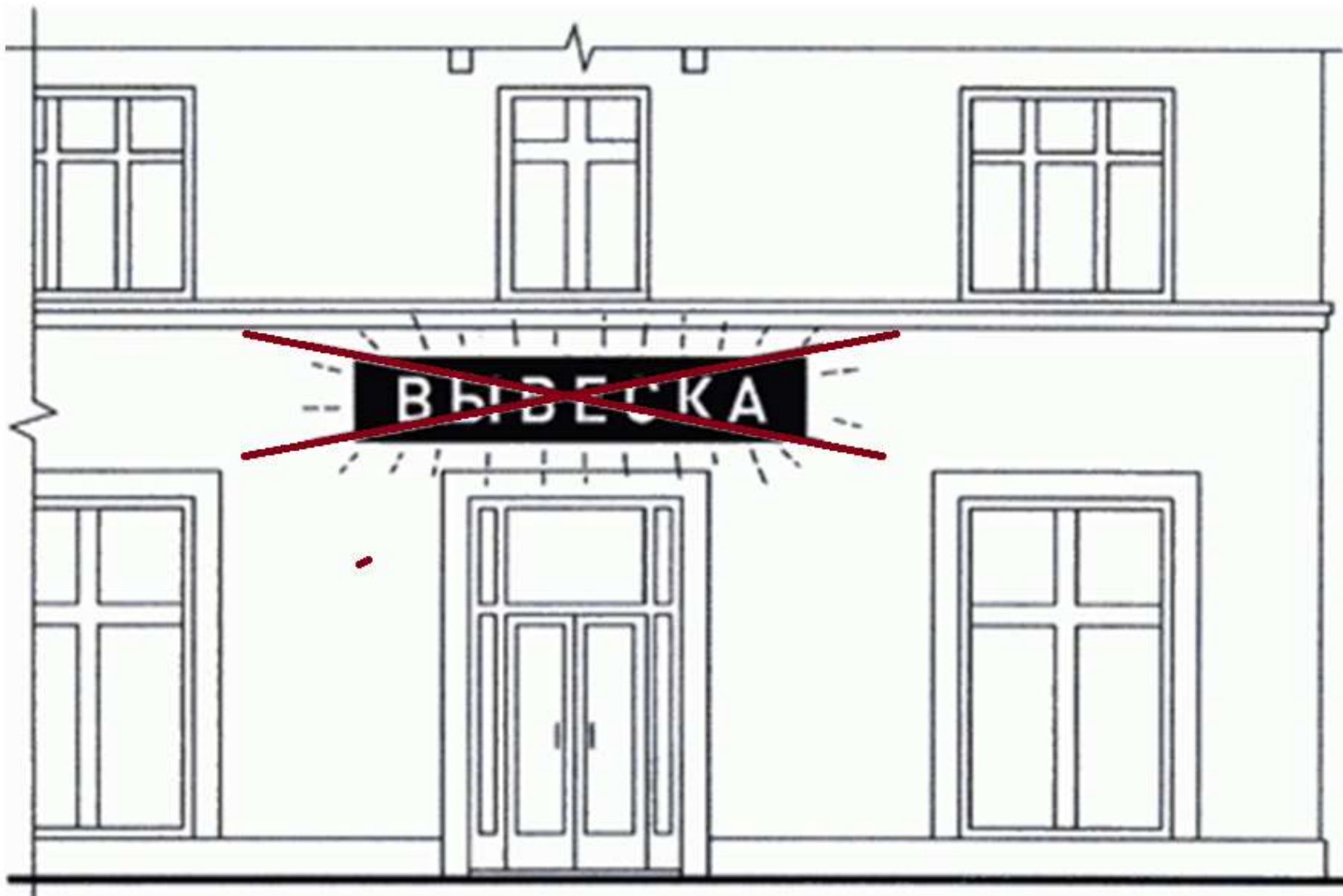
16. 23) **Запрещается** размещение вывесок, содержащих фотографии, графические изображения людей, животных, техники, одежды и др. (за исключением изображения товарного знака, знака обслуживания)



16. 13) **Запрещается** размещение вывесок с помощью демонстрации постеров на динамических системах смены изображений (роллерные системы, системы поворотных панелей - призматроны и др.) или с помощью изображения, демонстрируемого на электронных носителях (экраны (телевизоры, медиафасады, бегущая строка и т.д.).

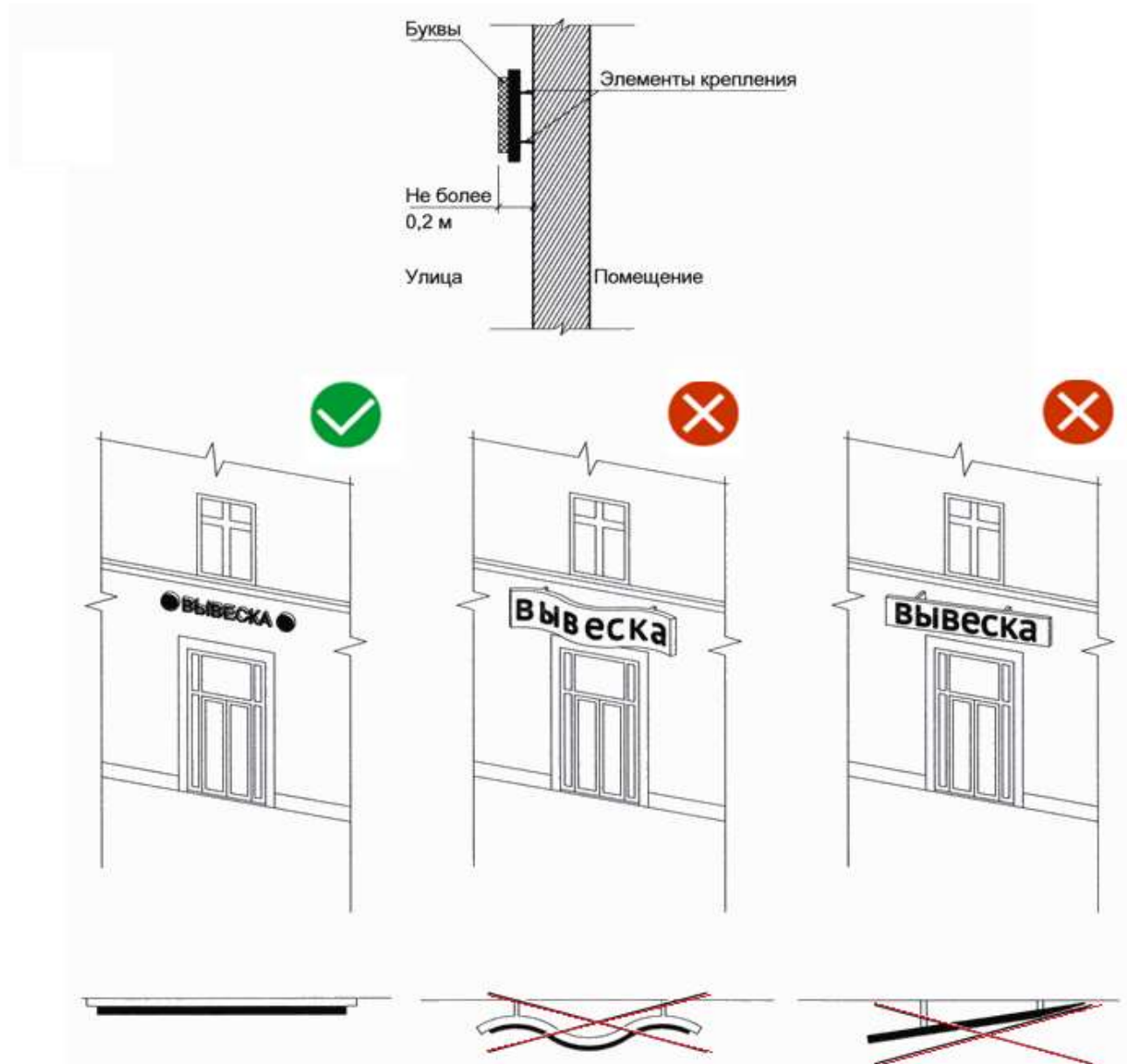


4. На вывесках может быть организована подсветка. Подсветка такой вывески должна иметь **немерцающий, приглушенный свет, не создавать прямых направленных лучей в окна жилых помещений.**

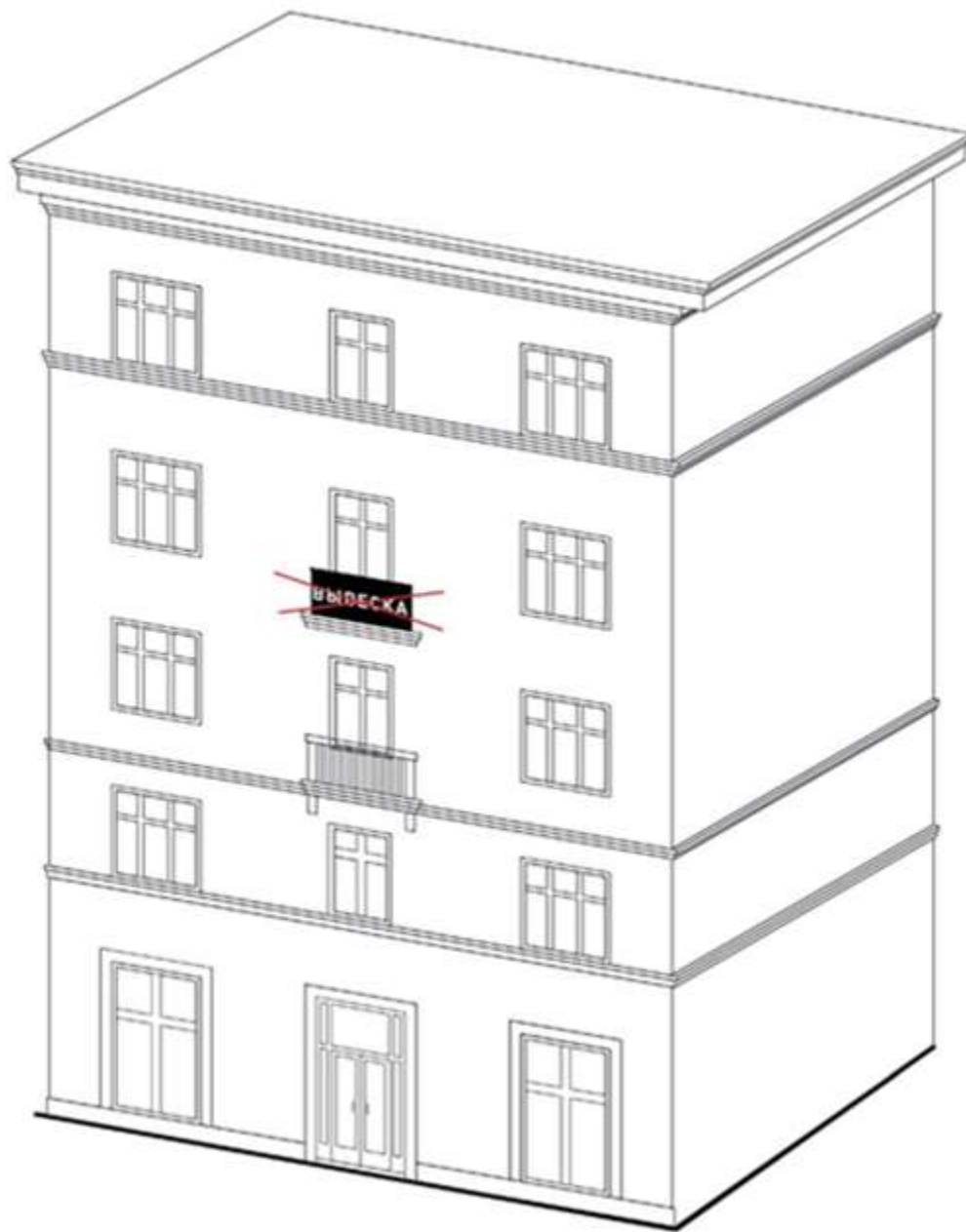


6. 1) **Настенная конструкция вывесок располагается параллельно** к поверхности фасадов объектов и (или) их конструктивных элементов.

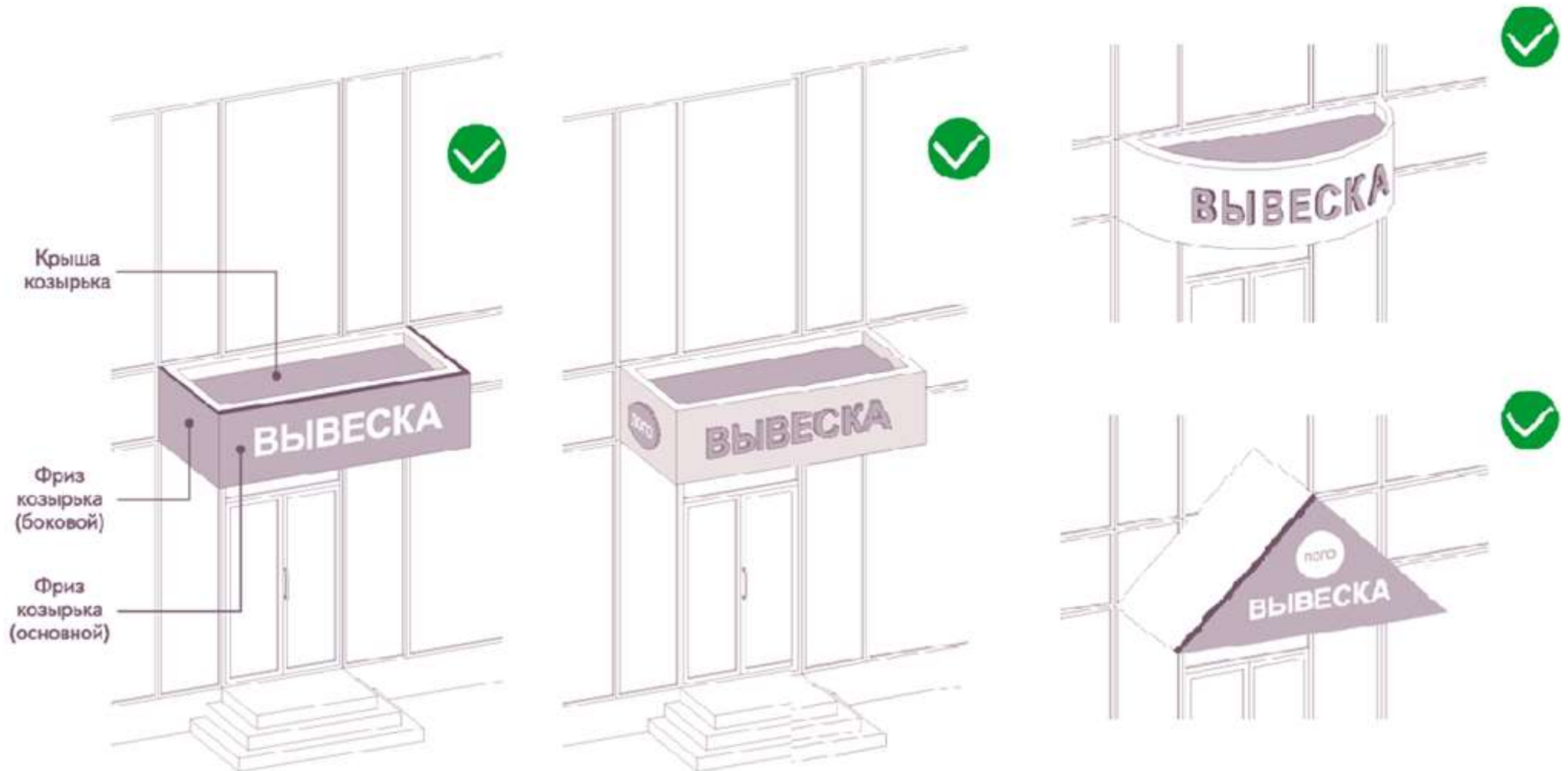
9. Крайняя точка элементов настенной конструкции не должна находиться на расстоянии более чем 0,20 м от плоскости фасада.



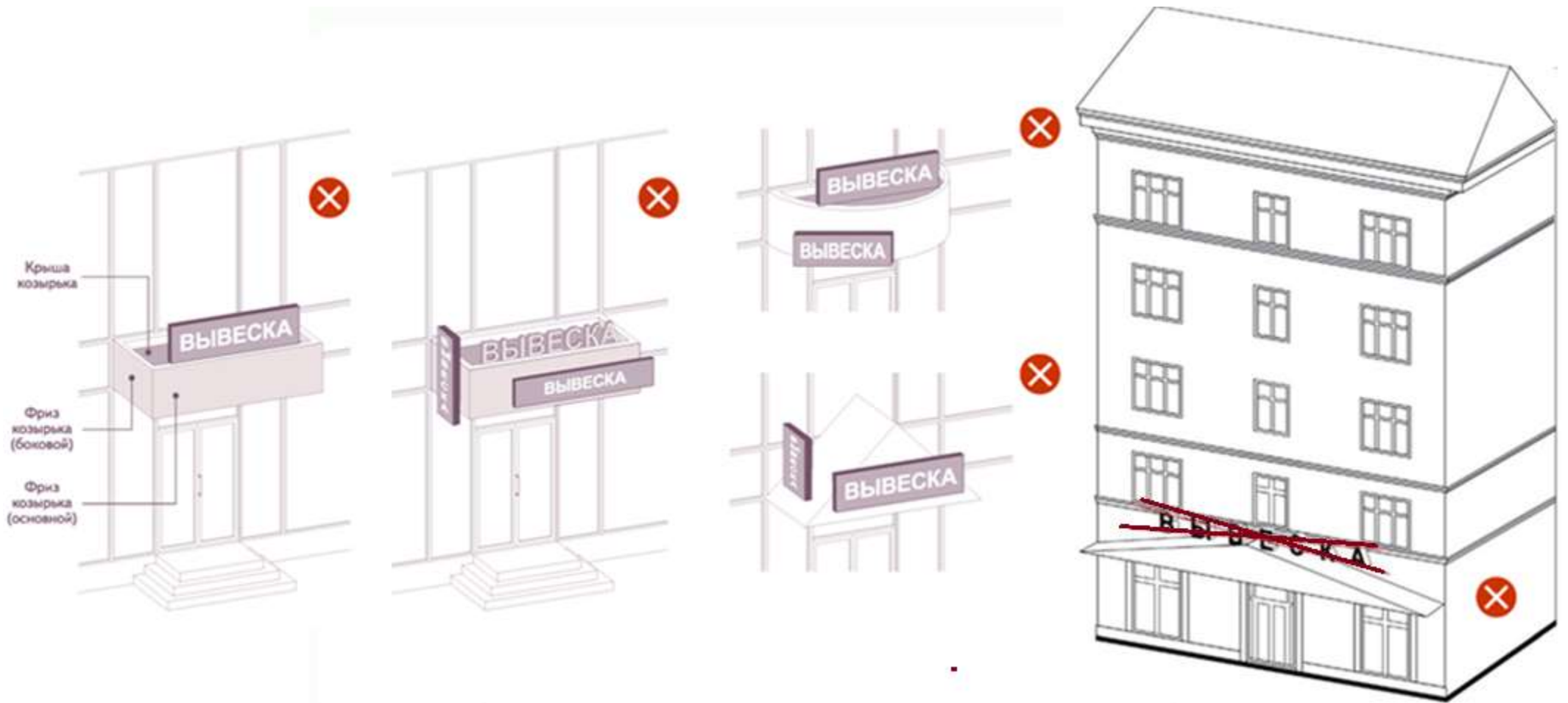
16. 7) **Запрещается** размещение вывесок на лоджиях и балконах.

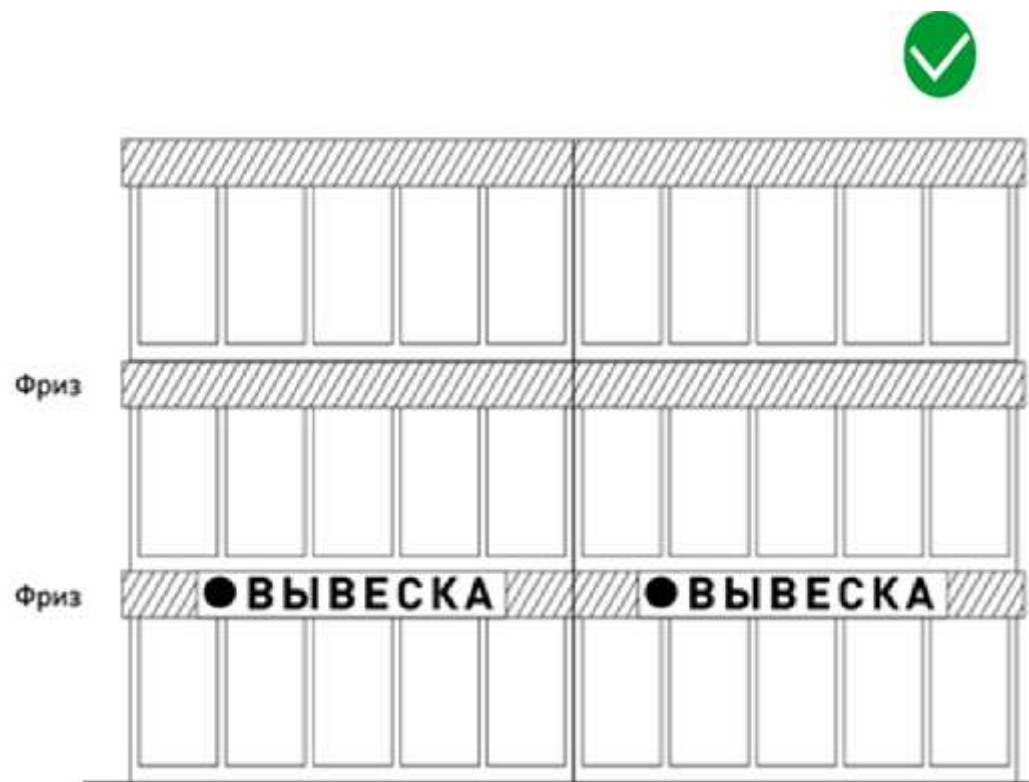


9. При наличии у юридического лица, индивидуального предпринимателя отдельного входа в помещение, занимаемое им на праве собственности или ином законном основании, вывеска первого типа может быть размещена **на фризе козырька входных групп зданий**. Высота подложки должна быть равна высоте фриза. Размещение вывески на фризе козырька **допускается строго в габаритах указанного фриза**.



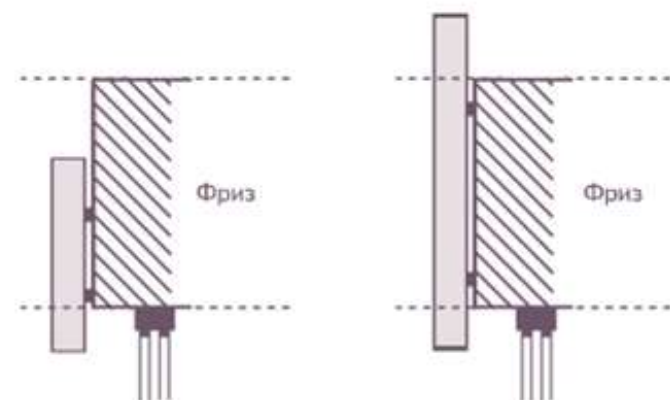
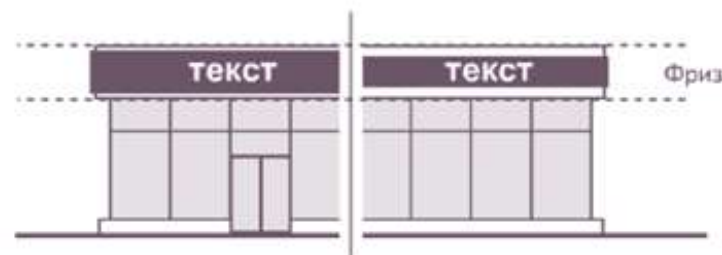
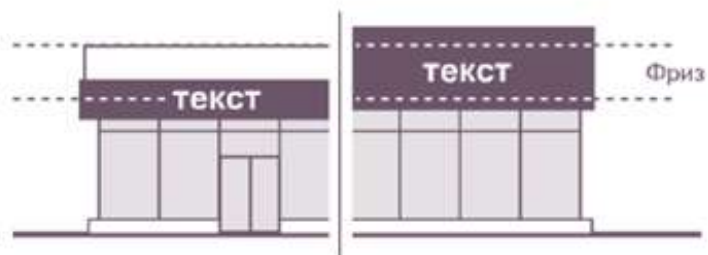
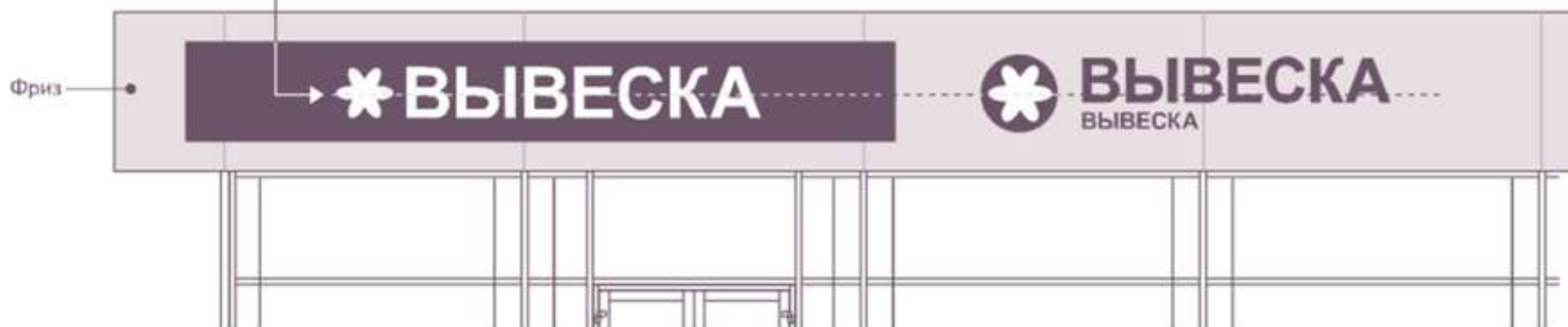
9. **Запрещается** размещение вывесок непосредственно **на козырьке**.



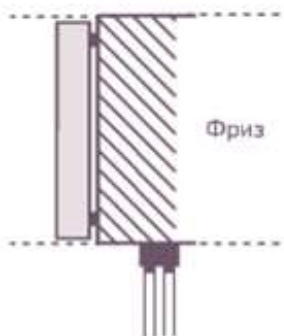


ВЫВЕСКИ НА ФРИЗЕ ЗДАНИЯ

объемные буквы, цифры, символы, декоративно-художественные элементы, используемые в вывеске, должны размещаться на единой горизонтальной оси

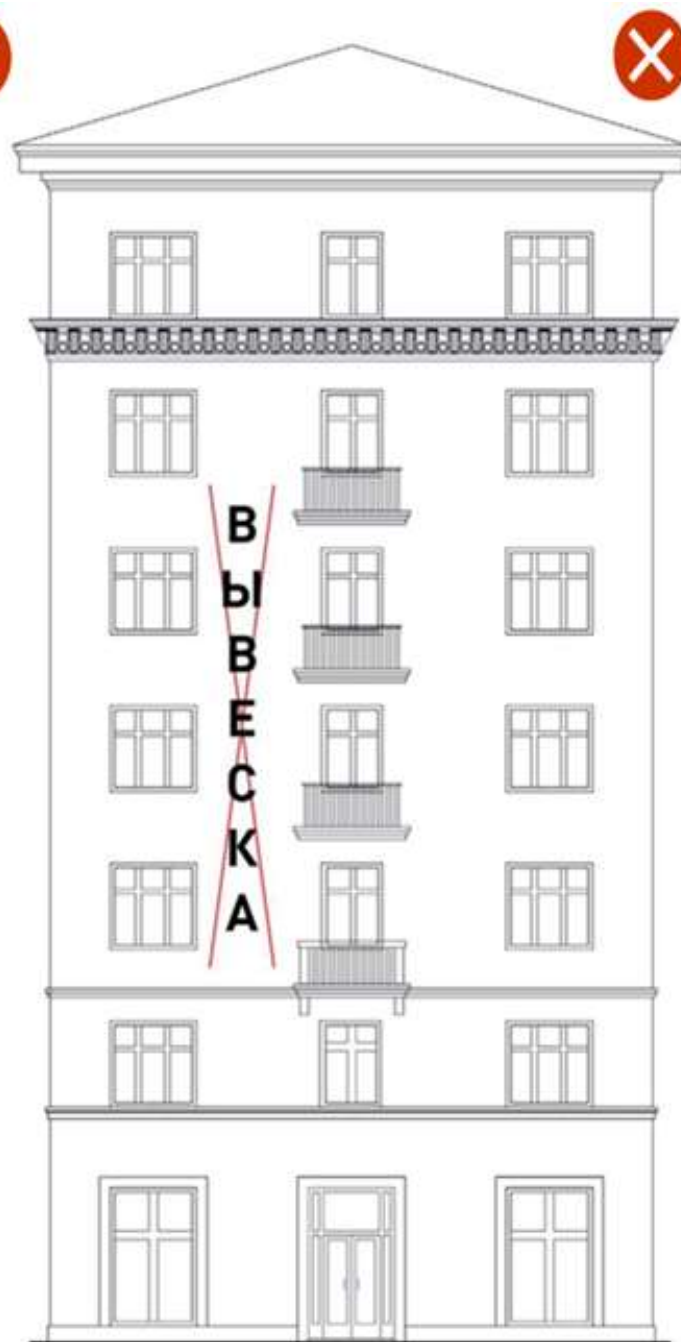
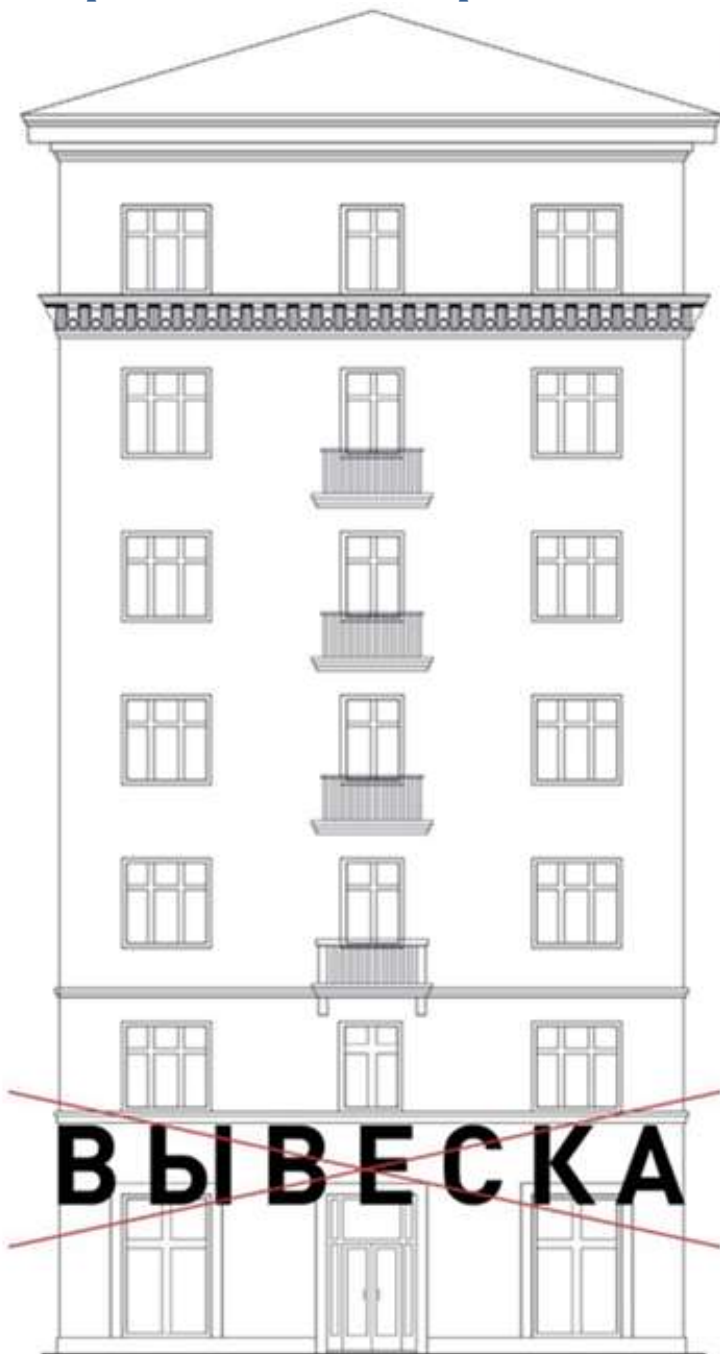


вывеска выходит за границы фриза



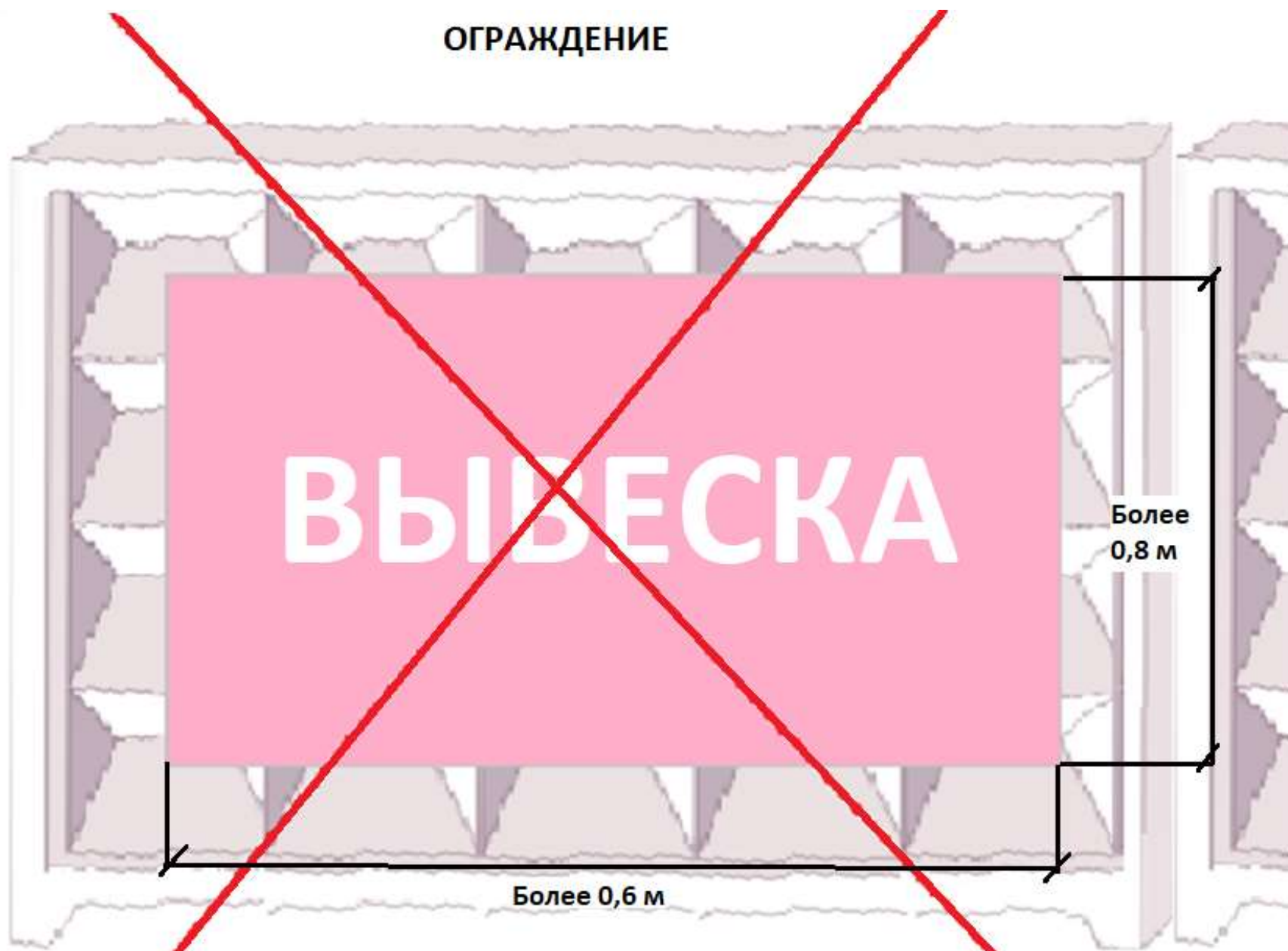
вывеска в границах фриза

16. **Запрещается:** 1) нарушение **геометрических** параметров (размеров) вывесок;
2) нарушение требований **к местам** размещения вывесок.

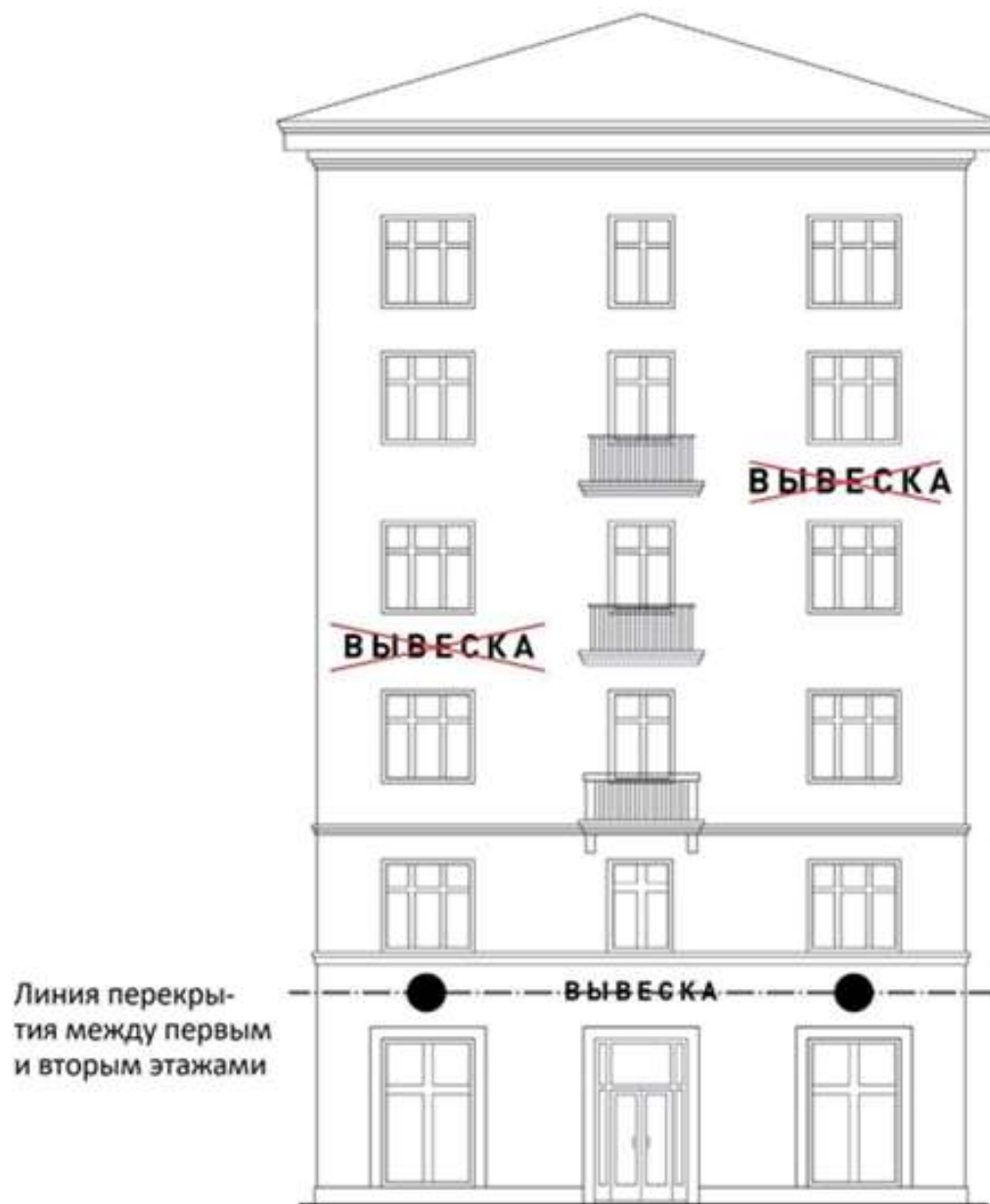


16. 1) **Запрещается:** нарушение **геометрических** параметров (размеров) вывесок;

13. В таком случае **максимальный** размер вывесок первого типа на ограждающей конструкции не должен превышать по высоте - 0,80 м; по длине - 0,60 м.

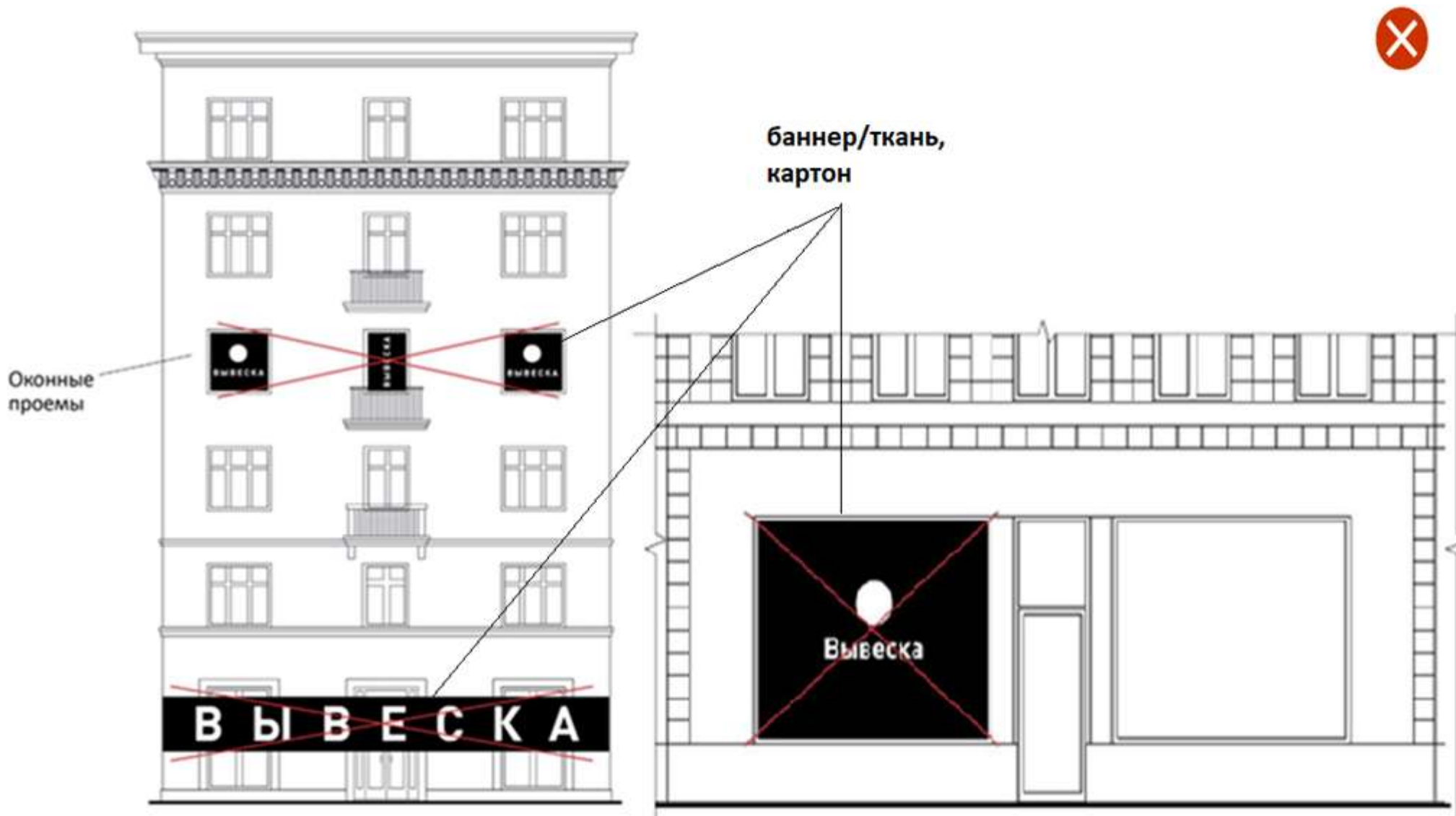


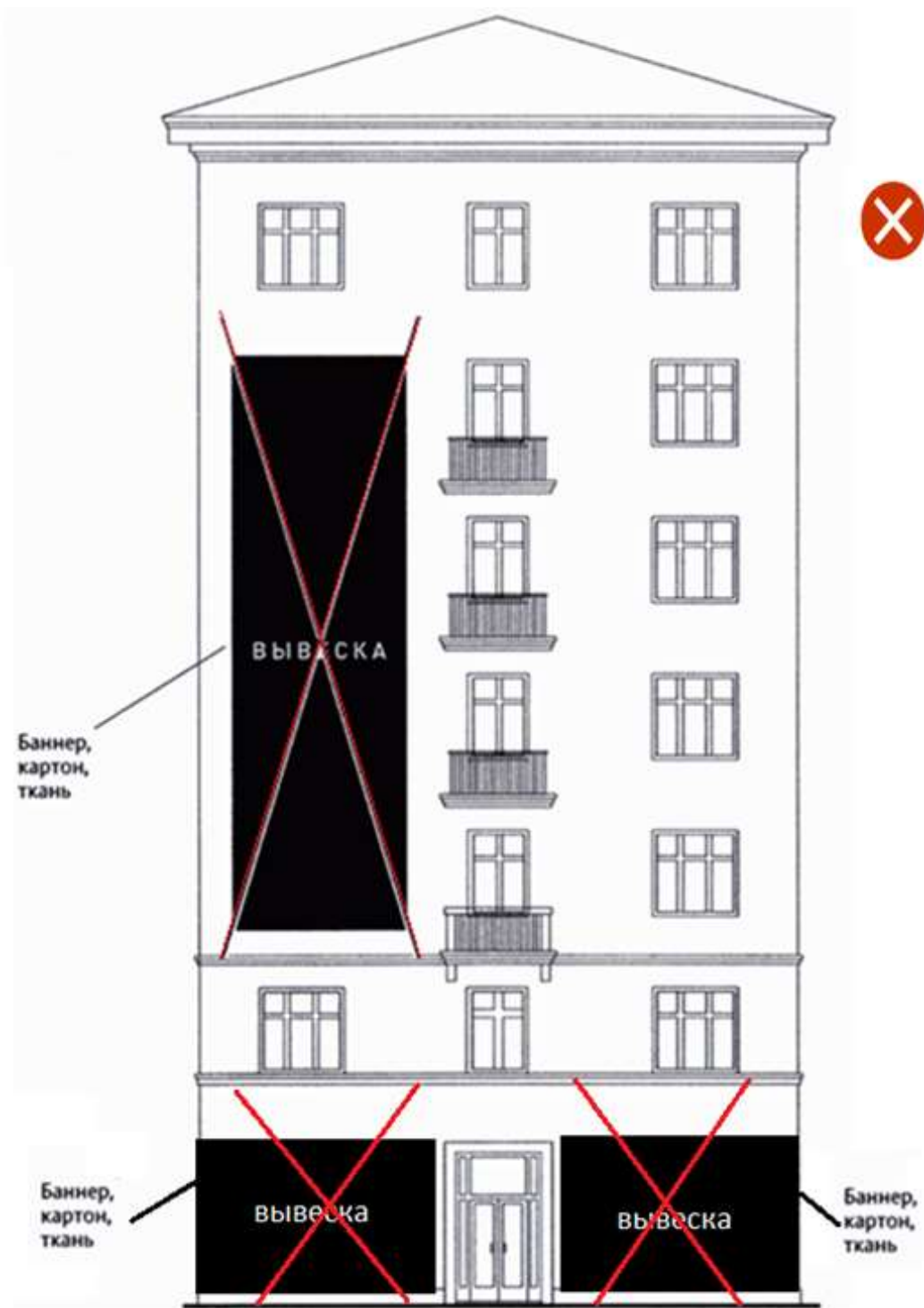
9. Настенные конструкции, относящиеся к вывескам первого типа, размещаемые на внешних поверхностях зданий, строений, сооружений, **должны размещаться над входом или окнами (витринами) помещений на уровне линии перекрытий между первым и вторым этажами либо ниже указанной линии.**



16. 4) **Запрещается** полное или частичное перекрытие (закрытие) дверных и оконных проемов, витражей и витрин.

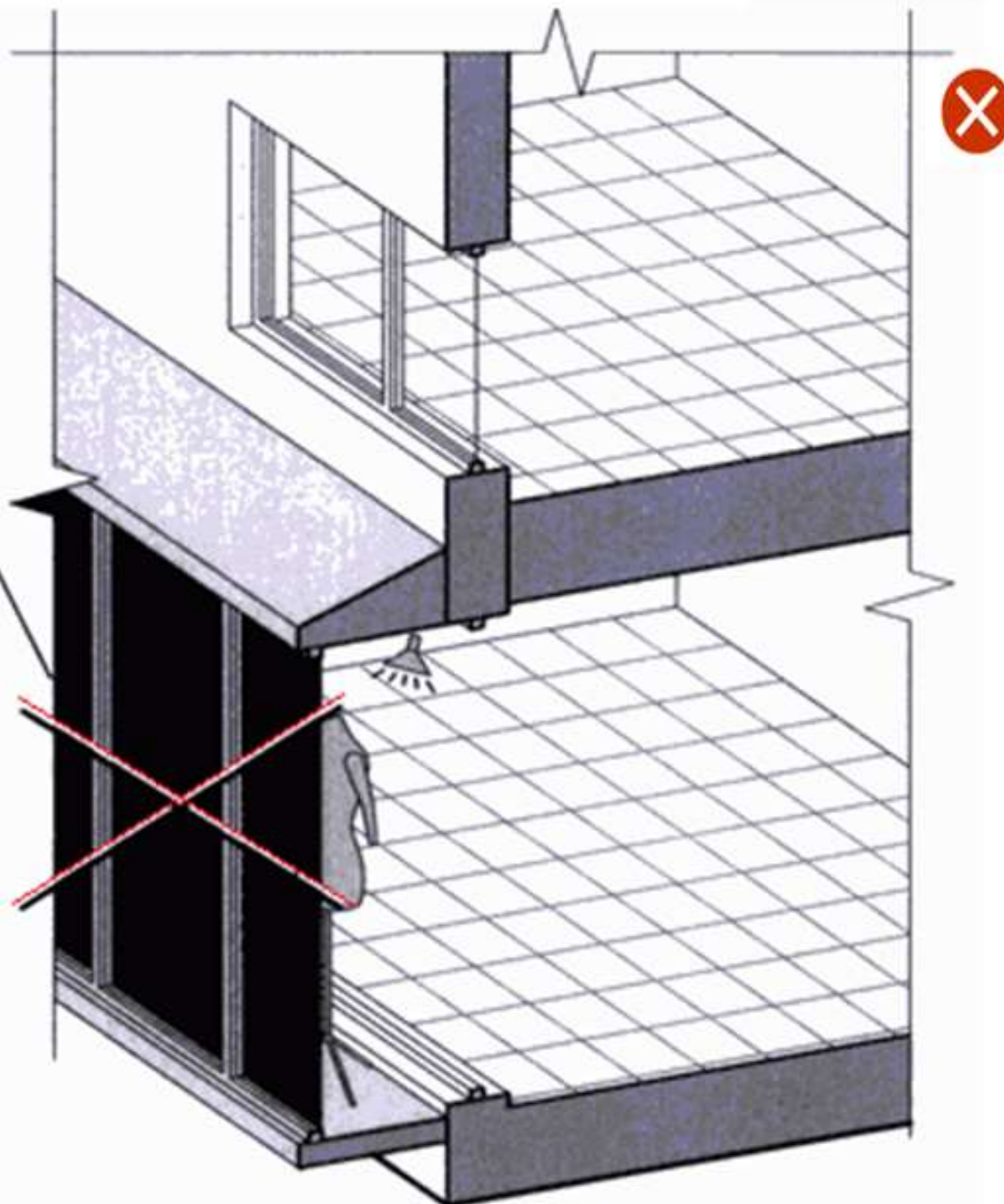
16. 17) **Запрещается** размещение вывесок с использованием картона, ткани, **баннерной** ткани.





16.4) **Запрещается** окраска поверхности остекления витрин.

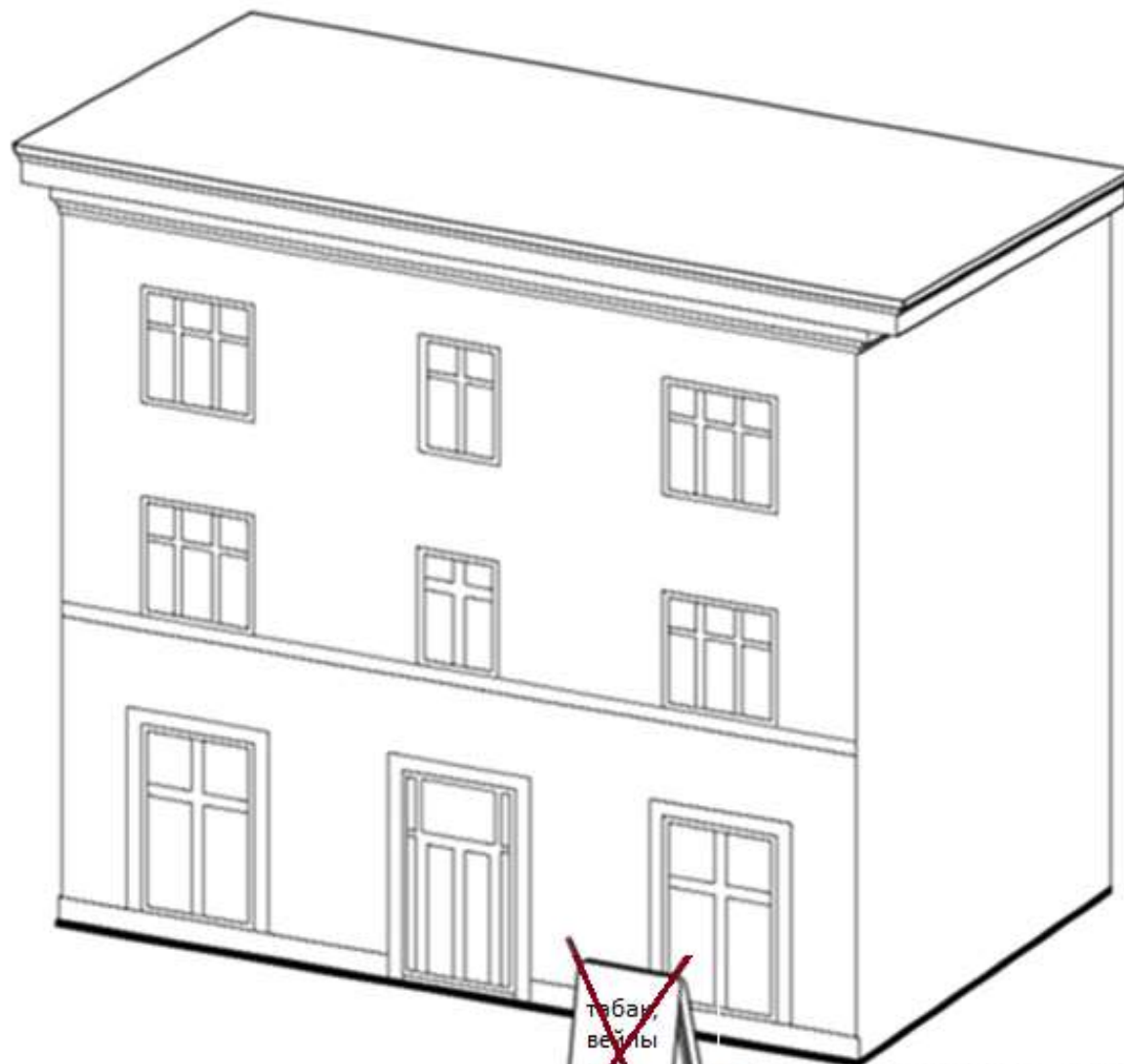
Окраска поверхности
остекления витрин



16. 10) **Запрещается** перекрытие (закрытие) указателей улиц и номеров домов.

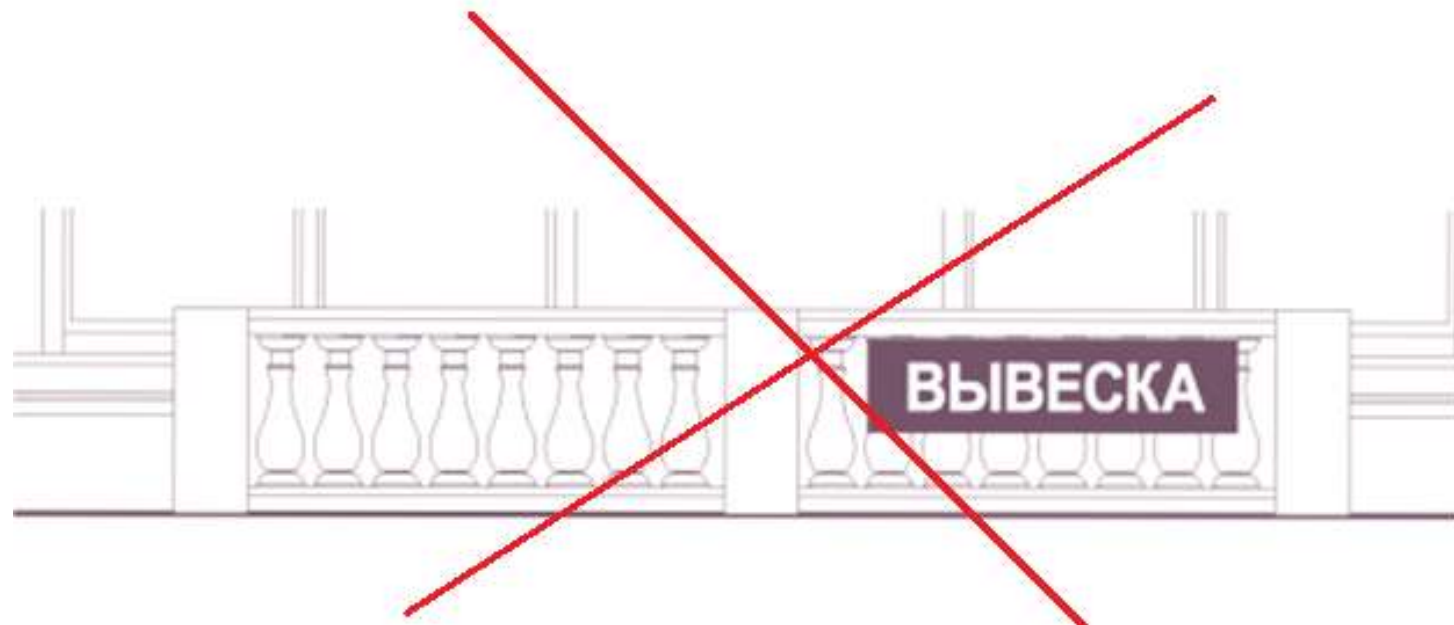
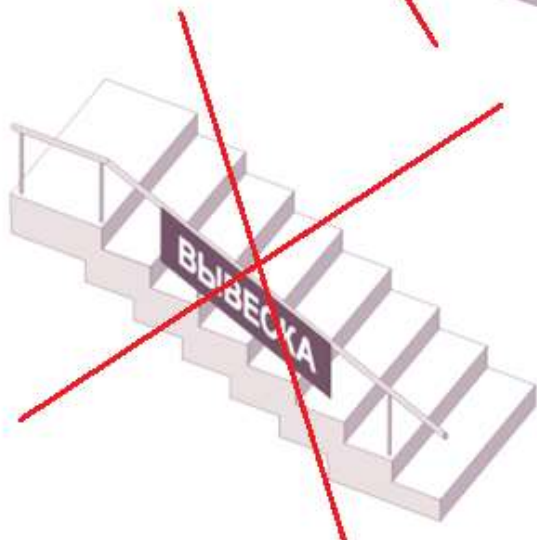
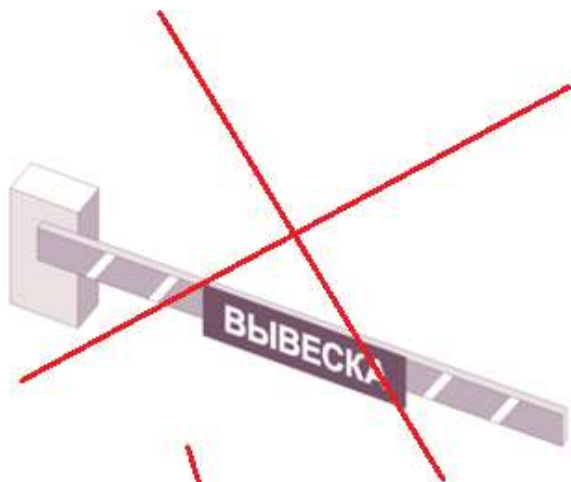


17. 7) **Запрещается** установка штендеров для размещения рекламной и иной информации в отношении товаров и иных объектов рекламирования, для которых установлены специальные требования и ограничения, в соответствии с Федеральным законом от 13.03.2006 № 38-ФЗ «О рекламе».



Для объектов рекламирования, реклама которых не допускается, указанных в ст.7 ФЗ от 13.03.2006 № 38-ФЗ «О рекламе»

16. 19) **Запрещается** размещение вывесок на ограждающих конструкциях (**заборах, шлагбаумах, ограждениях, перилах и т.д.**), за исключением случаев, указанных в настоящих Правилах.

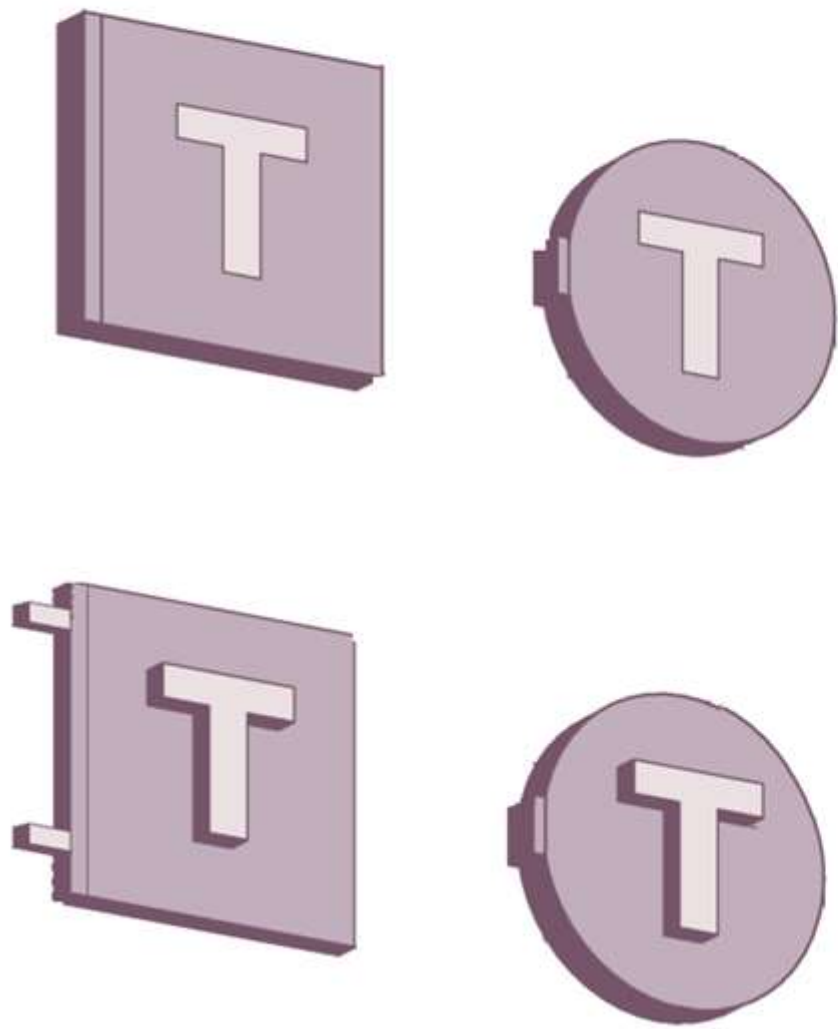


25. 3) При размещении **рекламных конструкций** не допускается монтировать рекламные конструкции на поверхностях и конструктивных элементах стационарных и временных ограждений, в том числе, леерных ограждений, ограждений из сеток, на деревьях, на нестационарных объектах торговли и обслуживания.

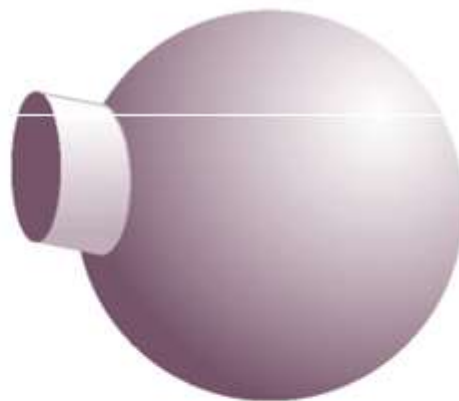


КОНСОЛЬНЫЕ ВЫВЕСКИ

плоская композиция

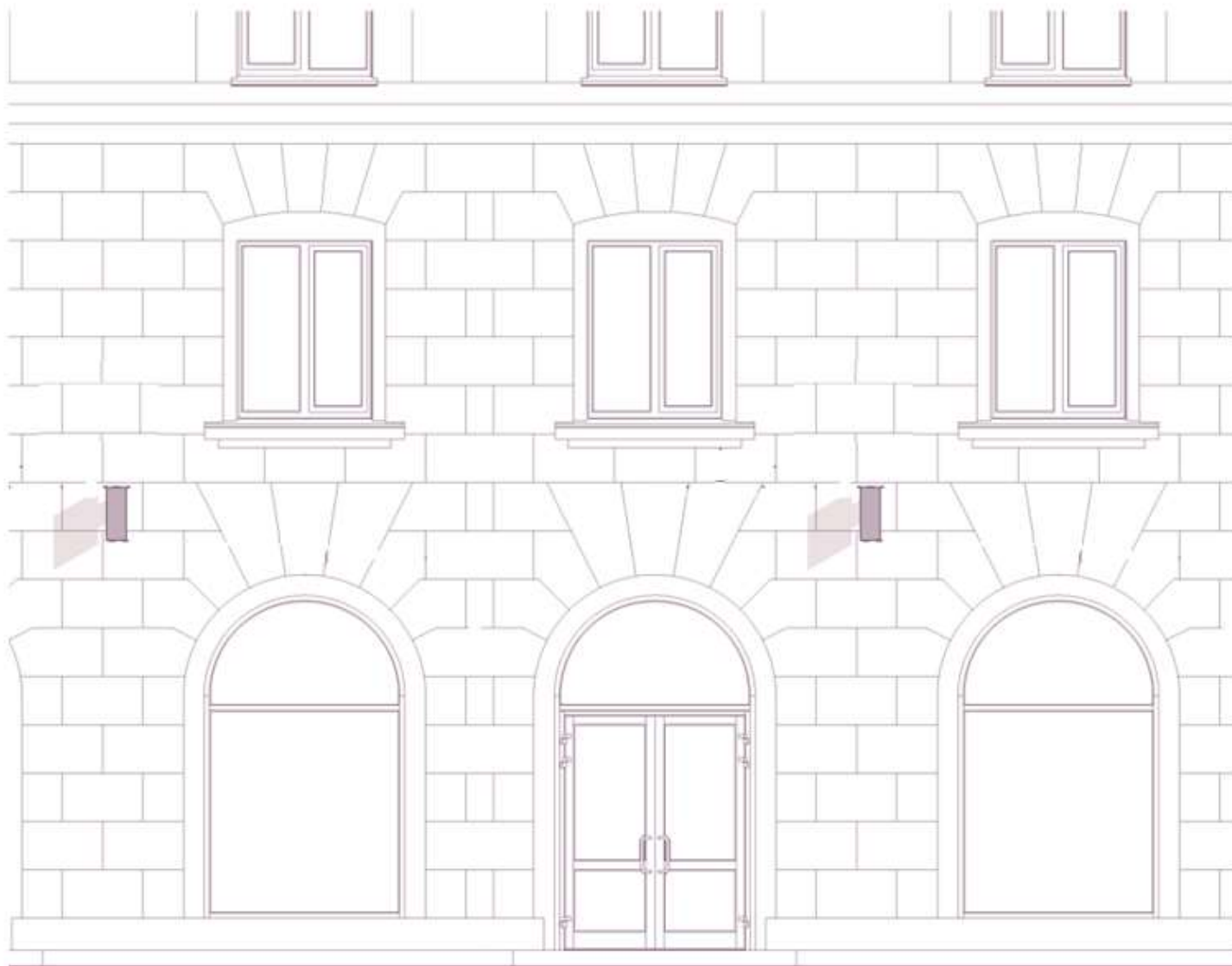


объемно-пространственная композиция



6.2) **Консольная** конструкция (конструкция вывесок располагается **перпендикулярно** к поверхности фасадов объектов и (или) их конструктивных элементов).

КОНСОЛЬНЫЕ ВЫВЕСКИ

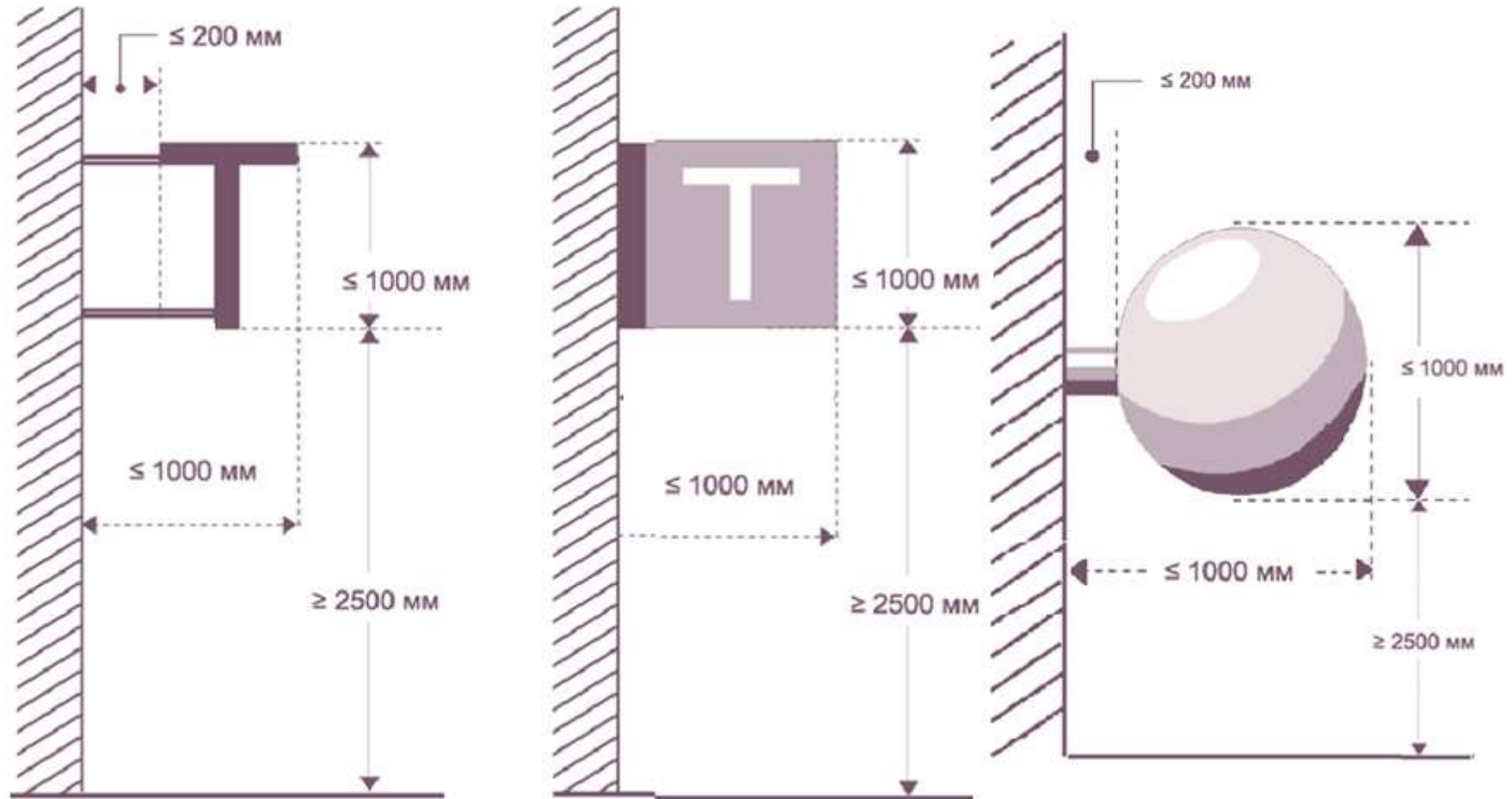


11. Расстояние от уровня земли до нижнего края консольной конструкции должно быть не менее 2,50 м.

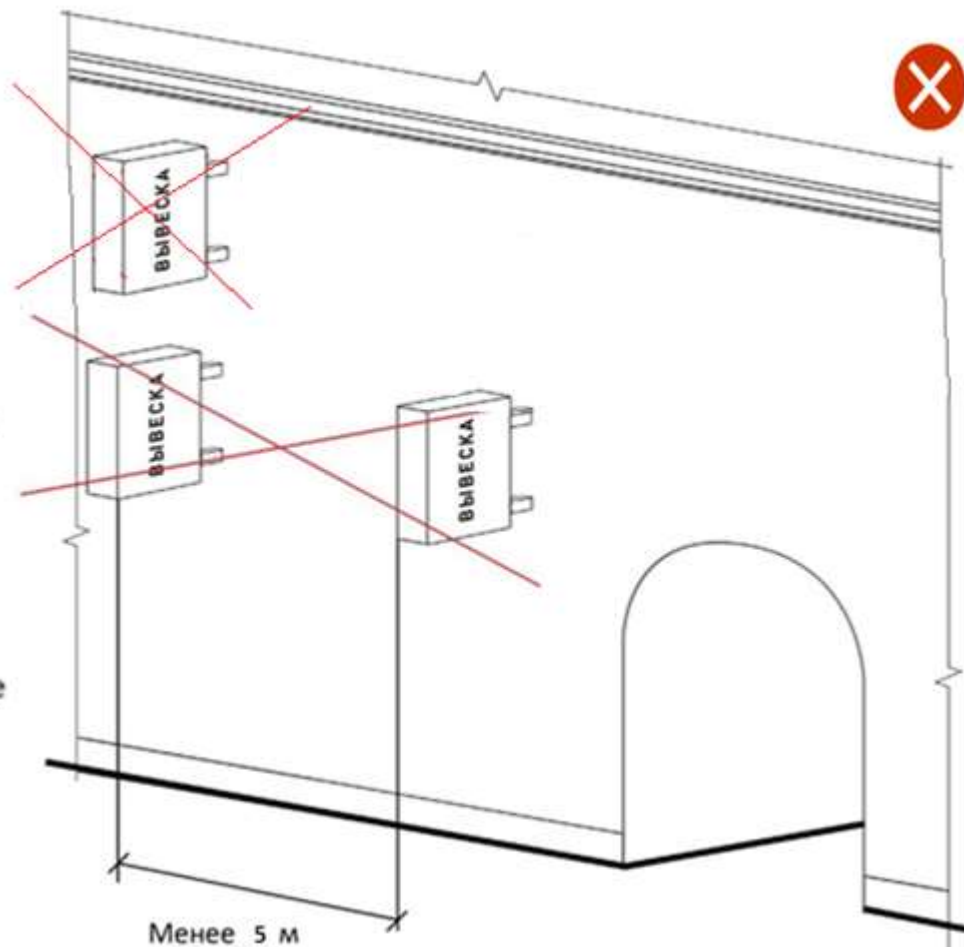
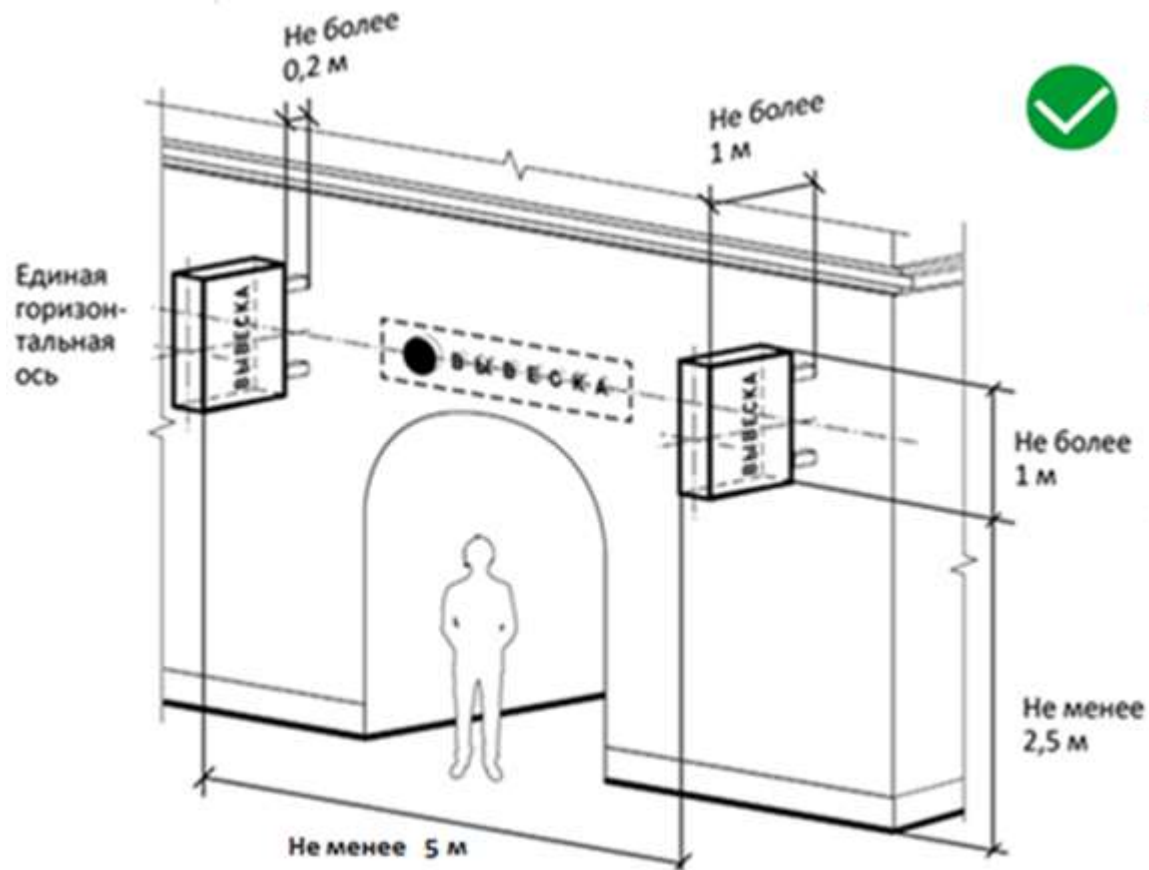
Консольная конструкция не должна находиться на расстоянии более чем 0,20 м от плоскости фасада, а крайняя точка ее лицевой стороны - на расстоянии более чем 1 м от плоскости фасада.

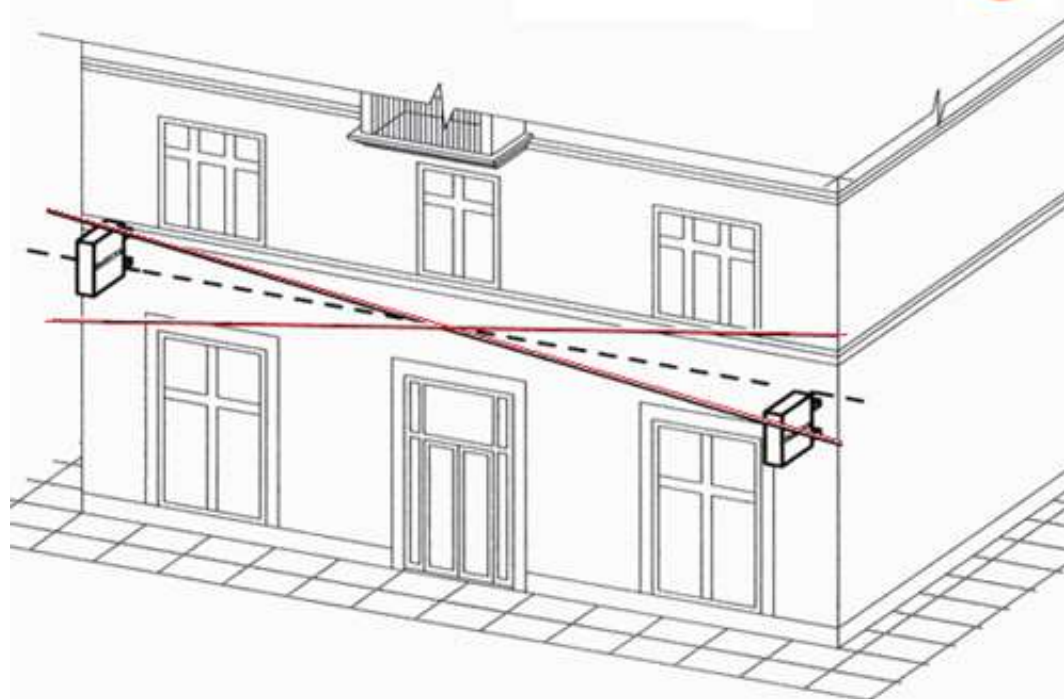
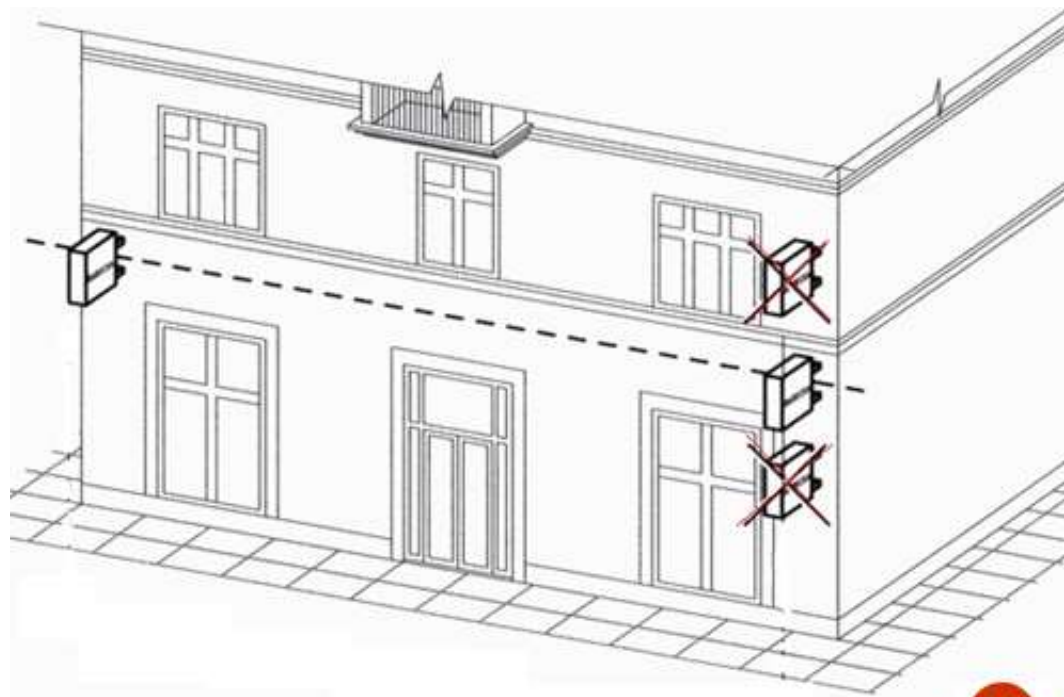
В высоту консольная конструкция не может превышать 1 м.

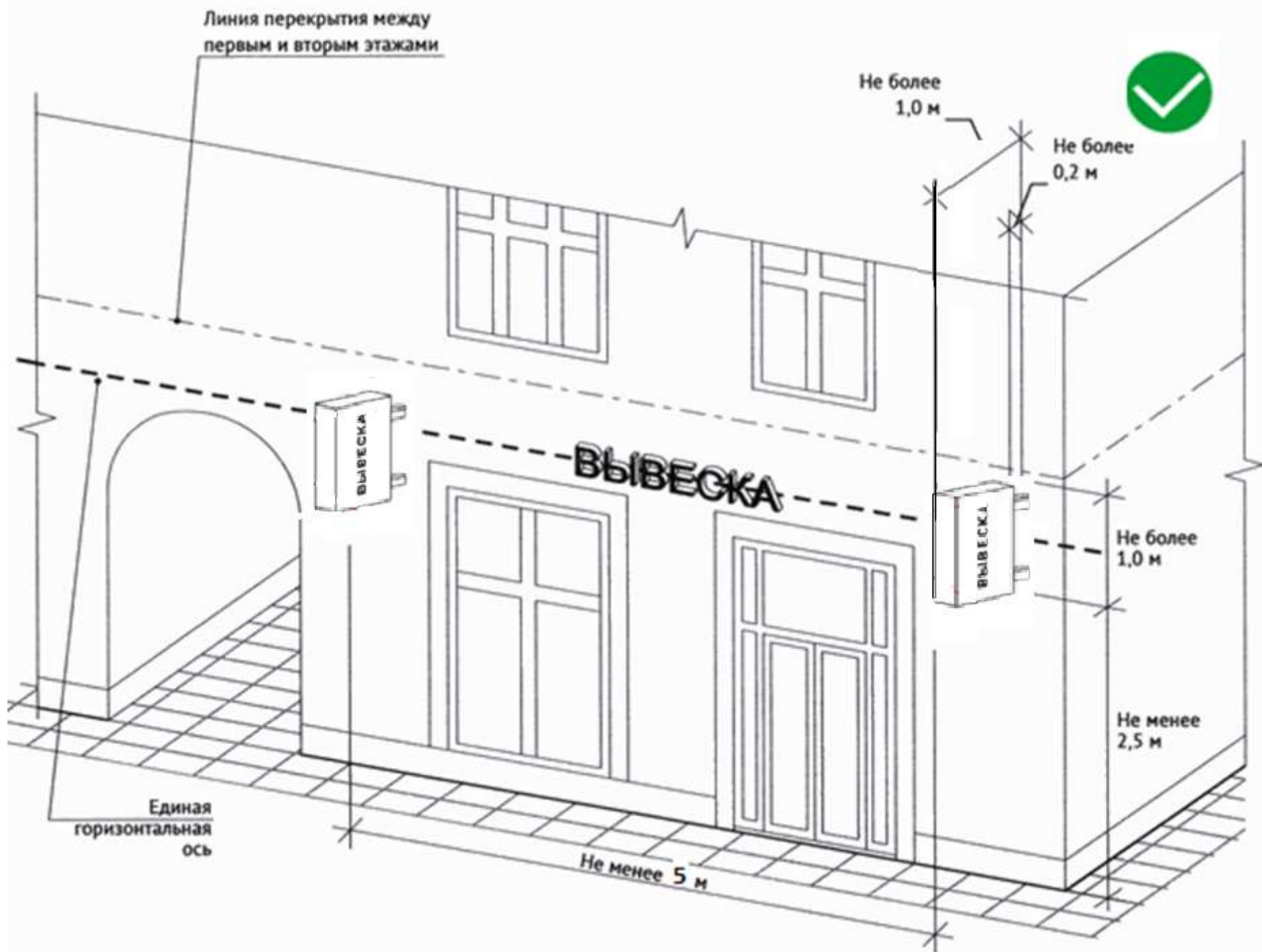
КОНСОЛЬНЫЕ ВЫВЕСКИ



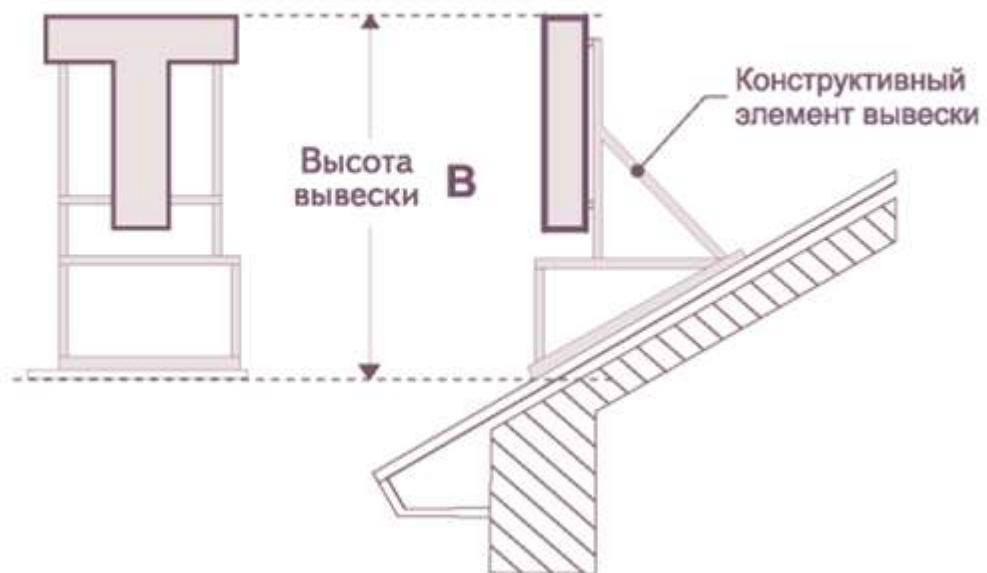
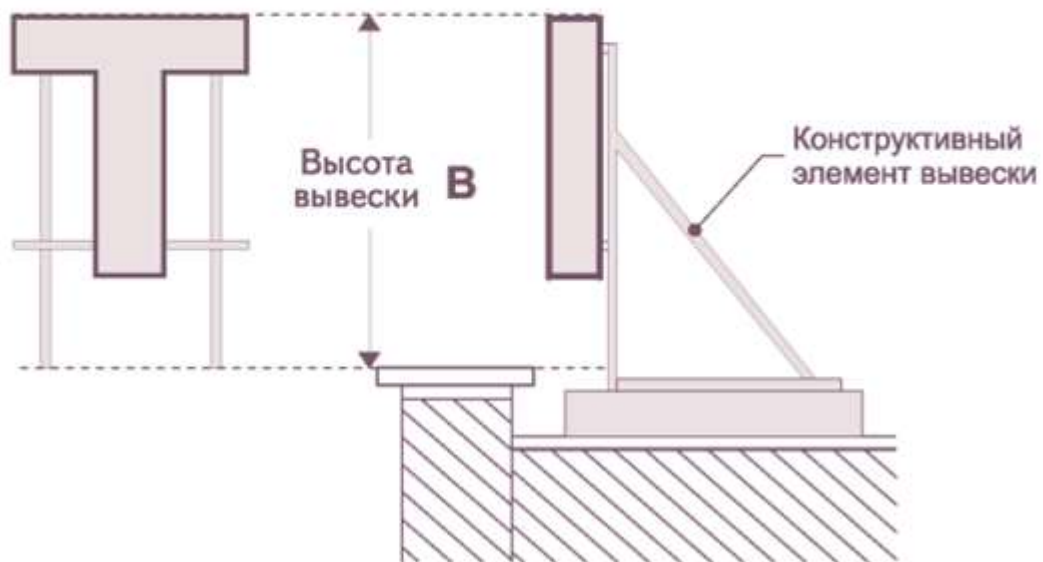
16. 11) **Запрещается** размещение консольных вывесок на расстоянии менее 5 м друг от друга, а также одной консольной вывески над другой





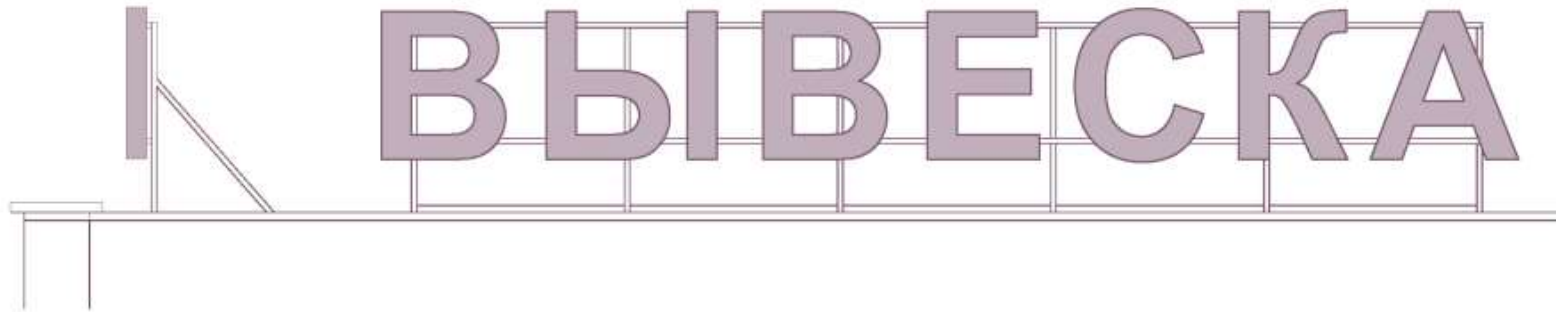


КРЫШНЫЕ ВЫВЕСКИ



12. 4) Конструкция вывески, допускаемая к размещению на крыше или фасаде здания, строения, сооружения не ниже уровня последнего этажа указанного здания, строения, сооружения, представляет собой объемные символы, которые могут быть оборудованы исключительно внутренней подсветкой.

КРЫШНЫЕ ВЫВЕСКИ



КОМПОЗИЦИЯ ИЗ ОТДЕЛЬНЫХ ОБЪЕМНЫХ БУКВ, ЦИФР, СИМВОЛОВ, ДЕКОРАТИВНО-ХУДОЖЕСТВЕННЫХ ЭЛЕМЕНТОВ

Вывеска без подложки

ТЕКСТ

Вывеска без подложки в два ряда

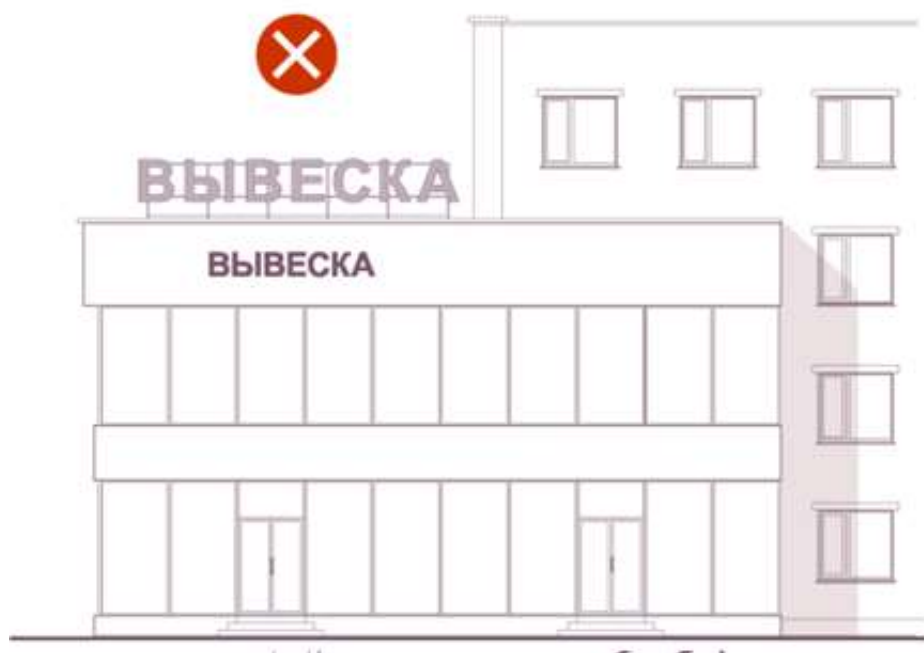
ТЕКСТ
ТЕКСТ

Фигурный короб

ТЕКСТ

12. 1) Размещение вывески на крыше или фасаде здания, строения, сооружения не ниже уровня последнего этажа указанного здания, сооружения допускается при условии, если единственным собственником (владельцем) указанного здания, строения, сооружения является юридическое лицо, индивидуальный предприниматель, сведения о котором содержатся в данной вывеске и в месте фактического нахождения (месте осуществления деятельности) которого размещается указанная вывеска.

12. 2) На крыше или фасаде здания, строения, сооружения не ниже уровня последнего этажа одного объекта может быть размещена только одна вывеска.



12. 5) **Высота** вывески, размещаемой на **крыше** или **фасаде** здания, строения, сооружения не ниже **уровня последнего этажа** здания, строения, сооружения, с учетом всех используемых элементов, должна быть:

Этажность здания	высота вывески В
1 - 3 этажа	$\leq 1,5$ м
4 - 7 этажей	$\leq 2,5$ м
8 - 12 этажей	$\leq 4,0$ м
13 - 17 этажей	$\leq 5,0$ м
18 этажей и более	$\leq 6,0$ м

12. 5) **Длина** вывески, размещаемой на крыше или фасаде здания, строения, сооружения не ниже **уровня последнего этажа** здания, строения, сооружения, не может превышать 50 процентов длины фасада, по отношению к которому она размещена.



Не более 50% от
длины фасада



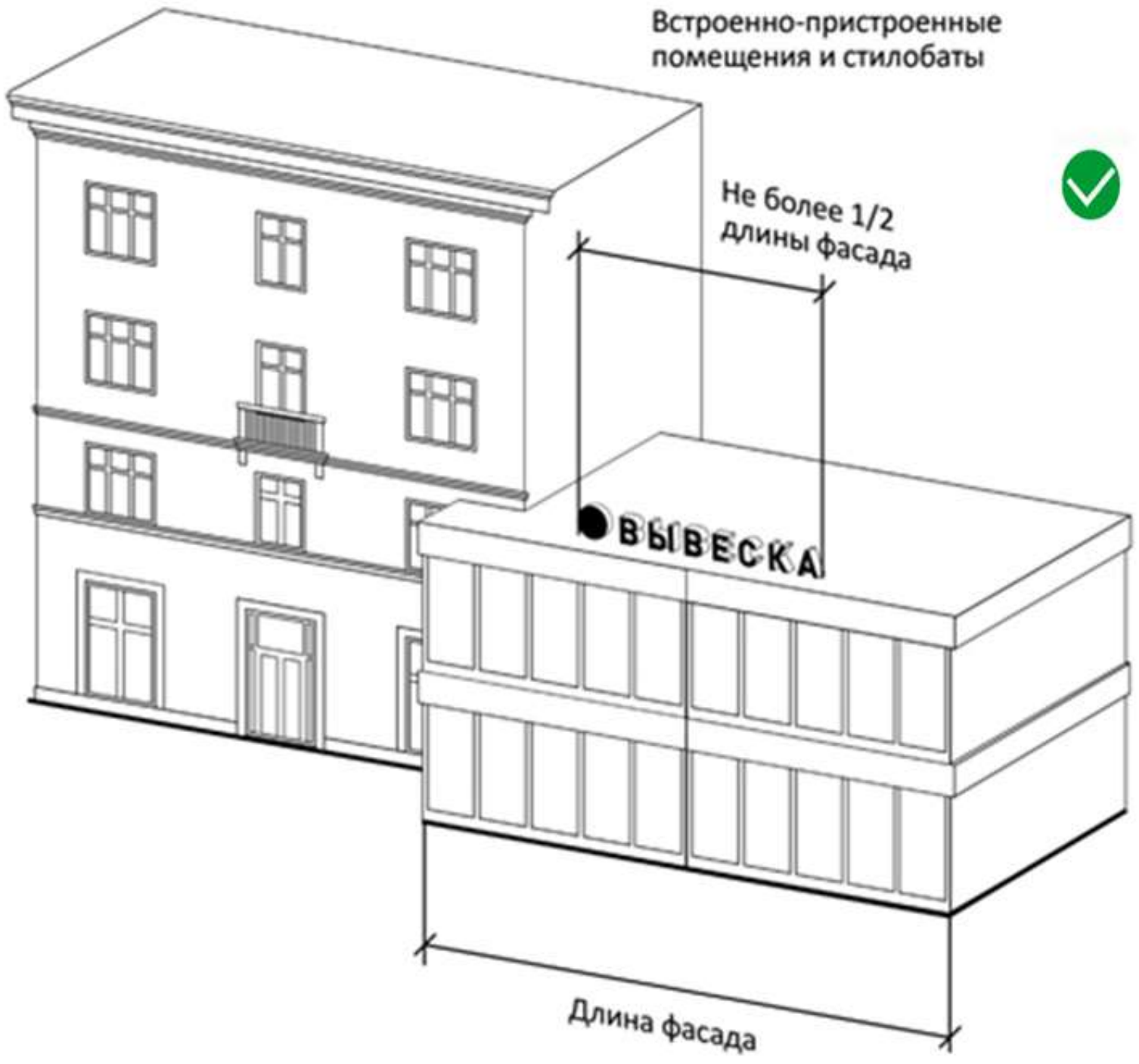
Встроенно-пристроенные
помещения и стилобаты



Не более 1/2
длины фасада

● **ВЫВЕСКА**

Длина фасада



Не более
1,5 м



1-3 этажа

Не более
2,5 м



4 - 7 этажей

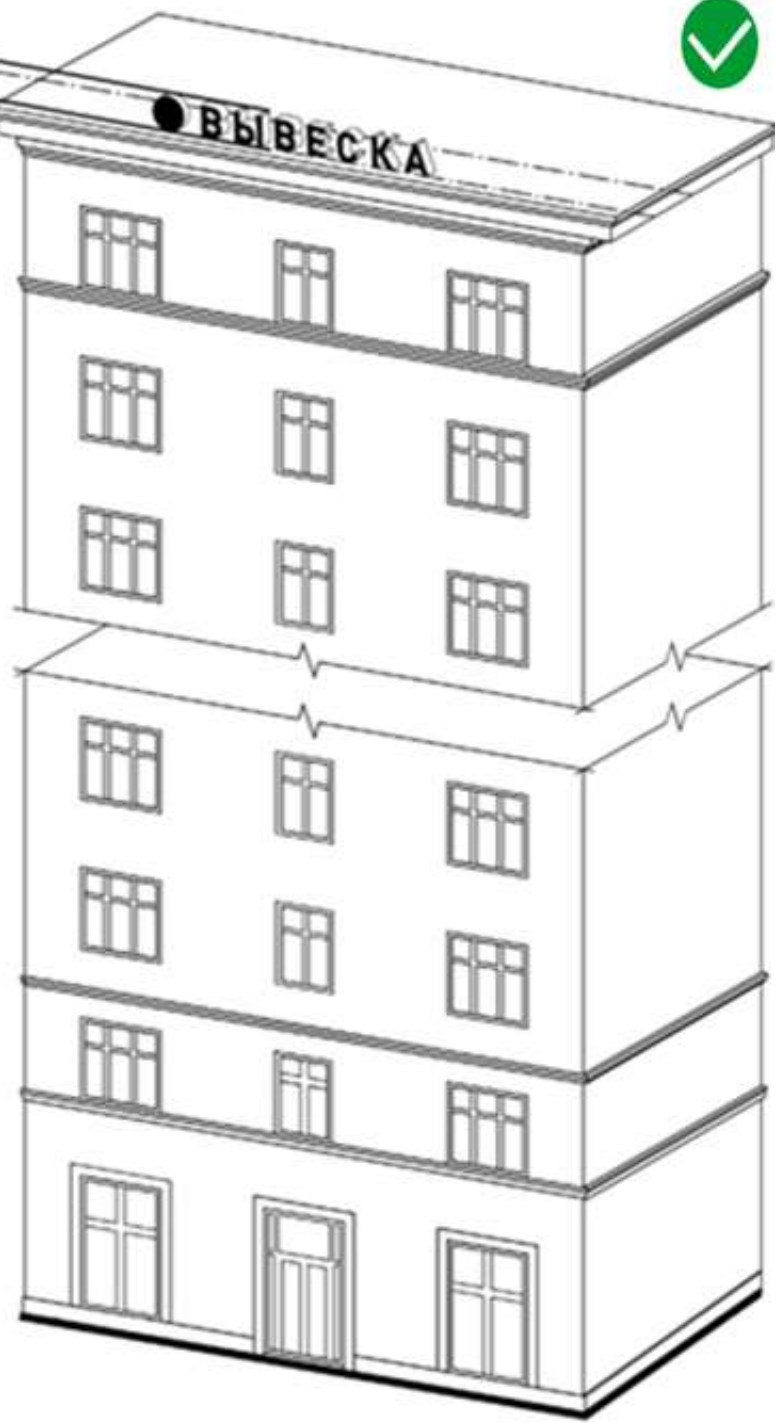


Не более
4,0 м

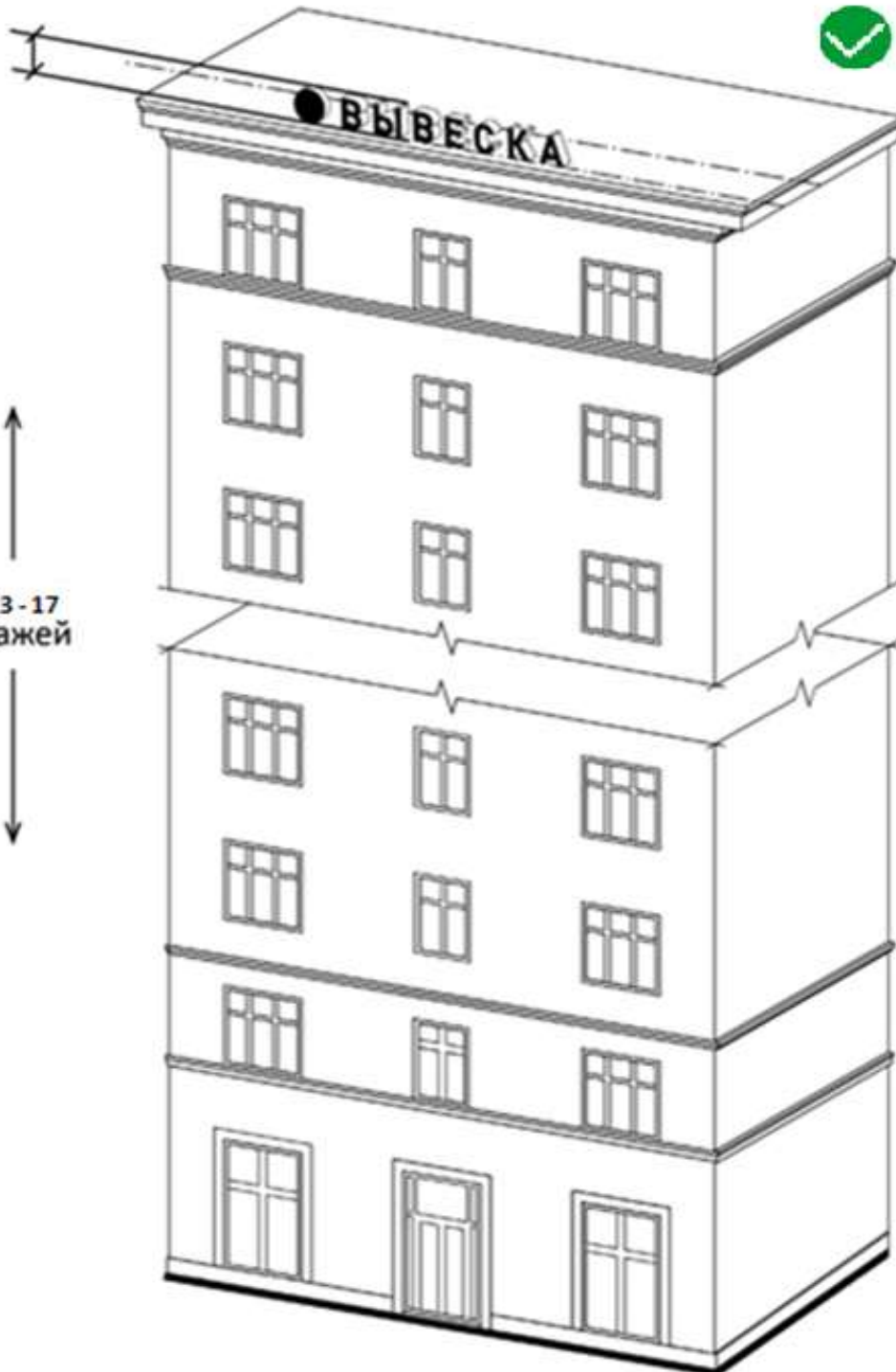


● **ВЫВЕСКА**

8-12
этажей



Не более
5,0 м

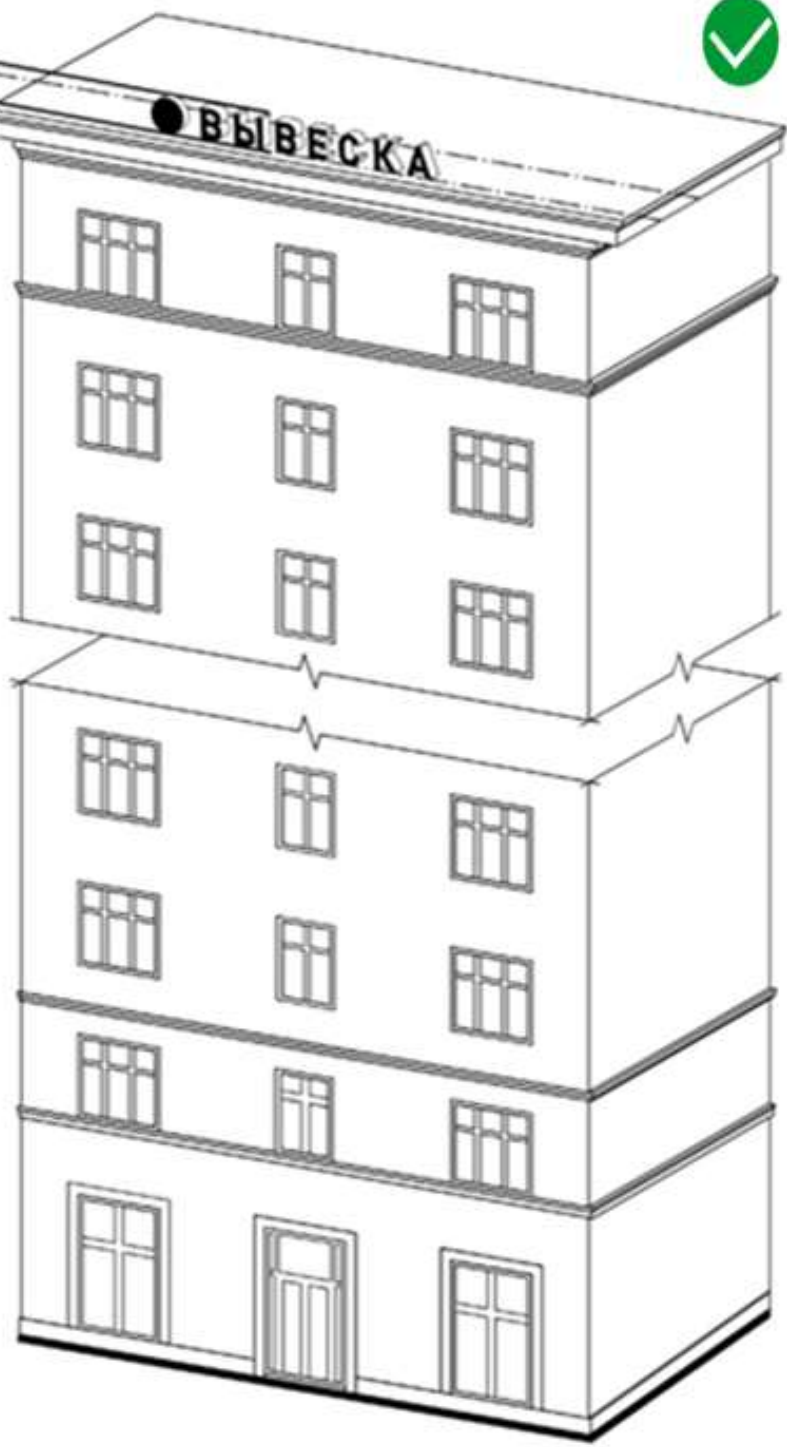


Не более
5 м

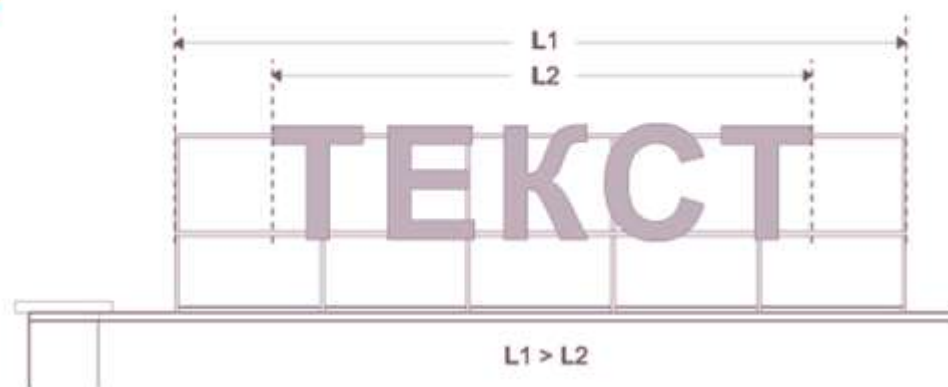
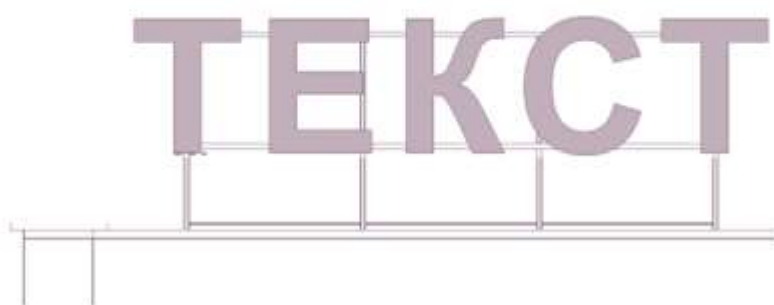


● **ВЫВЕСКА**

↑
18 и более
этажей
↓



КРЫШНЫЕ ВЫВЕСКИ



ФАСАДНЫЕ ВЫВЕСКИ

ОТДЕЛЬНЫЕ БУКВЫ В ОДНУ СТРОКУ

Прописные буквы



БЫТОВАЯ ТЕХНИКА

Логотип

Фирменное наименование

Строчные буквы

Книжный магазин

Фирменное наименование

ОТДЕЛЬНЫЕ БУКВЫ В ДВЕ СТРОКИ

Прописные буквы

АЗБУКА

Фирменное наименование



Логотип

**ДЕТСКИЕ
ТОВАРЫ**

Тип услуги

Тип услуги

**КНИЖНЫЙ МАГАЗИН
ПЕРЕПЛЕТ**

Фирменное наименование



Логотип

Фирменное наименование



Логотип

**КАБЛУЧОК
САЛОН ОБУВИ**

Тип услуги

ФАСАДНЫЕ ВЫВЕСКИ

КОМПОЗИЦИЯ ИЗ ОТДЕЛЬНЫХ ОБЪЕМНЫХ БУКВ, ЦИФР, СИМВОЛОВ, ДЕКОРАТИВНО-ХУДОЖЕСТВЕННЫХ ЭЛЕМЕНТОВ

Вывеска без подложки
в одну строку

ТЕКСТ

Вывеска без подложки
в две строки

ТЕКСТ
ТЕКСТ

ФАСАДНЫЕ ВЫВЕСКИ

КОМПОЗИЦИЯ ИЗ ОТДЕЛЬНЫХ ОБЪЕМНЫХ БУКВ, ЦИФР, СИМВОЛОВ, ДЕКОРАТИВНО-ХУДОЖЕСТВЕННЫХ ЭЛЕМЕНТОВ

Вывеска без подложки



ВЫВЕСКА



ВЫВЕСКА
В ДВЕ СТРОКИ

ФАСАДНЫЕ ВЫВЕСКИ

КОМПОЗИЦИЯ ИЗ ОТДЕЛЬНЫХ БУКВ, ЦИФР, СИМВОЛОВ, ДЕКОРАТИВНО-ХУДОЖЕСТВЕННЫХ ЭЛЕМЕНТОВ, РАЗМЕЩЕННЫХ НА ОБЩЕЙ ПОДЛОЖКЕ

Вывеска на подложке



ФАСАДНЫЕ ВЫВЕСКИ

КОМПОЗИЦИЯ ИЗ ОТДЕЛЬНЫХ БУКВ, ЦИФР, СИМВОЛОВ, ДЕКОРАТИВНО-ХУДОЖЕСТВЕННЫХ ЭЛЕМЕНТОВ,
РАЗМЕЩЕННЫХ НА ОБЩЕЙ ПОДЛОЖКЕ

Вывеска на подложке



**ФАСАДНЫЕ ВЫВЕСКИ
СВЕТОВОЙ КОРОБ**

