

## Технико-экономические показатели намечаемой деятельности

Настоящая документация, обосновывающая намечаемую хозяйственную деятельность во внутренних морских водах, с оценкой воздействия на окружающую среду разработана Обществом с ограниченной ответственностью «Научно-исследовательский институт трубопроводного транспорта» (ООО «НИИ Транснефть»), ОГРН 1097746556710, ИНН 7736607502; юридический адрес: 117186, г. Москва, Севастопольский проспект, д. 47А; телефон: 495) 950-82-95, 8 (495) 950-82-97, адрес электронной почты niitnn@niitnn.transneft.ru, факс 495) 950-82-97.

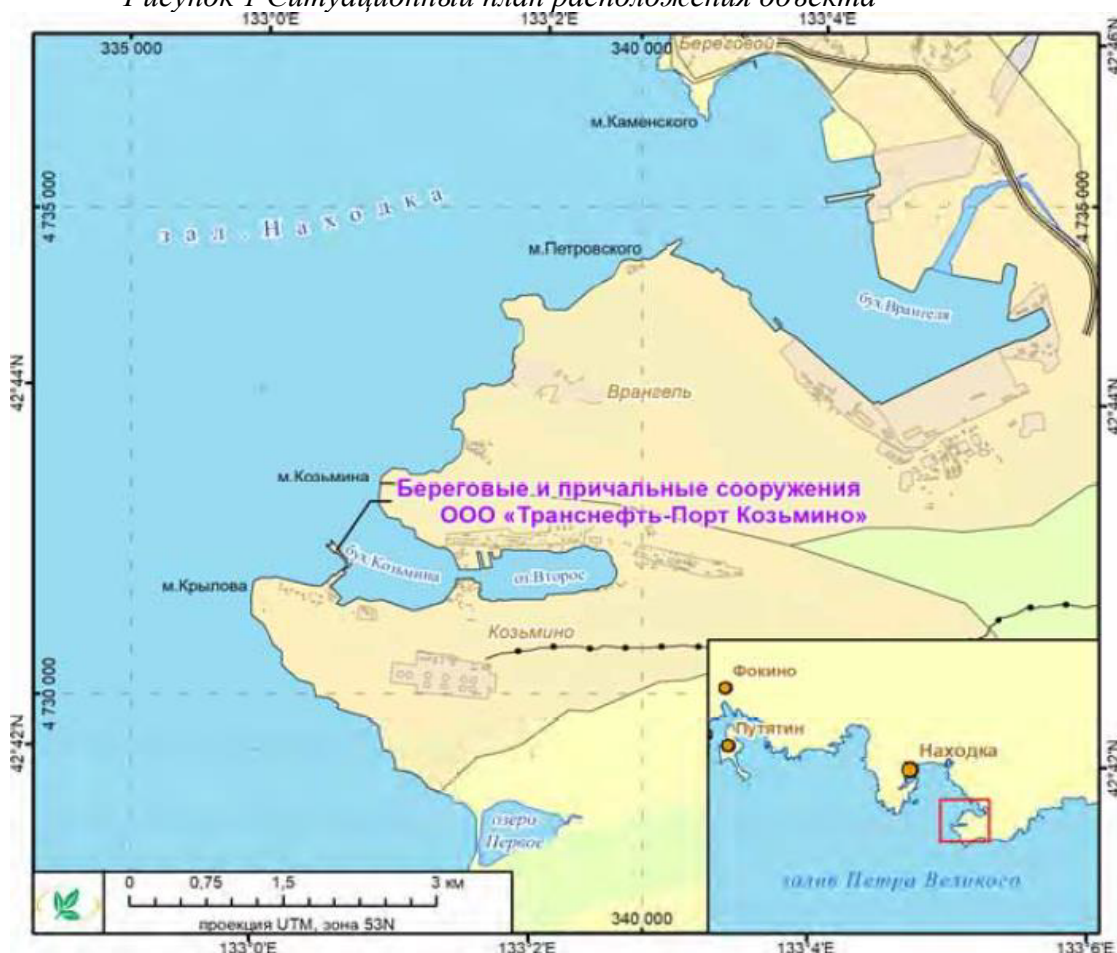
Общество с ограниченной ответственностью «Транснефть – Порт Козьмино» (ООО «Транснефть – Порт Козьмино») является организацией системы «Транснефть» и осуществляет услуги по приёму, перевалке и погрузке нефти на морские суда в режиме экспорта за пределы Российской Федерации.

Хозяйственную деятельность во внутренних морских водах Общество осуществляет на нефтеналивном терминале береговых и причальных сооружений (далее – БИПС).

Хозяйственная деятельность осуществляется Обществом на основании лицензии МР-4 № 000639 от 14.02.2013 на осуществление погрузочно-разгрузочной деятельности применительно к опасным грузам на внутреннем водном транспорте, в морских портах, срок действия – бессрочно.

Местоположение объекта: Приморский край, г. Находка, мкр. Врангель, в 1720 м к западу от жилого дома по ул. Нижне-Набережная, д.66.

Рисунок 1 Ситуационный план расположения объекта



Вид работ (услуг), выполняемых (оказываемых) в составе лицензируемого вида деятельности: работы по перегрузке опасных грузов в морских портах с одного транспортного средства на другое транспортное средство (одним из которых является судно) непосредственно и (или) через нефтебазу.

Терминал обеспечивает круглосуточную непрерывную работу при круглогодичной навигации по следующим основным направлениям:

- коммерческий учет количества и качества нефти;
- налив нефти на морской крупнотоннажный транспорт.

Вид деятельности по ОКВЭД 2 – 52.22.11 Деятельность инфраструктуры морских портов, включая портовые гидротехнические сооружения (причалы, морские терминалы, доки и др.).

Планируемый объем отгрузки в год – нефть 50 млн.тонн.

Объекты БИПС первой очереди (причал №1) введены в эксплуатацию в 2009 году.

Проектная документация, обосновывающая строительство и дальнейшую эксплуатацию объектов первой очереди, получила положительное заключение государственной экологической экспертизы, утвержденное приказом Федеральной службы по экологическому, технологическому и атомному надзору от 20.09.2007 №644.

Объекты 2-ой очереди (причал №2) введены в эксплуатацию в 2012 году. Проектная документация на строительство и дальнейшую эксплуатацию объектов 2-ой очереди получила положительное заключение государственной экологической экспертизы, утвержденное приказом Федеральной службы по экологическому, технологическому и атомному надзору от 02.04.2009 №221.